

Technische fiche: ecoTEC exclusiv VC 356

algemeen

- identificatienummer: CE-0085BR0447
- CE-gekeurd categorie aardgas I_{2N} en vloeibaar gas I_{3P}
- certificaat "HOOG RENDEMENT" overeenkomstig richtlijn 92/42CEE
- HR TOP 107 label
- keuring C13, C33, C43, C53, C93, B53

bijzondere kenmerken

- condensatiegaswandketel voor centrale verwarming
- beschikbaar vermogen 35 kW
- te combineren met een indirecte warmwaterboiler uniSTOR VIH
- CO-sensor ingebouwd
- modulerende brandertechniek 17 - 100 %
- rendement volgens DIN 4702-8 Hs 98,2 % - Hi 109%
- rendement bij deellast 108 %
- NOX < 36 mg/kWh klasse 5
- eBUS systeem
- digitale display met tekst, status-, diagnose- en foutweergave
- instelbaar deellastvermogen verwarming
- elektronisch geregelde pomp
- aquaPOWER plus (14% extra vermogen voor boileropwarming)
- instelbaar deellastvermogen voor boileropwarming
- boilersturing d.m.v. boilervoeler of boileraquastaat

toepassingen

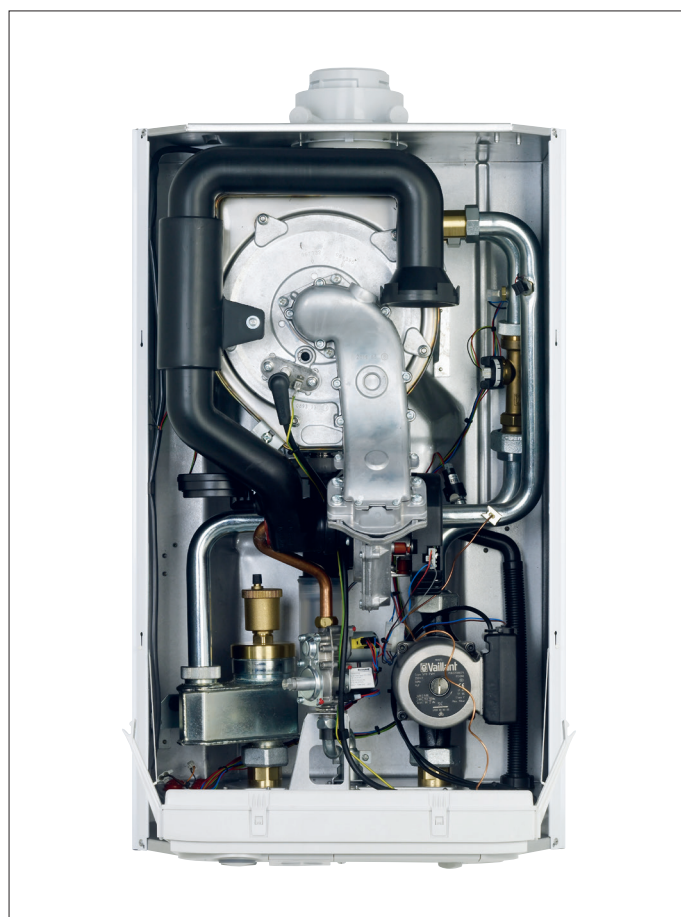
- verwarming en warmwaterproductie met warmwaterboiler
- geschikte oplossing voor allerlei woningtypes, van appartementen tot ééngezins- en meergezinswoningen
- voor collectieve verwarming
- cascade opstelling mogelijk
- gedwongen afvoer (geen schoorsteen nodig)
- voor zowel traditionele (radiatoren/convectoren) als voor laagtemperatuurinstallaties (vloerverwarming)
- beschikbaar voor aardgas en vloeibaar gas

complete uitrusting

- compleet systeem met cv-pomp toerental gestuurd, automatische ontluchter, ingebouwde vuilfilter, condenswaterafvoer, veiligheidsklep verwarming, debiet- druk- en CO-sensor,
- primaire warmtewisselaar volledig uit roestvrijstaal
- brandermodule opgebouwd uit een toerental geregelde ventilator, elektronisch geregelde gas/luchtverhouding en premixbrander volledig uit roestvrijstaal met ontstekings- en ionisatie-elektrode
- aansluiting voor expansievat en overdrukkele verwarming (met de originele aansluitset)
- bypass of een evenwichtsfles verplicht te voorzien
- laadpomp extra te voorzien bij een boilercombinatie
- ingebouwde sturing van een externe cv-pomp en laadpomp
- vorstbeveiliging
- gebrek-aan-waterbeveiliging
- anti-blokkeersysteem op beide pompen (cv- en laadpomp)

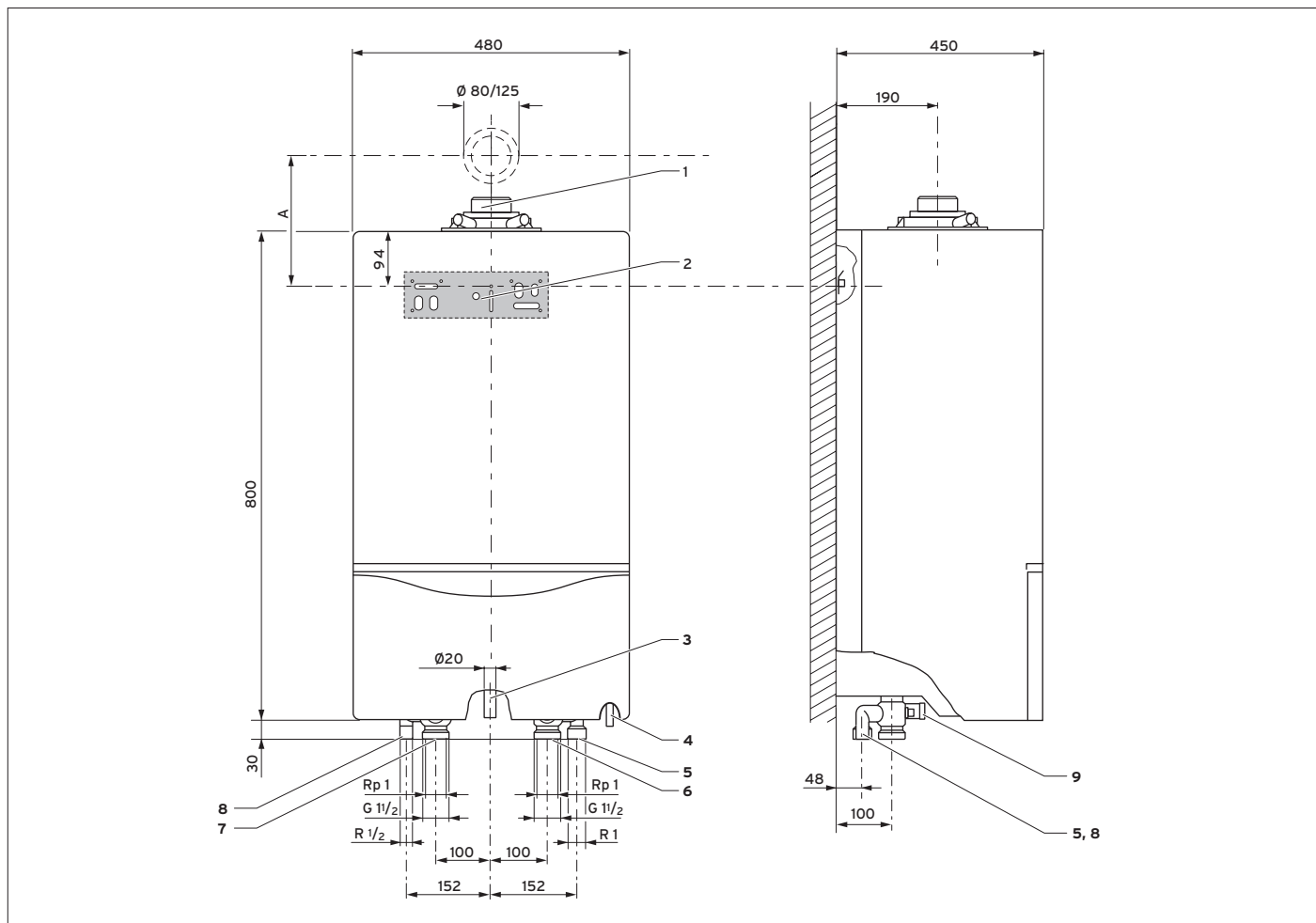
accessoires

- aansluitset VC 356 (code 0020059560)
- gaskraan 3/4 " (code 2328203)
- evenwichtsfles WH 40 (306720)
- condenspomp ecoLEVEL (code 306287)
- DDC-module VR 34 (0 - 10 V signaal) (code 0020017897)
- geveldoorvoer 80/125 mm (code 303209)
- dakdoorvoer 80/125 mm (code 303200)
- adapter 80/80 mm (code 303939)



Benaming	Gassoort	Categorie	Artikelnummer
VC 356/4-7	aardgas en vloeibaar gas	I _{2N} en I _{3P} *	0010012915
* afstelling naar propaan, door een Vaillant-technieker ter plaatse			

Maatschets en aansluitpunten



Technische gegevens		VC 356/4-7
vermogens		
vermogensbereik bij 40/30° (aardgas)	kW	6,2 - 37,3
vermogensbereik bij 50/30°	kW	6,0 - 36,4
vermogensbereik bij 60/40°	kW	5,9 - 35,4
vermogensbereik bij 80/60°	kW	5,7 - 34,3
max. vermogen boileropwarming	kW	35,0
rendement bij 40/30° Hi/Hs	%	109/98,2
rendement bij 75/60° Hi/Hs	%	107/96,4
rendement bij deellast vermogen Hi (EPB)	%	108
algemeen		
min./max. rookgastemperatuur	°C	40/70
min./max. rookgasdebiet	g/s	2,7/16,3
CO ₂ -gehalte	%	9,0
NO _x -emissie	mg/kWh	35,6
CO-emissie	mg/kWh	23,0
condenswaterhoeveelheid bij 40/30°	l/h	3,5
pH-waarde condenswater, ca.		3,5 - 4,0
verwarming		
instelbereik/max. keteltemperatuur cv	°C	40 - 85 (90)
instelbereik temperatuur boiler	°C	15 - 75
beschikbare opvoerhoogte cv-pomp	mbar	180 ¹⁾
debiet cv-pomp bij ΔT 20	l/h	1.475
min./max. werkdruk verwarming	bar	0,8/3,0
aansluitingen		
aansluiting vertrek en retour cv	"	Rp1"/G1,5 ²⁾
aansluiting gas	"	R 3/4
rookgasafvoer/luchttoevoer concentrisch	Ø mm	80/125
met adapter excentrisch	Ø mm	80/80
afmetingen		
hoogte/breedte/diepte	mm	800/480/450
gewicht (leeg)	kg	46
elektra		
elektrische voeding	V/hz	230/50
ingebouwde zekering	W	2A traag
elektrisch opgenomen vermogen 30%/max.	W	110/165
beschermklasse		IP X4 D
1) evenwichtsfls of bypass verplicht min. 3 m ³ /h 2) Rp = binnendraad - R = buitendraad - G = buitendraad cilindrisch flensdichtend		

legende:

- 1 vlt/vga-aansluiting 80/125 mm (verbrandingsluchttoevoer/verbrandingsgasafvoer) maat A:
- met T-stuk 87° : 270 mm
- met bocht 87° : 253 mm
- 2 houder
- 3 gasaansluiting 3/4"
- 4 aansluiting afvoer condenswater
- 5 aansluiting expansievat cv
- 6 retour verwarming
- 7 vertrek verwarming
- 8 aansluiting veiligheidsgroep cv
- 9 aansluiting vulset

R = buitenschroefdraad
Rp = binnenschroefdraad