

Technische fiche: turboTEC plus VUW 242 - VUW 282 - VUW 362

algemeen

- identificatienummer : CE-0063BR3307
- CE-gekeurd categorie aardgas I_{2E+} en vloeibaar gas I₃₊
- certificaat "HOOG RENDEMENT" overeenkomstig richtlijn 92/42CEE
- HR+ label
- keuring C12, C32, C42, C52, C82, B22

bijzondere kenmerken

- atmosferische gesloten gaswandketel voor centrale verwarming en warmwaterproductie volgens doorstroomprincipe
- vermogens 24, 28 en 36 kW
- modulerende brandertechiek 30 - 100 %
- rendement bij deellast 91 %
- NOX < 135 mg/kWh
- eBUS systeem
- digitale display met tekst, status-, diagnose- en foutweergave
- instelbaar deellastvermogen verwarming
- elektronisch geregelde pomp 2 snelheden

toepassingen

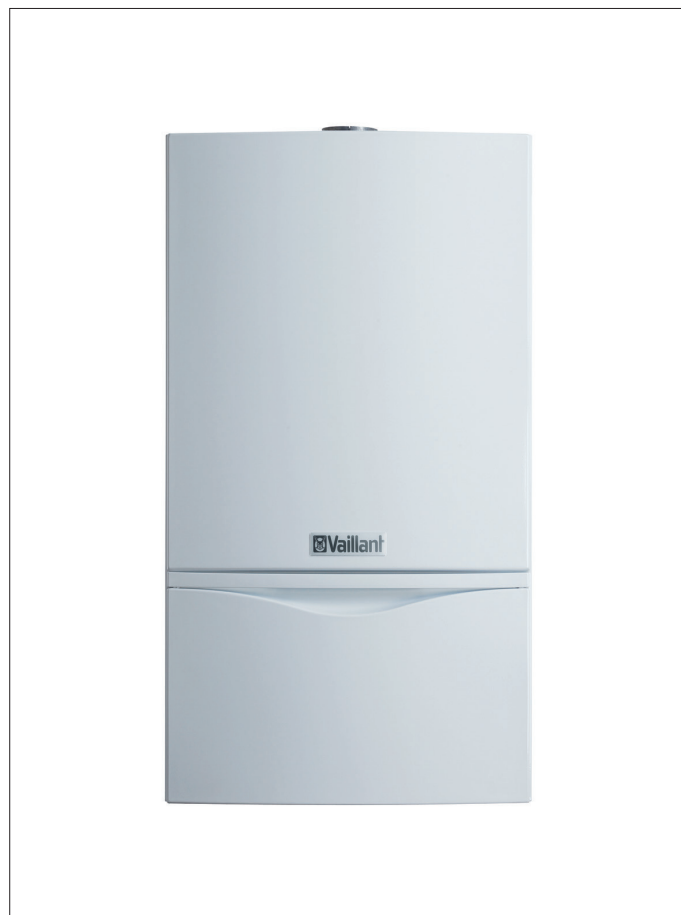
- verwarming en warmwaterproductie volgens doorstroomprincipe
- geschikte oplossing voor allerlei woningtypes, van appartementen tot ééngezins- en meergezinswoningen
- individuele gedwongen afvoer (geen schoorsteen nodig) of CLV-aansluiting (collectieve rookgasafvoer en luchttoevoer)
- voor zowel traditionele (radiatoren/convectoren) als voor laagtemperatuurinstallaties (vloerverwarming) geschikt
- beschikbaar voor aardgas en vloeibaar gas

complete uitrusting

- compleet systeem met elektronisch geregelde pomp 2 snelheden, automatische ontluchter, expansievat verwarming 10 l, veiligheidsklep verwarming 3 bar, instelbare bypass, manometer, waterdruk- en debietsensor
- hermetisch gesloten verbrandingskamer
- ingebouwde ventilator met pressostaat
- corrosiebestendige primaire warmtewisselaar volledig uit koper met 'Supral'-beschermlaag
- atmosferische brander volledig uit roestvrijstaal uitgerust met een ontstekings- en ionisatie-elektrode
- secundaire warmtewisselaar uit roestvrijstaal voor warmwaterproductie ingebouwd met sanitaire tapwatervoeler
- sanitaire voorrang d.m.v. een ingebouwde gemotoriseerde verdeelklep
- vertrekwater- en retourvoeler (2x NTC)
- sanitaire tapwatervoeler (1x NTC)
- overhittingsbeveiliging
- vorstbeveiliging
- gebrek-aan-waterbeveiliging
- anti-blokkeersysteem pomp en verdeelklep

accessoires

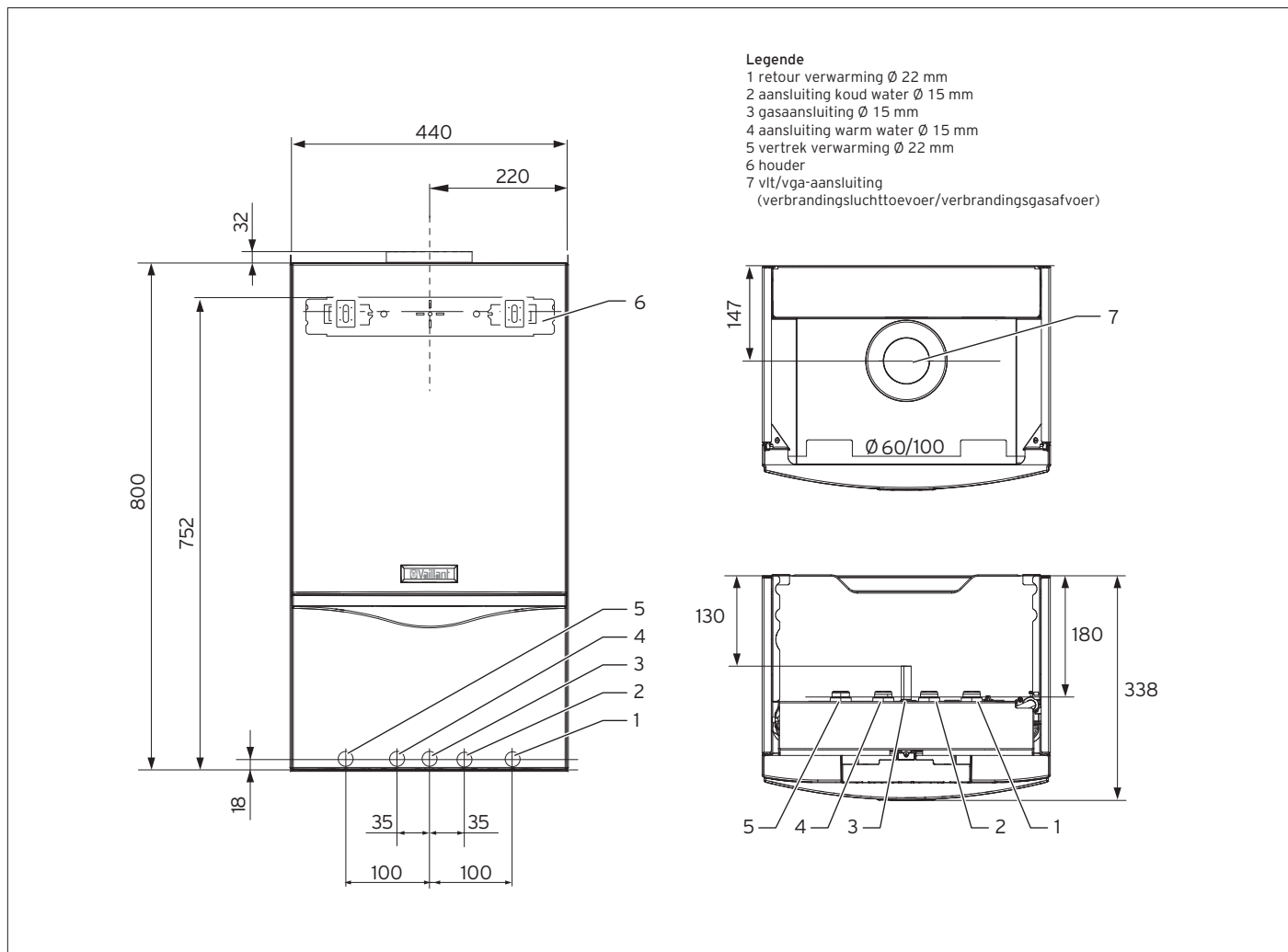
- aansluitset verwarming met gaskraan ¾" (code 306225)
- voormontagebeugel (code 306230)
- geveldoorvoer 60/100 mm (code 303807)
- dakdoorvoer 60/100 mm (code 303800)
- adapter 80/125 mm (code 0020045709)
- geveldoorvoer 80/125 mm (code 303609)
- dakdoorvoer 80/125 mm (code 303600)
- adapter 80/80 mm (code 303818)



Benaming	Gassoort	Categorie	Artikelnummer
VUW 242/3-5	aardgas en vloeibaar gas	I ₂₊ en I ₃₊ *	0010003214
VUW 282/3-5	aardgas en vloeibaar gas	I ₂₊ en I ₃₊ *	0010003215
VUW 362/3-5	aardgas en vloeibaar gas	I ₂₊ en I ₃₊ *	0010003216

* afstelling naar propaan, door een Vaillant-technieker ter plaatse

Maatschets en aansluitpunten



Technische gegevens		VUW 242/3-5	VUW 282/3-5	VUW 362/3-5
vermogens vermogensbereik bij 80/60° max. vermogen boileropwarming rendement bij deellast vermogen Hi	kW kW %	8,1 - 24,0 24,0 91	9,5 - 28,0 28,0 91	10,6 - 36,0 36,0 91
algemeen min./max. rookgastemperatuur min./max. rookgasdebiet NOx-emissie CO-emissie	°C g/s mg/kWh mg/kWh	100/130 16,7/18,1 134 85	110/150 19,4/21,7 133 18	96/156 24,2/25,2 106 54
verwarming instelbereik/max. keteltemperatuur cv beschikbare opvoerhoogte cv-pomp debiet cv-pomp bij ΔT 20 inhoud expansievat voordruk expansievat min./max. werkdruk verwarming	°C mbar l/h l bar bar	40 - 75 (85) 350 1.032 10 0,75 0,8/3,0	40 - 75 (85) 350 1.203 10 0,75 0,8/3,0	40 - 75 (85) 350 1.548 10 0,75 0,8/3,0
sanitair warmwaterproductie instelbereik taptemperatuur warm water min./max. waterdruk min./max. tapbereik bij ΔT 25K/ΔT 30K/ΔT 45K	°C bar l/min	35 - 65 0,35 - 10,0 1,5 - 13,8/11,4/7,6	35 - 65 0,35 - 10,0 1,5 - 16,1/13,7/8,9	35 - 65 0,35 - 10,0 1,5 - 21,2/17,1/11,7
aansluitingen aansluiting vertrek en retour cv aansluiting gas aansluiting koud- en warmwater rookgasafvoer/luchttoevoer concentrisch met adapter	Ø mm Ø mm Ø mm Ø mm Ø mm	22 15 15 60/100 80/125 of 80/80	22 15 15 60/100 80/125 of 80/80	22 15 15 60/100 80/125 of 80/80
afmetingen hoogte/breedte/diepte gewicht (leeg)	mm kg	800/440/338 36	800/440/338 37	800/440/338 38
elektra elektrische voeding min. - max. spanning ingebouwde zekering max. opgenomen vermogen beschermklasse	V/hz V W W	230/50 190 ... 253 2A traag 140 IP X4 D	230/50 190 ... 253 2A traag 145 IP X4 D	230/50 190 ... 253 2A traag 175 IP X4 D