

## Technische fiche: turboTEC pro VUW 242

### algemeen

- identificatienummer : CE-0063BR3307
- CE-gekeurd categorie aardgas I<sub>2E+</sub> en vloeibaar gas I<sub>3+</sub>
- certificaat "HOOG RENDEMENT" overeenkomstig richtlijn 92/42CEE
- HR+ label
- keuring C12, C32, C42, C52, C82, B22

### bijzondere kenmerken

- atmosferische gesloten gaswandketel voor centrale verwarming en warmwaterproductie volgens doorstroomprincipe
- vermogens 24 kW
- modulerende brandertechniek 30 - 100 %
- rendement bij deellast 91 %
- NOX < 135 mg/kWh
- eBUS systeem
- digitale display met tekst, status-, diagnose- en foutweergave
- instelbaar deellastvermogen verwarming
- pomp verwarming 1 snelheid

### toepassingen

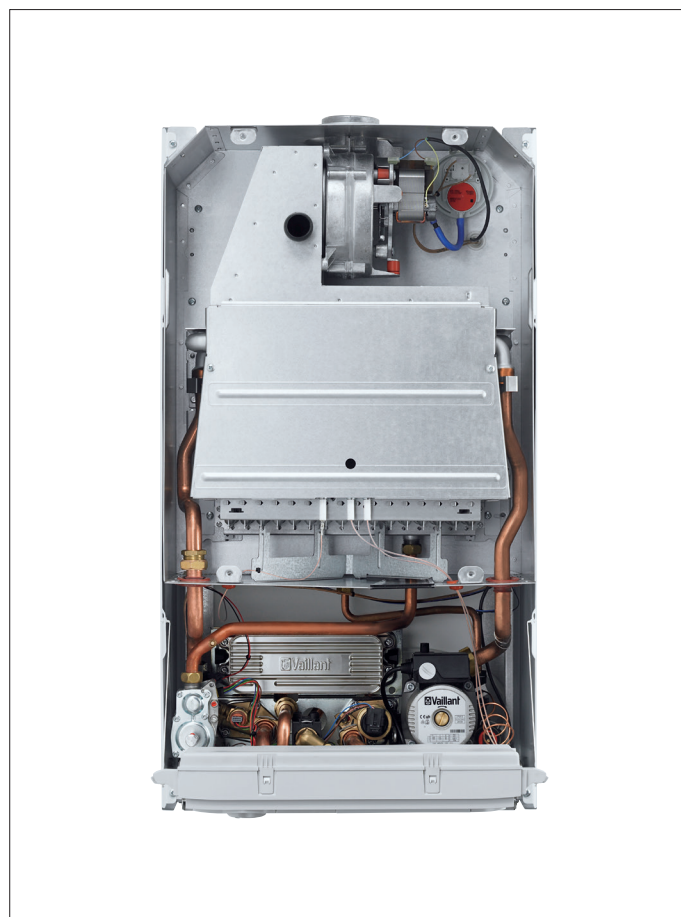
- verwarming en warmwaterproductie volgens doorstroomprincipe
- geschikte oplossing voor allerlei woningtypes, van appartementen tot ééngezins- en meergezinswoningen
- individuele gedwongen afvoer (geen schoorsteen nodig) of CLV-aansluiting (collectieve rookgasafvoer en luchttoevoer)
- voor zowel traditionele (radiatoren/convectoren) als voor laagtemperatuurinstallaties (vloerverwarming) geschikt
- beschikbaar voor aardgas en vloeibaar gas

### complete uitrusting

- compleet systeem met pomp verwarming, automatische ontlufter, expansievat verwarming 6 l, veiligheidsklep verwarming 3 bar, bypass, manometer, waterdruk- en debietsensor
- hermetisch gesloten verbrandingskamer
- ingebouwde ventilator met pressostaat
- corrosiebestendige primaire warmtewisselaar volledig uit koper met 'Supral'-beschermlaag
- atmosferische brander volledig uit roestvrijstaal uitgerust met een ontstekings- en ionisatie-elektrode
- secundaire warmtewisselaar uit roestvrijstaal voor warmwaterproductie ingebouwd
- sanitaire voorrang d.m.v. een ingebouwde gemotoriseerde verdeelklep
- vertrekwater- en retourvoeler (2x NTC)
- overhittingsbeveiliging
- vorstbeveiliging
- gebrek-aan-waterbeveiliging
- anti-blokkeersysteem pomp en verdeelklep

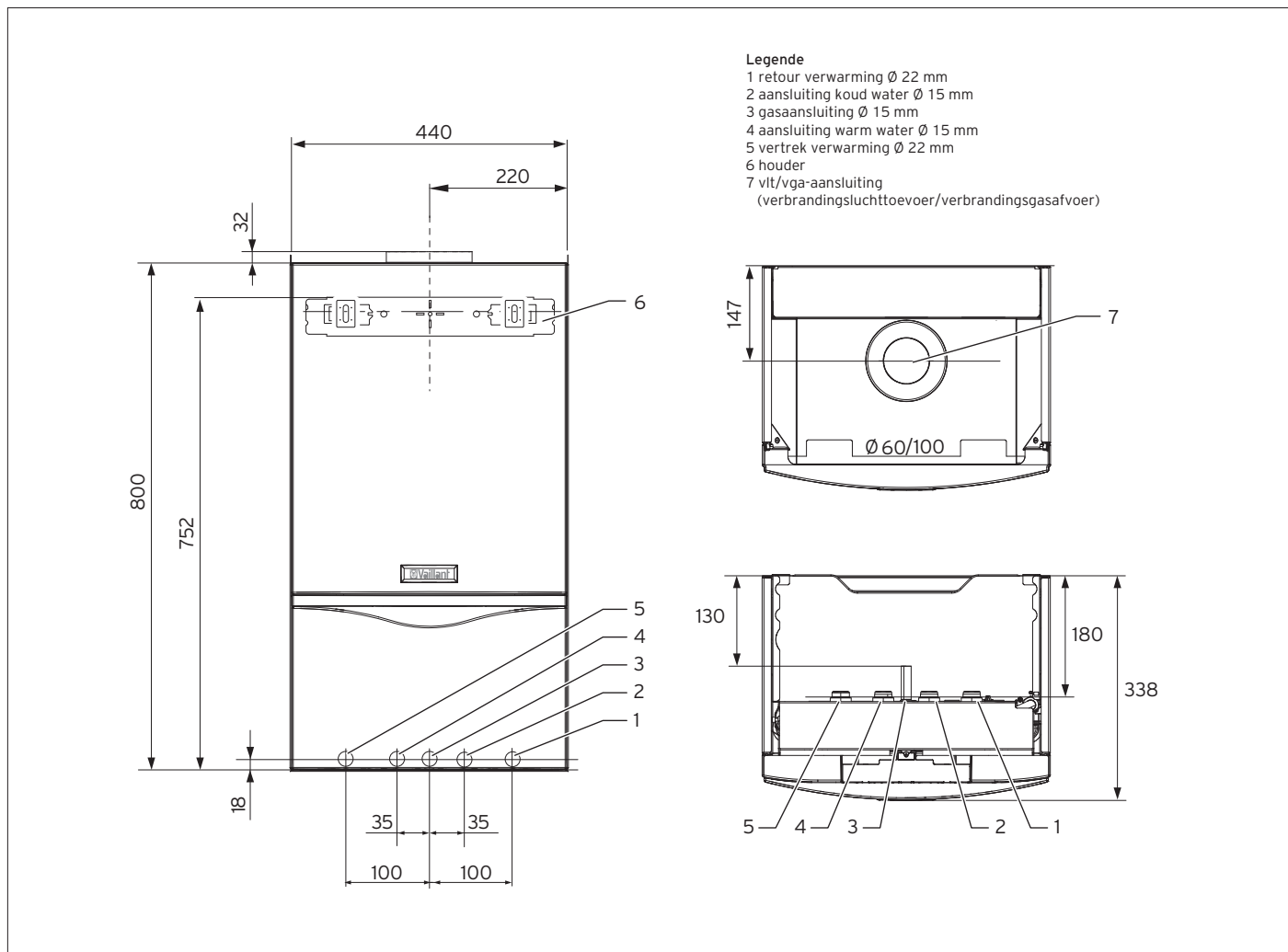
### accessoires

- aansluitset verwarming met gaskraan ¾" (code 306225)
- voormontagebeugel (code 306230)
- geveldoorvoer 60/100 mm (code 303807)
- dakdoorvoer 60/100 mm (code 303800)
- adapter 80/125 mm (code 0020045709)
- geveldoorvoer 80/125 mm (code 303609)
- dakdoorvoer 80/125 mm (code 303600)
- adapter 80/80 mm (code 303818)



Benaming	Gassoort	Categorie	Artikelnummer
VUW 242/3-3	aardgas en vloeibaar gas	I <sub>2+</sub> en I <sub>3+</sub> *	0010003211
* afstelling naar propaan, door een Vaillant-techniker ter plaatse			

## Maatschets en aansluitpunten



Technische gegevens		VUW 242/3-5
<b>vermogens</b> vermogensbereik bij 80/60° max. vermogen boileropwarming rendement bij deellast vermogen Hi	kW kW %	8,1 - 24,0 24,0 91
<b>algemeen</b> min./max. rookgastemperatuur min./max. rookgasdebiet NOx-emissie CO-emissie	°C g/s mg/kWh mg/kWh	100/130 16,7/18,1 134 85
<b>verwarming</b> instelbereik/max. keteltemperatuur cv beschikbare opvoerhoogte cv-pomp debiet cv-pomp bij ΔT 20 inhoud expansievat voordruk expansievat min./max. werkdruk verwarming	°C mbar l/h l bar bar	40 - 75 (85) 350 1.032 6 0,75 0,8/3,0
<b>sanitair warmwaterproductie</b> instelbereik taptemperatuur warm water min./max. waterdruk min./max. tapbereik bij ΔT 25K/ΔT 30K/ΔT 45K	°C bar l/min	35 - 65 0,35 - 10,0 1,5 - 13,8/11,4/7,6
<b>aansluitingen</b> aansluiting vertrek en retour cv aansluiting gas aansluiting koud- en warmwater rookgasafvoer/luchttoevoer concentrisch met adapter	Ø mm Ø mm Ø mm Ø mm Ø mm	22 15 15 60/100 80/125 of 80/80
<b>afmetingen</b> hoogte/breedte/diepte gewicht (leeg)	mm kg	800/440/338 36
<b>elektra</b> elektrische voeding min. - max. spanning ingebouwde zekering max. opgenomen vermogen beschermklasse	V/hz V W W	230/50 190 ... 253 2A traag 140 IP X4 D