

Technische fiche: aroSTOR VWL B 290/4 - VWL BM 290/4

bijzondere kenmerken

- korte installatietijd door compacte bouwwijze
- antivries- en legionellabeveiliging
- ingebouwde regelaar voor diverse bedrijfsmodi: warmtepomp, elektrische weerstand, cv-ketel en boost-functie
- lage warmteverliezen door hoogwaardige thermische isolatie uit 45 mm polyuutheraan schuimisolatie (PU)
- ommanteling bestaande uit PVC met 5 mm polyetheen-isolatie (PE)
- ingebouwde aansluitingen voor de toe- en afvoerkanalen
- tot 60° warmwatertemperatuur met de warmtepomptechniek
- 2 jaar omnium waarborg en 5 jaar waarborg waterkuip
- energieklassen sanitair A - sanitair tapprofiel L

toepassingen

- lucht/water-warmtepompboiler voor productie van sanitair warm water
- uitsluitend geschikt voor huishoudelijke toepassingen
- perfect integreerbaar in een bestaande installatie
- ideale oplossing voor de vervanging van een elektrische boiler
- model VWL BM met extra warmtewisselaar voor een externe warmtebron (bv. ketel of zonne-energiesysteem ...)

uitrusting

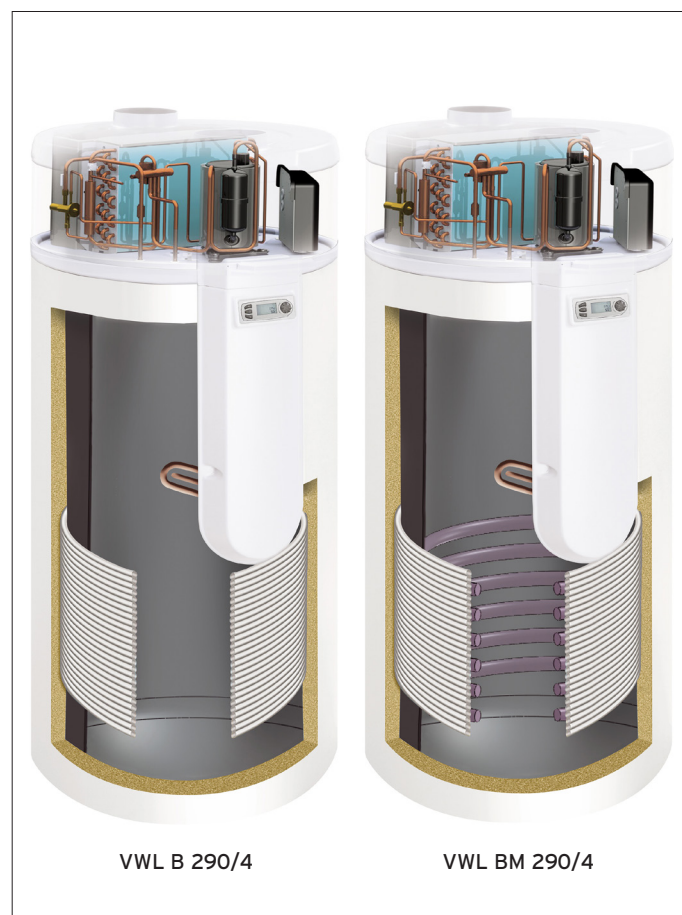
- rotatiecompressor
- thermostatisch expansieventiel
- koelmiddel R 134 A (< 1 kg)
- vierwegkraan
- condensor aangebracht tussen de buitenzijde van de waterkuip en de thermische isolatie
- verdamper op de bovenzijde van de boiler gemonteerd
- ventilator
- geëmailleerd stalen vat
- magnesium beschermingsanode
- model VWL BM met extra warmtewisselaar
- huls voor temperatuurvoeler van de cv-ketel of het zonne-energiesysteem
- elektrische weerstand (1.500 W) met temperatuurbegrenzer
- 45 mm polyuutheraan schuimisolatie (PU)
- regelbare voetsteunen (25-35 mm)
- ingebouwde regelaar voor diverse bedrijfsmodi: warmtepomp, elektrische weerstand, cv-ketel en boost-functie
- ingebouwde boilervoeler
- sanitaire aquastaat
- bedieningsbord uitgerust met hoofdschakelaar, digitale display, menu-toets, programmatietoets klok en insteltoets
- digitale display met weergave van de actuele bedrijfsmodus
- tot 7 opwarmtijden per dag te programmeren
- speciale functies zoals taalkeuze, vakantieprogramma, 'boost'-functie, programmeerfunctie installateursniveau, weergave diverse parameters, antilegionellabeveiliging, bedrijfsurenteller
- antivriesbeveiliging

installatie

- kamerluchtafhankelijk
- kamerluchtonafhankelijk met aansluiting van de luchttoevoer via een buitenmuur of het dak
- model VWL B 290/4 beschikt over een ingebouwde elektrische weerstand als bijverwarming (1,5 kW)
- model VWL BM 290/4 beschikt over een extra warmtewisselaar, waardoor kan bijverwarmd worden d.m.v. een verwarmingsketel of een zonne-energiesysteem en over een ingebouwde elektrische weerstand als bijverwarming (1,5 kW)

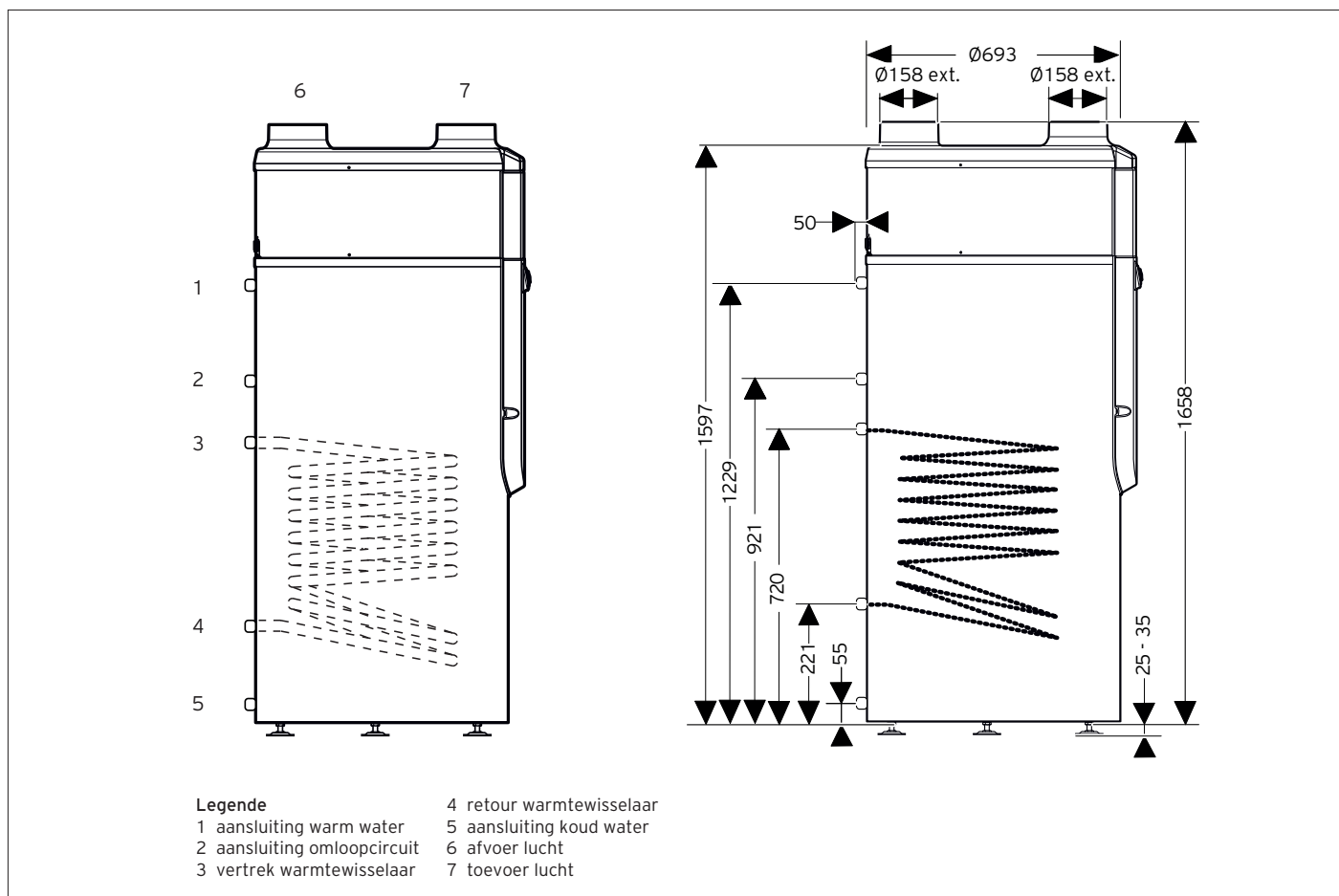
accessoires

- aansluitkit met luchtkanalen (code 0020205775)
- bocht 90° (code 0020205773)
- geïsoleerde flexibele buis kit 10 m (code 0020205774)
- veiligheidsgroep sanitair 7 bar (code 0020146280)
- drukreductor sanitair 4 bar (code 2328247)



Benaming	Artikelnummer
aroSTOR VWL B 290/4	0010018570
aroSTOR VWL BM 290/4	0010018377

Maatschets en aansluitpunten



Technische gegevens		VWL B 290/4	VWL BM 290/4
EPB & ERP-gegevens energie-efficiëntie sanitair (gemiddeld klimaat voor lucht/water) energieklasse sanitair sanitair tapprofiel	%	125 A L	124 A L
vermogen & COP max. vermogen warmtepomp bij warm water aan 45°C max. opgenomen vermogen bij warm water aan 60°C COP bij A7/W55 volgens EN16147 COP bij A15/W55 volgens EN16147 COP bij A15/W45 volgens EN255 geluidsniveau volgens ErP geluidsniveau op 2 m afstand min./max. luchttemperatuur min. luchtdebiet	W W dB (A) dB (A) °C m³/h	1.650 700 3,03 3,30 4,0 43 36 -7 tot +35 350	1.650 700 3,03 3,30 4,0 43 36 -7 tot +35 350
sanitair nominale inhoud tappengenvolume aan 45°C min. en max. warmwatertemperatuur met de warmtepomp / met weerstand min. en max. werkgebied luchttemperatuur onderhoudsverbruik bij warm water aan 50°C volgens EN255	l l °C °C kWh/24h	300 406,5 15 - 60/65 -7 + 35 0,7	290 406,5 15 - 60/65 -7 + 35 0,7
elektra elektrische voeding elektrische weerstand max. elektrisch verbruik ingebouwde zekering (type B) beschermingsgraad	V / Hz W W A	230 / 50 1.500 2.200 16 IPX1	230 / 50 1.500 2.200 16 IPX1
oppervlakte warmtewisselaar aansluiting	m²	- -	1,45 R1
afmetingen & aansluitingen hoogte & diameter gewicht leeg/gevuld, ca. aansluiting koud- en warmwater, omloopcircuit hoeveelheid condenswater max. waterdruk sanitair aansluiting ventilatiekanalen afstand toe- en afvoerkanaal samen (vaste buis/flexibel)	mm kg l/h bar Ø mm m	1.637 / 700 130/420 R¾ 0,3 7,0 160 20 / 10	1.637 / 700 130/420 R¾ 0,3 7,0 160 20 / 10

R = buitendraad / Rp = binnendraad / G = buitendraad cilindrisch flensdichtend