

## Technische fiche: atmoTEC plus VUW 240 - VUW 280

### algemeen

- identificatienummer : CE-0085BR0340
- CE-gekeurd categorie aardgas I2E+ en vloeibaar gas I3+
- certificaat "HOOG RENDEMENT" overeenkomstig richtlijn 92/42CEE
- keuring B11BS
- energieklassering verwarming C
- energieklassering sanitair B
- sanitair tapprofiel XL

### bijzondere kenmerken

- atmosferische open gaswandketel voor centrale verwarming en warmwaterproductie volgens doorstroomprincipe
- vermogens 24 en 28 kW
- modulerende brandertechniek 38 - 100 %
- rendement bij deellast 91 %
- NOX < 140 mg/kWh (classe 3)
- eBUS systeem
- digitale display met tekst-, status-, diagnose- en foutweergave
- instelbaar deellastvermogen verwarming
- hoogrendementpomp EEI < 0,23 Eup Ready

### toepassingen

- verwarming en warmwaterproductie volgens doorstroomprincipe
- geschikte oplossing voor allerlei woningtypes, van appartementen tot ééngezins- en meergezinswoningen
- schoorsteenaansluiting
- voor zowel traditionele (radiatoren/convectoren) als voor laagtemperatuurinstallaties (vloerverwarming) geschikt
- beschikbaar voor aardgas en vloeibaar gas

### complete uitrusting

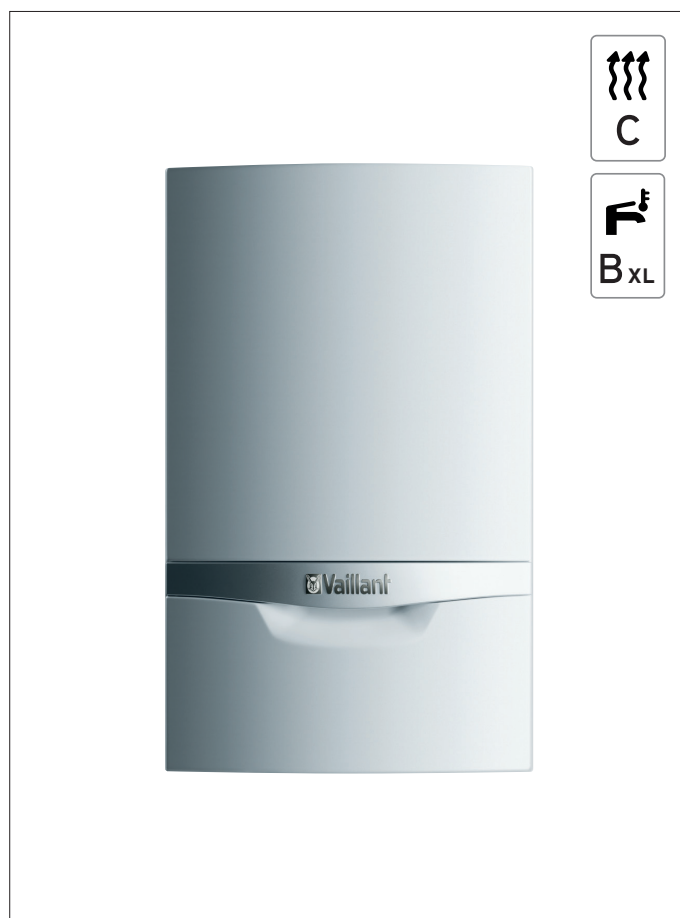
- compleet systeem met hoogrendementpomp, automatische ontluchter, expansievat verwarming 10 l, veiligheidsklep verwarming 3 bar, instelbare bypass, manometer en waterdruksensor
- ingebouwde trekonderbreker
- thermische terugslagbeveiliging (TTB)
- corrosiebestendige primaire warmtewisselaar volledig uit koper
- atmosferische brander volledig uit roestvrijstaal uitgerust met een ontstekings- en ionisatie-elektrode
- secundaire warmtewisselaar uit roestvrijstaal voor warmwaterproductie ingebouwd met sanitaire tapwatervoeler
- sanitaire voorrang d.m.v. een ingebouwde gemotoriseerde verdeelklep
- vertrekwater- en retourvoeler (2x NTC)
- sanitaire tapwatervoeler (1x NTC)
- overhittingsbeveiliging
- vorstbeveiliging
- gebrek-aan-waterbeveiliging
- anti-blokkeersysteem pomp en verdeelklep

### accessoires

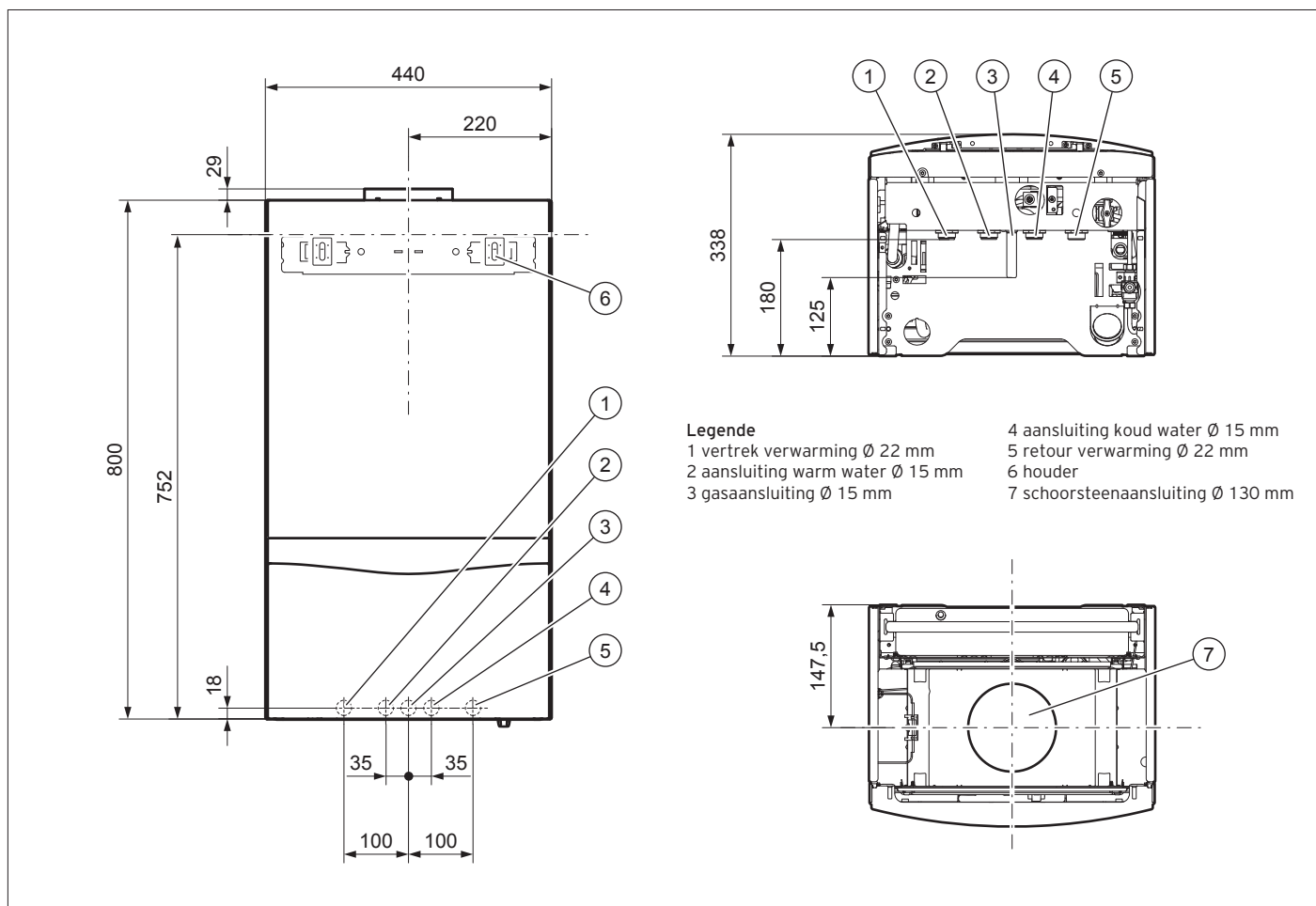
- aansluitset verwarming met gaskraan ¾" (code 306225)
- voormontagebeugel (code 306230)

Benaming	Gassoort	Categorie	Artikelnummer
VUW 240/3-5	aardgas en vloeibaar gas	I2+ en I3+ *	0010005377
VUW 280/3-5	aardgas en vloeibaar gas	I2+ en I3+ *	0010005378

\* afstelling naar propaan, door een Vaillant-techniekter ter plaatse



## Maatschets en aansluitpunten



Technische gegevens		VUW 240/3-5	VUW 280/3-5
<b>Erp en EPB-info</b> vermogensbereik bij 80/60° max. vermogen sanitair rendement bij deellast vermogen Hi (EPB) energieklasse verwarming seizoensrendement energieklasse sanitair (tapprofiel) energie-efficiëntie sanitair geluidsniveau volgens ErP	kW kW % - % - %	9,6 - 24,0 24,0 91,0 C 77,0 B (XL) 76,0	10,9 - 28,0 28,0 91,0 C 77,0 B (XL) 76,0
<b>algemeen</b> min./max. rookgastemperatuur min./max. rookgasdebiet NOx-emissie CO-emissie	°C g/s mg/kWh mg/kWh	85/116 16/20 132 61	90/122 17,9/19,6 149 20
<b>verwarming</b> instelbereik/max. keteltemperatuur cv beschikbare opvoerhoogte cv-pomp debiet cv-pomp bij ΔT 20 inhoud en voordruk expansievat min./max. werkdruk verwarming	°C mbar l/h l (bar) bar	40 - 75 (85) 350 1.032 10 (0,75) 0,8/3,0	40 - 75 (85) 350 1.203 10 (0,75) 0,8/3,0
<b>sanitair warmwaterproductie</b> instelbereik taptemperatuur warm water min./max. waterdruk min./max. tapbereik bij ΔT 25K/ΔT 30K/ΔT 45K	°C bar l/min	35 - 65 0,35 - 10,0 1,5 - 13,8/11,4/7,6	35 - 65 0,35 - 10,0 1,5 - 16,1/13,7/8,9
<b>aansluitingen</b> aansluiting vertrek en retour cv aansluiting gas, aansluiting koud- en warmwater aansluiting afvoer veiligheidsgroep cv schoorsteenaansluiting	Ø mm Ø mm Ø mm Ø mm	22 15 15 130	22 15 15 130
<b>afmetingen</b> hoogte/breedte/diepte gewicht (leeg)	mm kg	800/440/338 38,0	800/440/338 39,0
<b>elektra</b> elektrische voeding min. - max. spanning ingebouwde zekering max. opgenomen vermogen beschermklasse	V/hz V W W	230/50 190 ... 253 2A traag 93 IP X4 D	230/50 190 ... 253 2A traag 93 IP X4 D