

Technische fiche: atmoTEC pro VUW 240

algemeen

- identificatienummer : CE-0063CQ3977
- CE-gekeurd categorie aardgas I2E+ en vloeibaar gas I3+
- certificaat "HOOG RENDEMENT" overeenkomstig richtlijn 92/42CEE
- keuring B11BS
- energieklassen verwarming C
- energieklassen sanitair B
- sanitair tapprofiel XL

bijzondere kenmerken

- atmosferische open gaswandketel voor centrale verwarming en warmwaterproductie volgens doorstroomprincipe
- vermogens 24 kW
- modulerende brandertechniek 40 - 100 %
- rendement bij deellast 91 %
- NOX < 140 mg/kWh (classe 3)
- eBUS systeem
- digitale display met tekst, status-, diagnose- en foutweergave
- instelbaar deellastvermogen verwarming
- hoogrendementpomp EEI < 0,23 Eup Ready

toepassingen

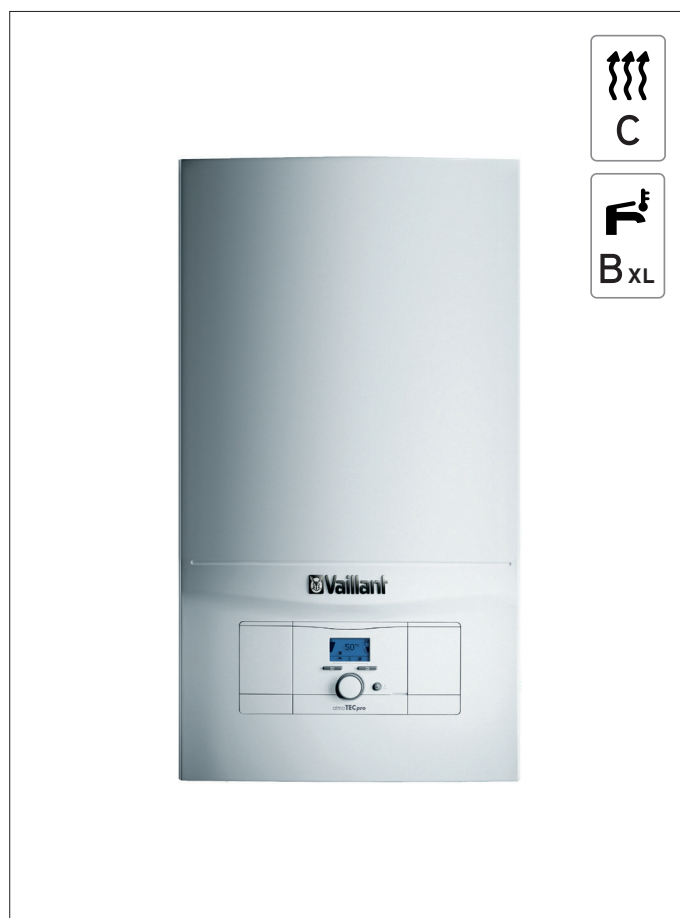
- verwarming en warmwaterproductie volgens doorstroomprincipe
- geschikte oplossing voor allerlei woningtypes, van appartementen tot ééngezins- en meergezinswoningen
- schoorsteenaansluiting
- voor zowel traditionele (radiatoren/convectoren) als voor laagtemperatuurinstallaties (vloerverwarming) geschikt
- beschikbaar voor aardgas en vloeibaar gas

complete uitrusting

- compleet systeem met hoogrendementpomp verwarming, automatische ontlufter, expansievat verwarming 6 l, veiligheidsklep verwarming 3 bar, instelbare bypass, manometer en waterdruksensor
- ingebouwde trekonderbreker
- thermische terugslagbeveiliging (TTB)
- corrosiebestendige primaire warmtewisselaar volledig uit koper
- atmosferische brander volledig uit roestvrijstaal uitgerust met een ontstekings- en ionisatie-elektrode
- secundaire warmtewisselaar uit roestvrijstaal voor warmwaterproductie ingebouwd
- sanitaire voorrang d.m.v. een ingebouwde gemotoriseerde verdeelklep
- vertrekwater- en retourvoeler (2x NTC)
- overhittingsbeveiliging
- vorstbeveiliging
- gebrek-aan-waterbeveiliging
- anti-blokkeersysteem pomp en verdeelklep

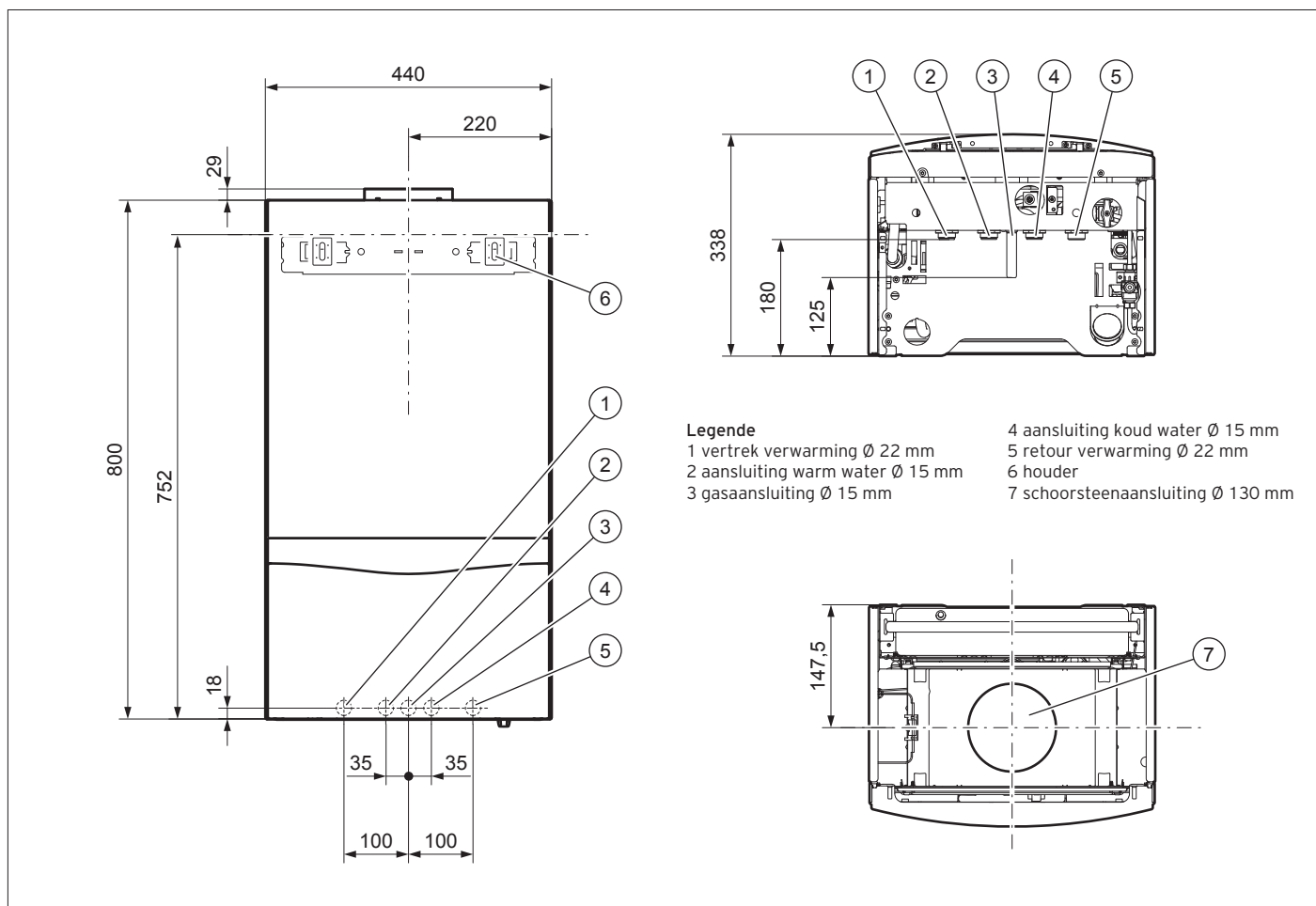
accessoires

- aansluitset verwarming met gaskraan ¾" (code 306225)
- voormontagebeugel (code 306230)



Benaming	Gassoort	Categorie	Artikelnummer
VUW 240/3-3	aardgas en vloeibaar gas	I2+ en I3+ *	0010005376
* afstelling naar propaan, door een Vaillant-techniker ter plaatse			

Maatschets en aansluitpunten



Technische gegevens		VUW 240/3-3
Erp en EPB-info vermogensbereik bij 80/60° max. vermogen sanitair rendement bij deellast vermogen Hi (EPB) energieklasse verwarming seizoensrendement energieklasse sanitair (tapprofiel) energie-efficiëntie sanitair geluidsniveau volgens ErP	kW kW % - % - %	9,6 - 24,0 24,0 91,0 C 77,0 B (XL) 76,0 50,0
algemeen min./max. rookgastemperatuur min./max. rookgasdebiet NOx-emissie CO-emissie	°C g/s mg/kWh mg/kWh	85/116 16/20 132 61
verwarming instelbereik/max. keteltemperatuur cv beschikbare opvoerhoogte cv-pomp debiet cv-pomp bij ΔT 20 inhoud en voordruk expansievat min./max. werkdruk verwarming	°C mbar l/h l (bar) bar	40 - 75 (85) 350 1,032 6 (0,75) 0,8/3,0
sanitair warmwaterproductie instelbereik taptemperatuur warm water min./max. waterdruk min./max. tapbereik bij ΔT 25K/ΔT 30K/ΔT 45K	°C bar l/min	35 - 65 0,35 - 10,0 1,5 - 13,8/11,4/7,6
aansluitingen aansluiting vertrek en retour cv aansluiting gas, aansluiting koud- en warmwater aansluiting afvoer veiligheidsgroep cv schoorsteenaansluiting	Ø mm Ø mm Ø mm Ø mm	22 15 15 130
afmetingen hoogte/breedte/diepte gewicht (leeg)	mm kg	800/440/338 35,0
elektra elektrische voeding min. - max. spanning ingebouwde zekering max. opgenomen vermogen beschermklasse	V/hz V W W	230/50 190 ... 253 2A traag 93 IP X4 D