

Technische fiche: module met elektrische weerstand VWZ MEH 60

bijzondere kenmerken

- module met elektrische weerstand
- instelbaar vermogen 2, 4 of 6 kW
- elektrische voeding 230 V of 400 V

toepassingen

- in combinatie met de volgende warmtepompen mogelijk:
 - aroTHERM VWL .../2 of /3
 - flexotherm exclusive VWF .../4 (400 V)
 - geoTHERM VWS 36/4.1
- geschikt als noodverwarming
- geschikt als bijverwarming voor centrale verwarming
- geschikt als bijverwarming voor productie sanitair warm water
- geschikt als anti-legionellabeveiliging voor sanitair

uitrusting

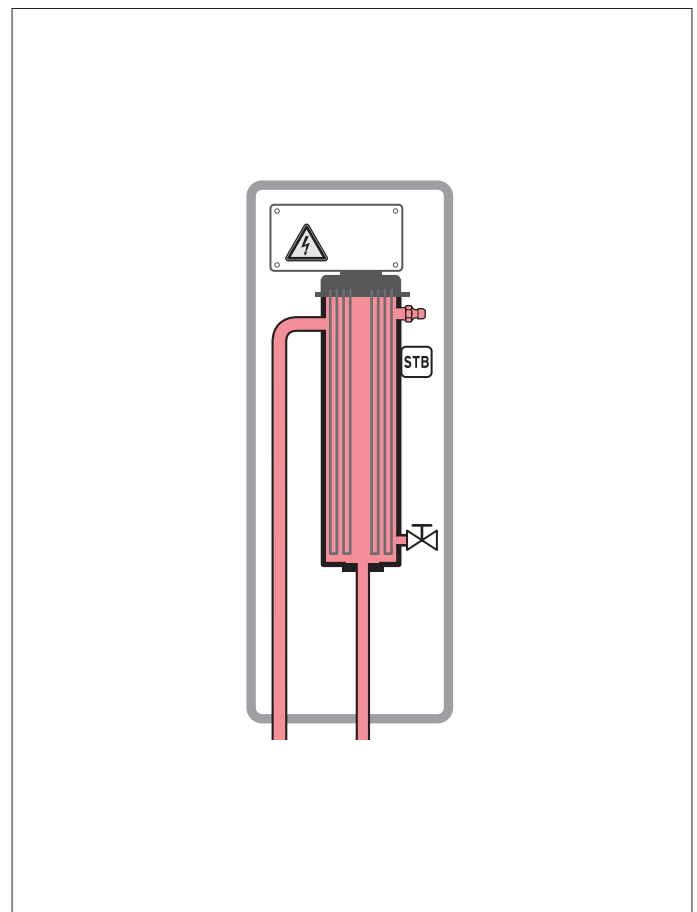
- thermisch en akoestisch geïsoleerde EPP-omkasting
- elektrische weerstand in te stellen op 2, 4 of 6 kW of traploze werking met automatische schakeling
- NTC-vertrekwatervoeler
- temperatuurbegrenzer (overhittingsbeveiliging)
- manuele ontluchter
- vul- en aflatkraan
- aansluiting vertrek-en retour verwarming 1"
- max. werkdruk 3 bar

levering

- 1x module met ingebouwde elektrische weerstand
- 1x voeler VR10
- 1x zakje met toebehoren:
 - wandhouder
 - dichtingen
- 1x zakje met handleidingen

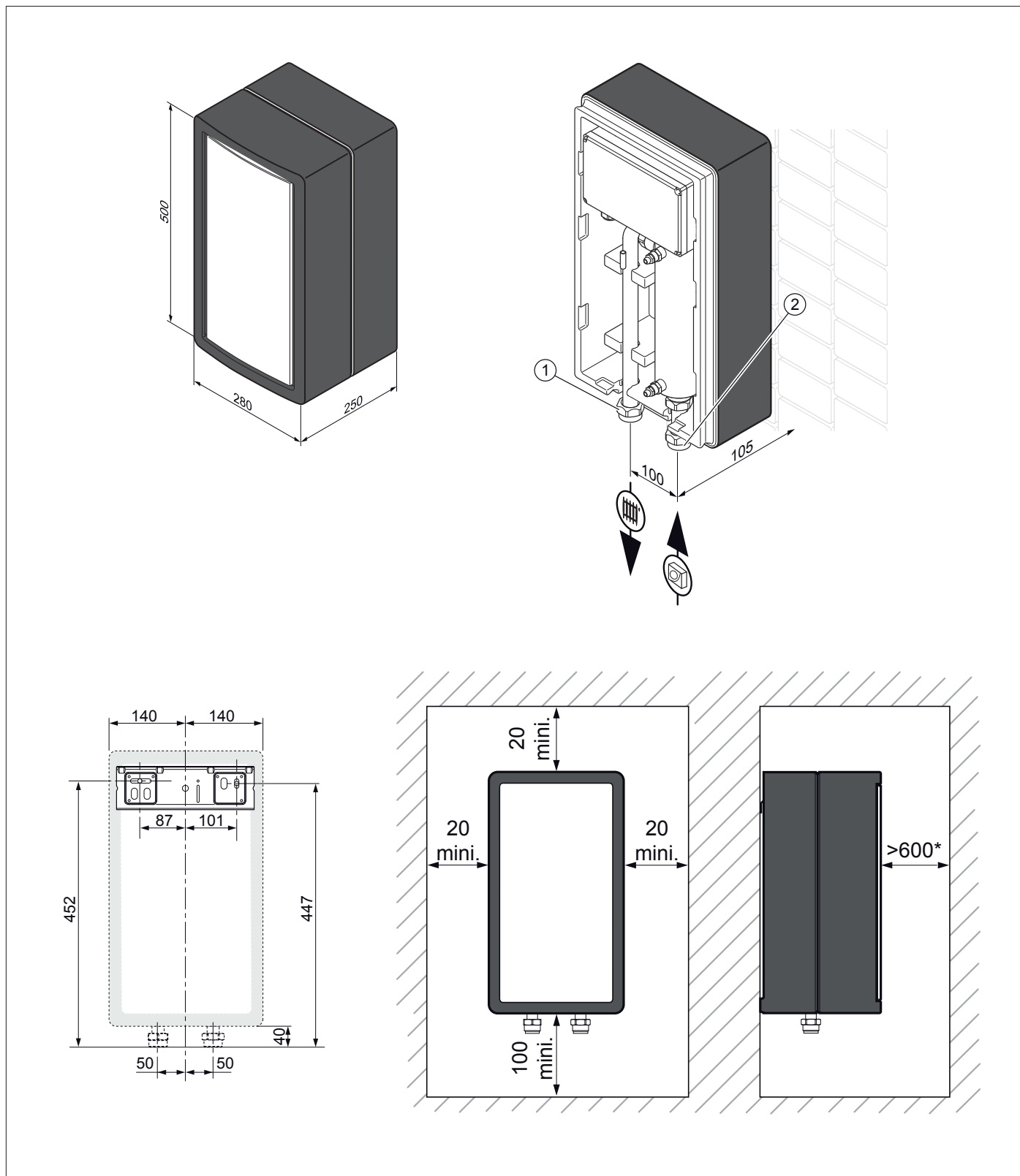
accessoires

- koppelstukken (2 stuks) 1" -> Ø 22 mm (0020212635)
- koppelstukken (2 stuks) 5/4" -> Ø 28 mm (0020212636)



Benaming	Omschrijving	Artikelnummer
VWZ MEH 60	accessoire voor aroTHERM	0020180702

Maatschets en aansluitpunten



Technische gegevens		VWZ MEH 60		
algemeen				
netto gewicht	kg		4,0	
max. werkdruk	bar		3,0	
min. werkdruk	bar		0,5	
aansluiting vertrek- en retour verwarmingscircuit	"		1½	
elektra				
elektrische voeding	V/hz	230/50	230/50	400/50
max. vermogen	kW	6,0	4,0	6,0
max. stroom (I max.)	A	30	20	10
beschermingsgraad		IP X4	IP X4	IP X4
min. kabelsectie	mm²	3G x 4	3G x 2,5	5G x 1,5