

## Technische fiche: module met boilerprioriteit VWZ MEH 61

### bijzondere kenmerken

- hydraulische module met boilerprioriteitschakeling ingebouwd
- met expansievat verwarming
- met gemotoriseerde verdeelklep
- module met elektrische weerstand
- instelbaar vermogen 2, 4 of 6 kW
- elektrische voeding 230 V of 400 V
- digitale display

### toepassingen

- in combinatie met elke lucht/water-warmtepomp monoblok type aroTHERM VWL .../2 et /3
- geschikt voor elke boilerprioriteit in combinatie met een indirecte sanitaire warmwaterboiler uniSTOR VIH RW 200 en uniSTOR VIH RW 300-400-500 MR en BR of een sanitaire zonneboiler uniSTOR VIH SW 400-500 MR en BR
- geschikt als noodverwarming
- geschikt als bijverwarming voor centrale verwarming
- geschikt als bijverwarming voor productie sanitair warm water
- geschikt als anti-legionellabeveiliging voor sanitair

### uitrusting

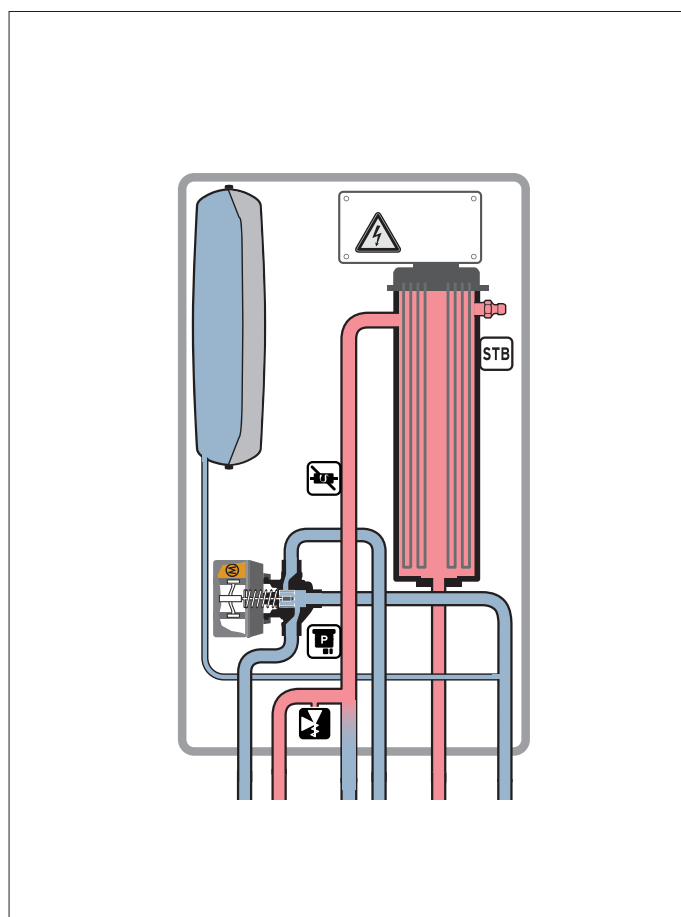
- thermisch en akoestisch geïsoleerde EPP-omkasting
- expansievat verwarming 10 l
- veiligheidsgroep verwarming 3 bar
- druksensor verwarming
- NTC-vertrekwatervoeler
- elektrische weerstand in te stellen op 2, 4 of 6 kW of traploze werking met automatische schakeling
- temperatuurbegrenzer (overhittingsbeveiliging)
- manuele ontluchter
- vul- en afslaatkraan
- aansluiting vertrek-en retour verwarming 1"
- aansluiting vertrek-en retour sanitaire boiler 1"
- aansluiting afvoerleiding veiligheidsgroep verwarming
- verlichte digitale display
- hoofdregelaar voor de warmtepomp met weergave van de energieopbrengst en tekst, status-, diagnose- en foutweergave

### levering

- 1 x hydraulische module
- 1 x zakje met toebehoren:
  - wandhouder
  - dichtingen
- 1 x voedingskabel 230 V
- 1 x vulkit
- 1 x zakje met handleidingen

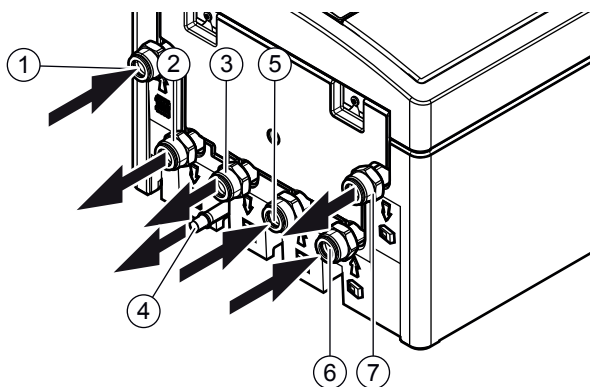
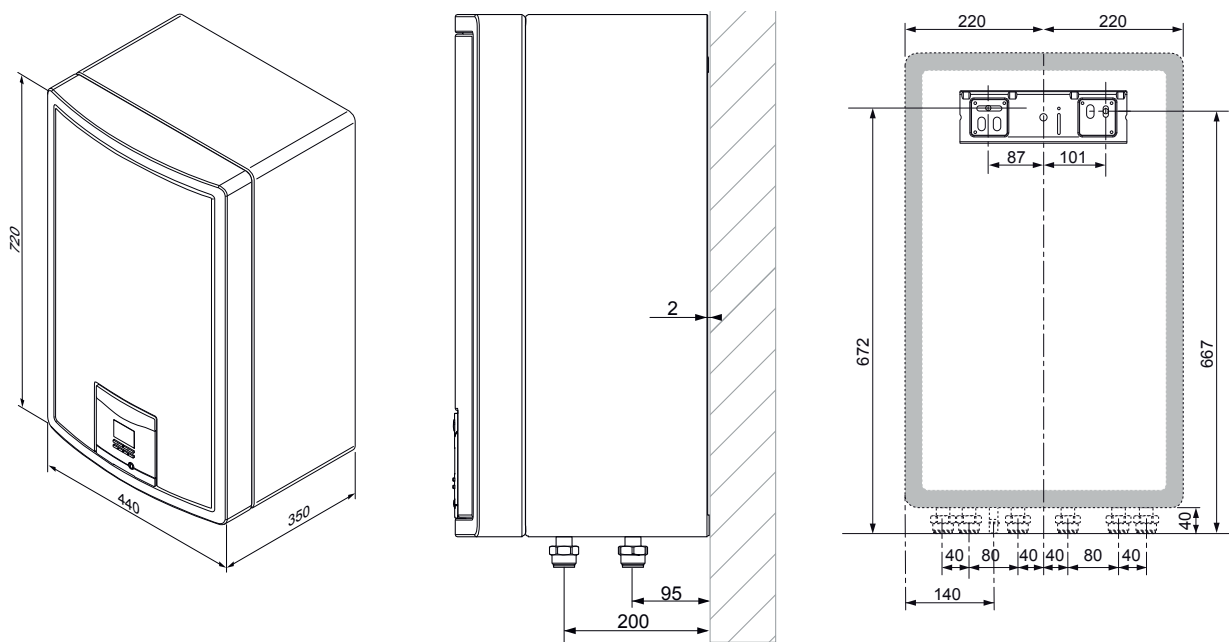
### accessoires

- koppelstukken (2 stuks) 1" -> Ø 22 mm (0020212635)
- koppelstukken (2 stuks) 5/4" -> Ø 28 mm (0020212636)



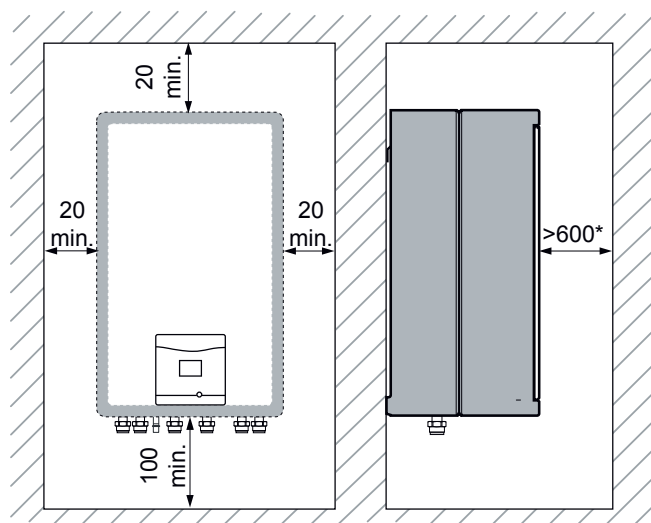
Benaming	Omschrijving	Artikelnummer
VWZ MEH 61	accessoire voor aroTHERM	0020180703

## Maatschets en aansluitpunten



### Legende

- 1 retour verwarming cv-installatie 1"
- 2 vertrek verwarming cv-installatie 1"
- 3 vertrek verwarming sanitaire boiler 1"
- 4 afvoerleiding veiligheidsgroep verwarming
- 5 retour verwarming sanitaire boiler 1"
- 6 vertrek verwarming warmtepomp 1"
- 7 retour verwarming warmtepomp 1"



Technische gegevens		VWZ MEH 61		
<b>algemeen</b>				
netto gewicht	kg		10,0	
max. werkdruk	bar		3,0	
min. werkdruk	bar		0,5	
aansluiting vertrek- en retour verwarmingscircuit	"		1	
<b>elektra</b>				
elektrische voeding	V/hz	230/50	230/50	400/50
max. vermogen	kW	6,0	4,0	6,0
max. stroom (I max.)	A	30	20	10
beschermingsgraad		IP X1	IP X1	IP X1
min. kabelsectie	mm <sup>2</sup>	3G x 4	3G x 2,5	5G x 1,5