

Technische fiche:

allSTOR plus VPS 800/4-5, VPS 1000/4-5, VPS 1500/4-5, VPS 2000/4-5

bijzondere kenmerken

- buffervat uit staal
- cilindrisch model
- energieklasse sanitair label B
- hoogwaardige thermische isolatie polyestervlies en EPS
- diverse voelerposities voor universele toepassingen
- werkdruk 6 bar

toepassingen

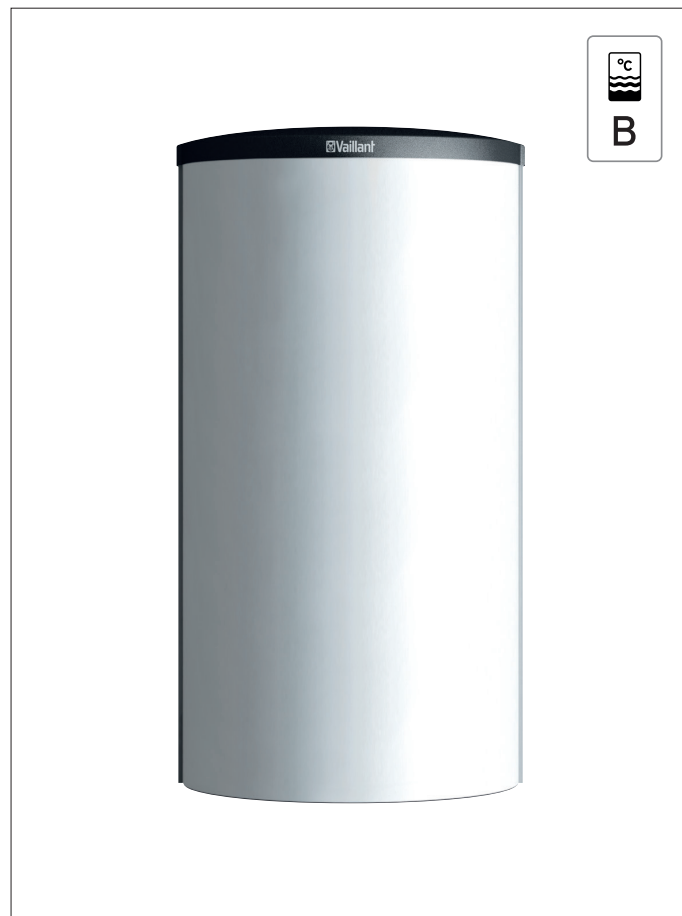
- energie (warmte) bufferen voor de ondersteuning van de centrale verwarmingsinstallatie en/of aanmaak van sanitair warm water en/of zwembadverwarming
- compact buffervat voor combinaties met verschillende energiebronnen zoals: warmtepompen, gas- of stookolieketels, zonne-energie, houtkachels .. enz
- cascade tot 6000 l mogelijk en meer
- geschikte oplossing voor allerlei woningtypes, van appartementen tot meergezinswoningen en collectieve stookplaatsen

uitrusting

- stalen vat met anti-corrosiebescherming (zwarte laklaag)
- hoogwaardige thermische isolatie bestaande uit polyestervlies en EPS (geëxpandeerd polystyreen) (14 cm voor VPS 800-1000 en 20 cm voor VPS 1500 - 2000)
- 10 vertrek- en retouraansluitingen voor diverse bufferzone's
- extra ontluuchtingsmof bovenaan
- 8 houders voor diverse voelers
- kleur ommanteling RAL 9002 (wit/grijs)
- kleur deksel RAL 7000/7001 (grijs)

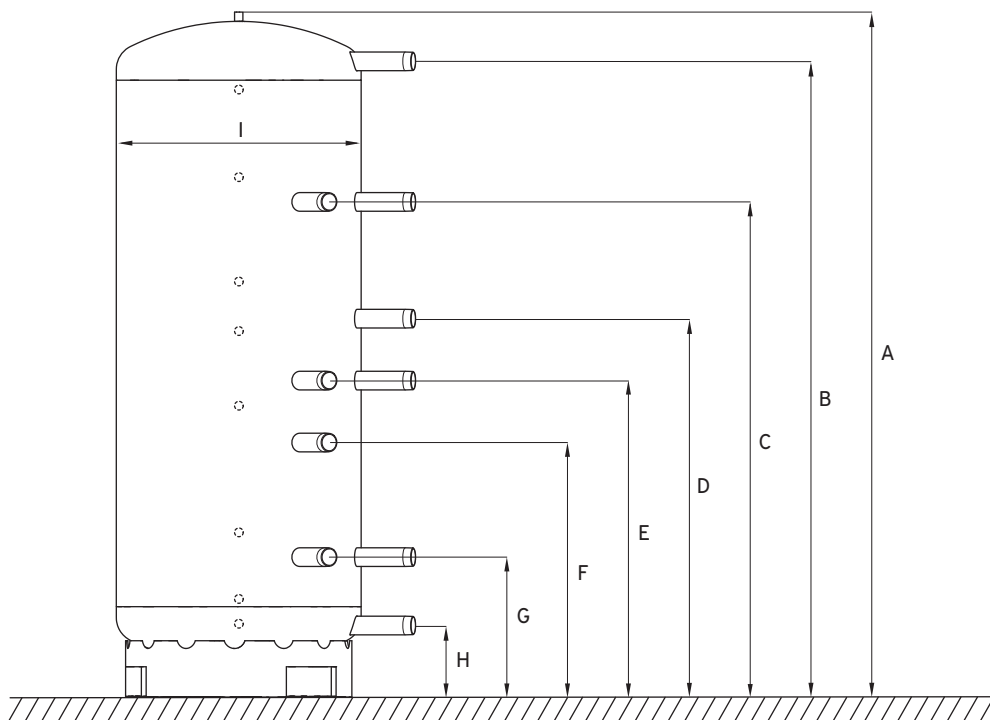
levering

- 1 buffervat
- 1 ontluuchter
- 1 isolatiedeken onderaan
- 1 isolatiedeken bovenaan
- 1 isolatiedekens 2-delig voor VPS 800 - 1000
- 1 isolatiedekens 3-delig voor VPS 1500 - 2000
- 1 deksel
- 4 isolatiekappen
- 10 rozetten
- 1 zakje met handleidingen



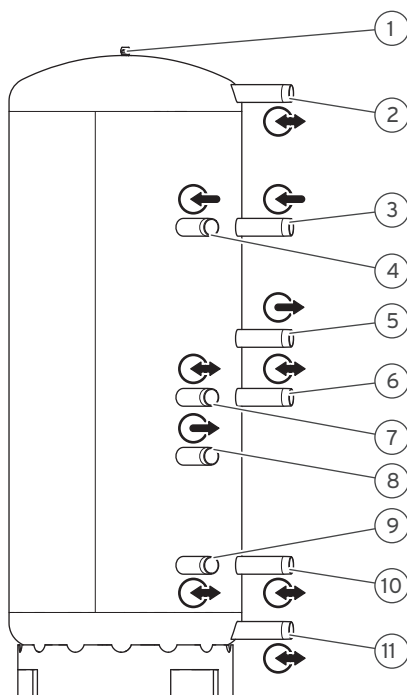
Benaming	Omschrijving	Inhoud	Artikelnummer
allSTOR plus	VPS 800/4-5	773 l	0010039300
allSTOR plus	VPS 1000/4-5	961 l	0010039301
allSTOR plus	VPS 1500/4-5	1.496 l	0010039302
allSTOR plus	VPS 2000/4-5	1.907 l	0010039303

Maatschets en aansluitpunten



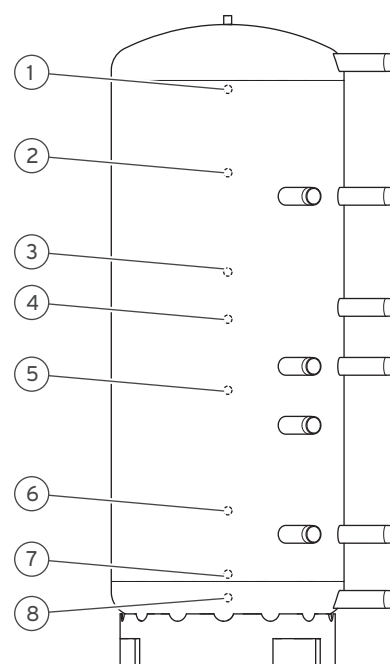
type	A	B	C	D	E	F	G	H	I*
VPS 800/4-5	1.832	1.670	1.330	1.020	820	636	421	231	Ø 790
VPS 1000/4-5	2.212	2.051	1.598	1.220	1.020	822	451	231	Ø 790
VPS 1500/4-5	2.190	1.973	1.573	1.227	1.000	797	521	291	Ø 1.000
VPS 2000/4-5	2.313	2.080	1.656	1.201	1.008	803	551	298	Ø 1.100

maat in mm, alle maten ± 10 mm, * tolerantie ± 2 mm



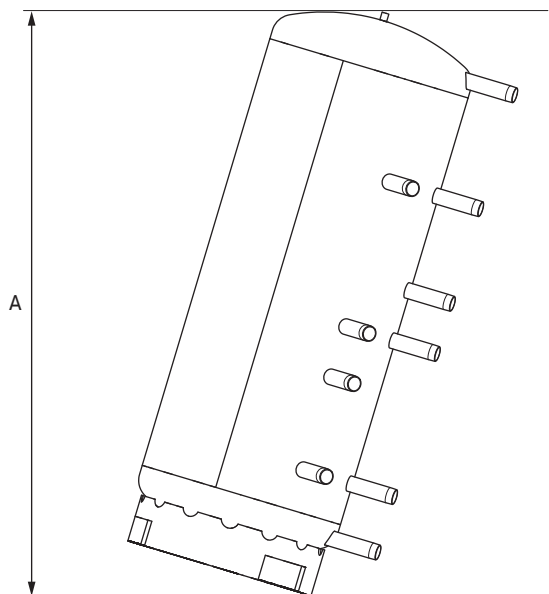
legende links:

- 1 opening voor manuele ontlufter
- 2 vertrek drinkwaterstation
- 3 vertrek warmteopwrekker voor sanitair warmwaterproductie
- 4 vertrek warmteopwrekker voor sanitair warmwaterproductie
- 5 retour warmteopwrekker voor sanitair warmwaterproductie
- 6 vertrek verwarming
- 7 vertrek verwarming
- 8 retour verwarming warmteopwrekker
- 9 retour verwarming en/of retour sanitair warmwaterproductie warmteopwrekker
- 10 retour verwarming en/of retour sanitair warmwaterproductie warmteopwrekker
- 11 retour drinkwaterstation



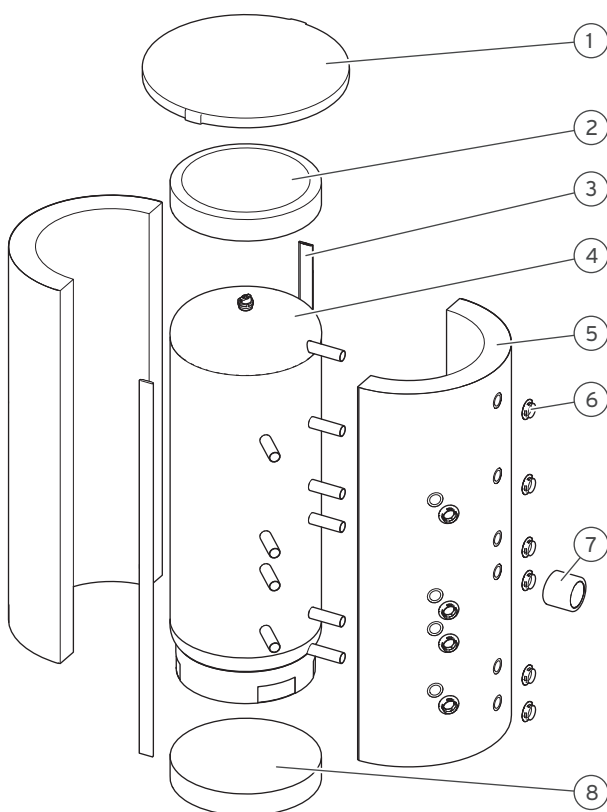
legende rechts:
1-8 voelerposities

Minimum afstanden voor installatie



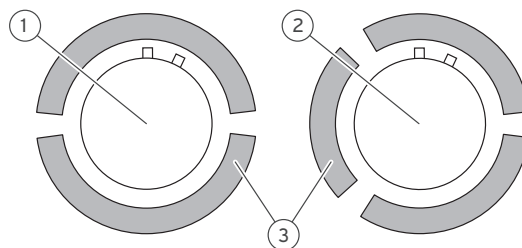
type	afstanden (mm)			
	zijanten	achterzijde	boven	kipmaat A
VPS 800/4-5	500 mm	300 mm	350 mm	1.890 mm
VPS 1000/4-5	500 mm			2.263 mm
VPS 1500/4-5	600 mm			2.273 mm
VPS 2000/4-5	650 mm			2.414 mm

Isolatie



legende:

- 1 deksel
- 2 isolatie
- 3 afdekplaat
- 4 buffervat
- 5 isolatie
- 6 rozet
- 7 isolatie aansluiting
- 8 isolatie



- 1 VPS 800/4-5, VPS 1000/4-5
- 2 VPS 1500/4-5, VPS 2000/4-5
- 3 isolatiedekens

Technische gegevens allSTOR plus .../4-5

	eenheid	VPS 800/4-5	VPS 1000/4-5	VPS 1500/4-5	VPS 2000/4-5
algemene informatie					
nuttige inhoud boiler	l	773	961	1.496	1.907
energieverbruik stand-by	kWh/24h	< 2,4	< 2,5	< 2,9	< 3,3
max. temperatuur buffervat	°C	95	95	95	95
werkdruk verwarming	bar	1,0 ... 6,0	1,0 ... 6,0	1,0 ... 6,0	1,0 ... 6,0
max. debiet verwarming	m ³ /h	15,0	15,0	30,0	30,0
aansluitingen					
aansluiting buffervat	R	2	2	2½	2½
materiaal buffervat		staal	staal	staal	staal
afmetingen					
hoogte inclusief ontluchter	mm	1.846	2.226	2.205	2.330
hoogte met isolatie	mm	1.944	2.324	2.362	2.485
minimum hoogte boven het buffervat	mm	350	350	350	350
diepte inclusief ommanteling en aansluitingen	mm	1.118	1.118	1.448	1.548
diameter buffervat zonder isolatie	mm	790	790	1.000	1.100
diameter buffervat met isolatie	mm	1.070	1.070	1.400	1.500
minimum aangeraden afstand zijkant	mm	500	500	600	650
minimum aangeraden afstand achterzijde	mm	300	300	300	300
gewicht leeg	kg	117	132	207	242
gewicht gevuld	kg	890	1.093	1.703	2.149
kantelmaat	mm	1.870	2.263	2.273	2.414

R = buitendraad / Rp = binnendraad / G = buitendraad cilindrisch flensdichtend