

Technische fiche: ecoTEC pure VCW 226/7-2 & VCW 286/7-2

algemeen

- identificatienummer : CE-0063CR3775
- CE-gekeurd categorie aardgas I2E(S)B en vloeibaar gas I3P
- certificaat "HOOG RENDEMENT" overeenkomstig richtlijn 92/42CEE
- energieklasse verwarming A
- energieklasse sanitair A
- sanitair tapprofiel XL
- keuring C13, C33, C43, C53, C83, C93, B23, B33

bijzondere kenmerken

- condensatiegaswandketel voor centrale verwarming en warmwaterproductie volgens doorstroomprincipe
- vermogens verwarming 18 en 24 kW
- vermogens warmwaterproductie 22 en 28 kW
- modulerende brandertechniek 30 - 100 %
- rendement bij deellast 108 %
- NOX < 42 mg/kWh klasse 6
- eBUS systeem
- digitale display met symbolen, functie- en foutmeldingen
- instelbaar deellastvermogen verwarming
- modulerende hoog rendement pomp EEI < 0,23 Eup Ready

toepassingen

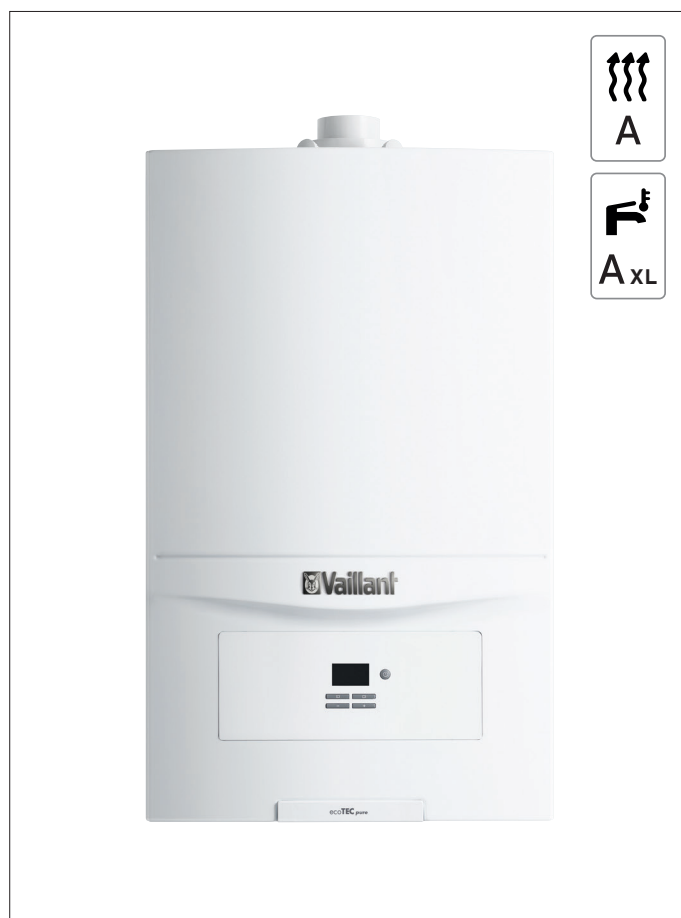
- verwarming en warmwaterproductie volgens doorstroomprincipe
- geschikte oplossing voor allerlei woningtypes, van appartementen tot ééngezins- en meergezinswoningen
- gedwongen afvoer (geen schoorsteen nodig)
- voor zowel traditionele (radiatoren/convectoren) als voor laagtemperatuurinstallaties (vloerverwarming) geschikt
- beschikbaar voor aardgas en vloeibaar gas

complete uitrusting

- compleet systeem met modulerende hoog rendement pomp, automatische ontluchter, expansievat verwarming 8 l, veiligheidsklep verwarming 3 bar, instelbare bypass, condenswaterafvoer, waterdruk- en debietsensor, afslaatkraan verwarming en condensifon met vlotter
- primaire warmtewisselaar volledig uit roestvrijstaal
- brandermodule opgebouwd uit een toerental geregelde ventilator, pneumatisch geregelde gas/luchtverhouding en premixbrander volledig uit roestvrijstaal met ontstekings- en ionisatie-elektrode
- secundaire warmtewisselaar uit roestvrijstaal voor warmwaterproductie ingebouwd
- sanitaire voorrang d.m.v. een ingebouwde gemotoriseerde verdeelklep
- vorstbeveiliging
- gebrek-aan-waterbeveiliging
- anti-blokkeersysteem pomp en verdeelklep

accessoires

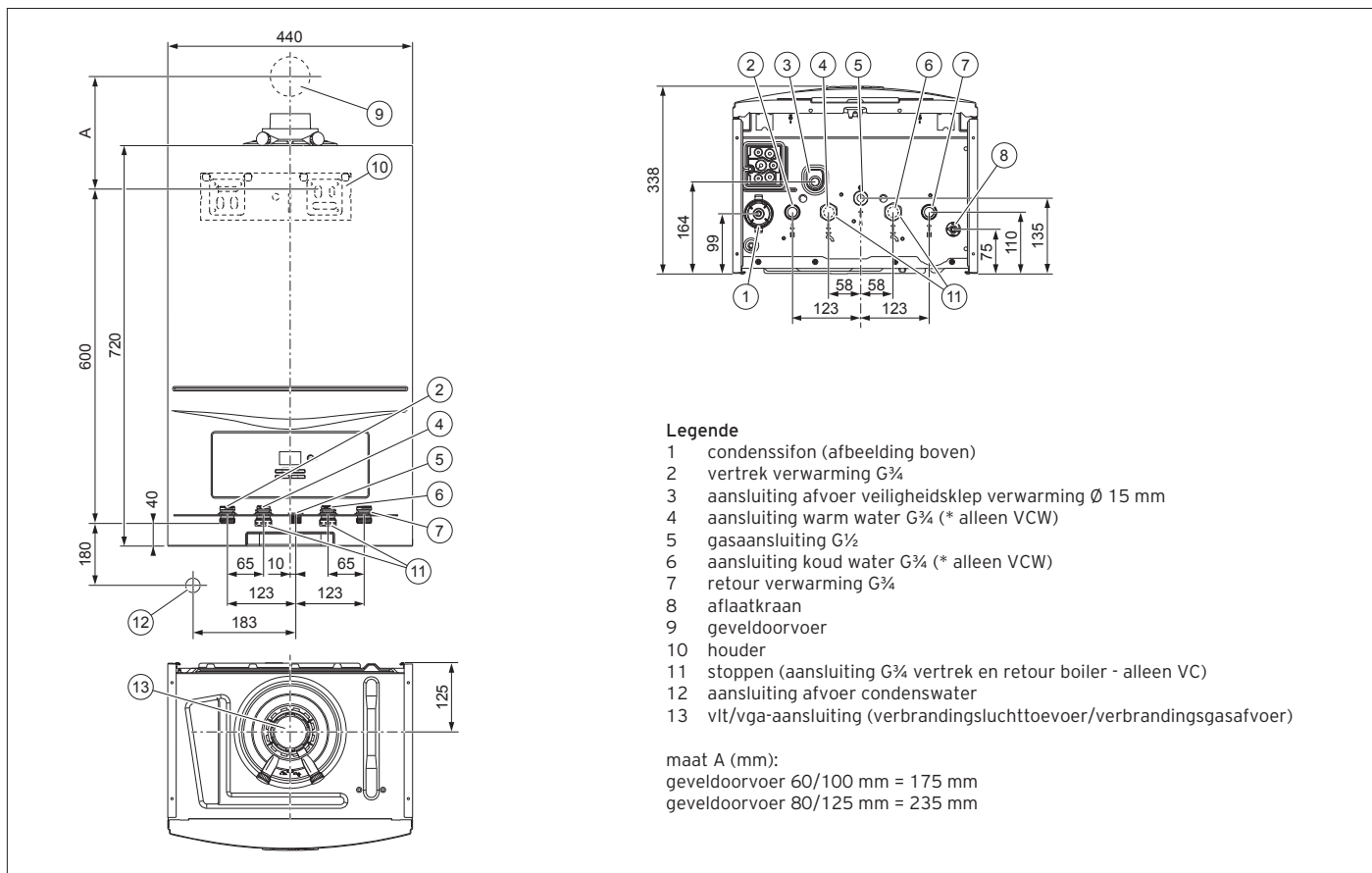
- aansluitset met afsluitkranen en gaskraan (code 0020235521)
- verlengstukken voor aansluitset (code 0020235516)
- geveldoorvoer 60/100 mm (code 0020219517)
- dakdoorvoer 60/100 mm (code 0020220656)
- adapter 80/125 mm (code 0020177469)
- geveldoorvoer 80/125 mm (code 303209)
- dakdoorvoer 80/125 mm (code 303200)
- adapter 80/80 mm (code 002014470)



Benaming	Gassoort	Categorie	Artikelnummer
VCW 226/7-2	aardgas en vloeibaar gas	I _{2E(S)B} en I _{3P} *	0010019972
VCW 286/7-2	aardgas en vloeibaar gas	I _{2E(S)B} en I _{3P} *	0010019973

* afstelling naar propaan, door een Vaillant-technieker ter plaatse

Maatschets en aansluitpunten



Technische gegevens		VCW 226/7-2	VCW 286/7-2
EPB & ERP-gegevens			
energieklasse verwarming	-	A	A
seizoensrendement	%	92,0	92,0
rendement bij deellast vermogen Hs/Hi (EPB)	%	96,6 / 107,3	97,2 / 108,0
type pomp	-	natlopende pomp	natlopende pomp
max. vermogen cv-pomp	W	45,0	45,0
EEl-waarde cv-pomp	-	≤ 0,2	≤ 0,2
energieklasse sanitair (sanitair tapprofiel)	-	A (XL)	A (XL)
energie-efficiëntie sanitair	%	87	86
vermogens bij G20			
vermogensbereik bij 50/30° (G20)	kW	7,0 - 20,1	8,1 - 26,4
vermogensbereik bij 80/60° (G20)	kW	6,4 - 18,5	7,3 - 24,1
max. vermogen sanitair warmwaterproductie	kW	6,6 - 24,3	7,5 - 28,1
algemeen			
min./max. rookgastemperatuur (80/60)	°C	44 / 85	41 / 95
min./max. rookgasdebiet (G20)	g/s	3,1 / 8,9	3,6 / 11,8
NOx-emissie/CO-emissie	mg / kWh	41,66 / 11,88	32,45 / 16,42
condenswaterhoeveelheid bij 40/30° (pH-waarde condenswater)	l/h	1,87 (3,5 - 4,0)	2,48 (3,5 - 4,0)
geluidsniveau (volgens ErP)	dB(A)	49,0	52,0
verwarming			
instelbereik/max. keteltemperatuur cv	°C	30 - 75 (80)	30 - 75 (80)
beschikbare opvoerhoogte cv-pomp	mbar	430	250
debiet cv-pomp bij ΔT 20	l/h	797	1.038
inhoud expansievat verwarming	l	8,0	8,0
min./max. werkdruk verwarming	bar	0,8 - 3,0	0,8 - 3,0
sanitair warmwaterproductie (G20)			
instelbereik taptemperatuur warm water	°C	35 - 60	35 - 60
min./max. waterdruk	bar	0,35 - 10,0	0,35 - 10,0
tapbereik bij ΔT 30K (met debietbegrenzer)	l/min	1,7 - 11,5 (8,0)	1,7 - 13,5 (10,0)
aansluitingen			
aansluiting vertrek- en retour cv	"	$\frac{3}{4}$	$\frac{3}{4}$
aansluiting gas	"	$\frac{1}{2}$	$\frac{1}{2}$
aansluiting koud- en warmwater	"	$\frac{3}{4}$	$\frac{3}{4}$
rookgasafvoer/luchttoevoer concentrisch 60/100 en 80/125 verticaal zonder bochten	m	10,0 / 23,0	10,0 / 28,0
rookgasafvoer/luchttoevoer concentrisch 60/100 en 80/125 horizontaal + 1 bocht 87°	m	9,0 / 23,0	9,0 / 28,0
afmetingen			
hoogte/breedte/diepte	mm	720/440/337	720/440/337
gewicht (leeg/bedrijfsklaar)	kg	30,8/33,5	30,8/33,5
elektra			
elektrische voeding	V/Hz	230/50	230/50
min. / max. elektrisch opgenomen vermogen / opgenomen vermogen standby	W	19 / 100 / 1,6	23 / 110 / 1,8
beschermklasse		IP X4 D	IP X4 D