

Technische fiche: ecoVIT exclusiv VKK 226/4 tot VKK 656/4

algemeen

- identificatienummer: CE-0085BU0038
- CE-gekeurd categorie aardgas I2E(S)B
- certificaat "HOOG RENDEMENT" overeenkomstig richtlijn 92/42CEE
- energieklassen verwarming A
- keuring C13, C33, C43, C53, C83, C93, B23, B33

bijzondere kenmerken

- condensatiegasvloerketel voor centrale verwarming
- beschikbare vermogens 22, 28, 36, 47 en 65 kW
- roestvrijstalen hermetisch gesloten verbrandingskamer en warmtewisselaar met rookgasafvoer in tegenstroomzin
- stalen kuip met grote waterinhoud en lage hydraulisch weerstand (inhoud 100 l)
- te combineren met een indirecte warmwaterboiler uniSTOR VIH (verwarmingsspiraal) of actoSTOR VIH K 300 (thermisch gelaagd)
- modulerende brandertechniek 30 - 100 %
- rendement bij deellast 108 %
- NOX < 55 mg/kWh klasse 5
- eBUS systeem
- digitale display met tekst, status-, diagnose- en foutweergave
- instelbaar deellastvermogen verwarming
- instelbaar deellastvermogen voor boileropwarming
- boilersturing d.m.v. boilervoeler of boileraquastaat

toepassingen

- verwarming en warmwaterproductie met warmwaterboiler
- geschikte oplossing voor allerlei woningtypes, van appartementen tot ééngezins- en meergezinswoningen
- voor collectieve verwarming
- cascade opstelling mogelijk
- gedwongen afvoer (geen schoorsteen nodig)
- voor zowel traditionele (radiatoren/convectoren) als voor laagtemperatuurinstallaties (vloerverwarming) geschikt
- beschikbaar voor aardgas

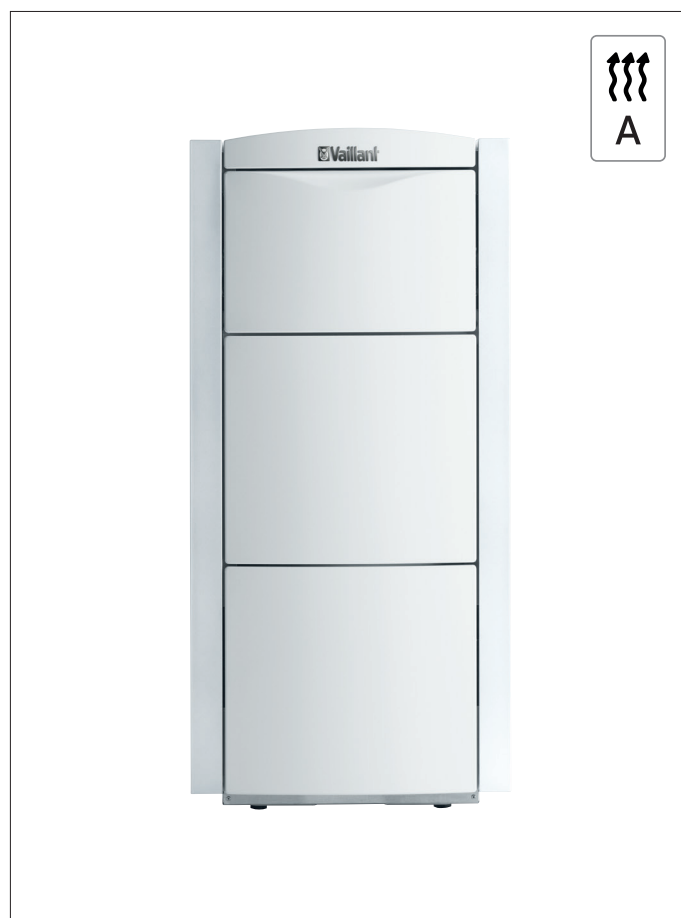
uitrusting

- primaire warmtewisselaar volledig uit dikwandig roestvrijstaal
- ketellichaam uit staal
- brandermodule opgebouwd uit een toerental geregelde ventilator, pneumatisch geregelde gas/luchtverhouding en premixbrander volledig uit roestvrijstaal met ontstekings- en ionisatie-elektrode
- ingebouwde boilersturing
- laadpomp extra te voorzien bij een boilercombinatie
- vorstbeveiliging
- gebrek-aan-waterbeveiliging
- anti-blokkeersysteem pomp en verdeelklep
- te voorzien pomp verwarming, expansievat verwarming, bypass, overdrukkelep verwarming en afsluitkranen

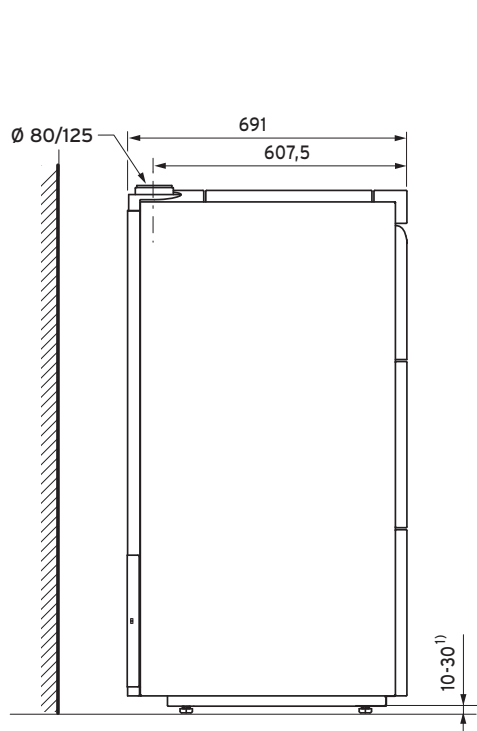
accessoires

- overdrukkelep verwarming 3 bar < 80 kW (code 0020060828)
- gaskraan ¾" (code 2328203)
- condenspomp ecoLEVEL (code 301368)
- DDC-module VR 34 (0 - 10 V signaal) (code 0020017897)
- geveldoorvoer 80/125 mm (code 303209)
- dakdoorvoer 80/125 mm (code 303200)
- adapter 80/80 mm (code 303927)

Benaming	Gassoort	Categorie	Artikelnummer
VKK 226/4	aardgas	I _{2E(S)B}	0010007511
VKK 286/4	aardgas	I _{2E(S)B}	0010007515
VKK 366/4	aardgas	I _{2E(S)B}	0010007519
VKK 476/4	aardgas	I _{2E(S)B}	0010007523
VKK 656/4	aardgas	I _{2E(S)B}	0010007527

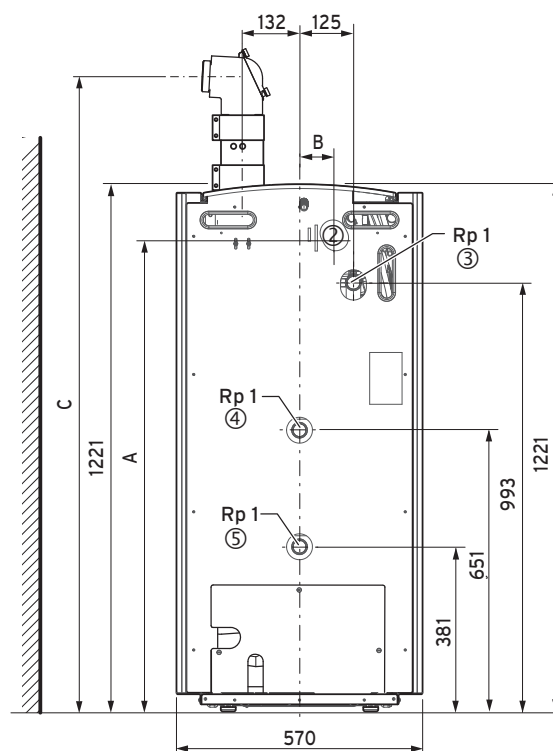


Maatschets en aansluitpunten



Legende

- 1) regelbare voeten tot 20 mm hoogte verstelbaar
- 2) gasaansluiting
- 3) vertrek verwarming
- 4) retour sanitaire boiler
- 5) retour verwarming
- R = buitenschroefdraad / Rp = binnenschroefdraad



Legende

- A VKK 226/4 - VKK 286/4 - VKK 366/4 = 1.117 mm
VKK 476/4 - VKK 656/4 = 1.085 mm
- B VKK 226/4 - VKK 286/4 - VKK 366/4 = 75 mm
VKK 476/4 - VKK 656/4 = 865 mm
- C VKK 226/4 - VKK 286/4 - VKK 366/4 = min. 1.350 mm (zonder tussenstuk)
VKK 476/4 - VKK 656/4 = min. 1.451 mm (met tussenstuk)

Technische gegevens		VKK 226/4	VKK 286/4	VKK 366/4	VKK 476/4	VKK 656/4
vermogens bij G20						
vermogensbereik bij 50/30°	kW	6,8 - 22,9	8,2 - 28,1	10,7 - 36,4	13,7 - 46,8	19,0 - 64,5
vermogensbereik bij 80/60°	kW	6,3 - 21,3	7,7 - 26,2	10,0 - 34,0	12,8 - 43,6	17,8 - 60,1
max. vermogen boileropwarming	kW	22,0	27,0	35,0	45,0	62,0
rendement bij deellast vermogen Hs/Hi (EPB)	%	95,5 / 106	96,2 / 106,7	95,8 / 106,3	97,5 / 108,2	95,4 / 105,8
energieklasse	-	A	A	A	A	A
seizoensrendement	%	91	91	91	93	91
algemeen						
min./max. rookgastemperatuur	°C	62/70	62/75	62/75	62/75	62/85
min./max. rookgasdebiet	g/s	3,9/10,0	4,2/12,2	5,3/15,8	6,9/20,3	9,2/27,8
NOx-emissie	mg/kWh	42	34	51	40	52
CO-emissie	mg/kWh	11	8	5	7	6
condenswaterhoeveelheid bij 40/30°	l/h	2,2	3,0	3,5	4,2	7,1
pH-waarde condenswater, ca.		3,5 - 4,0	3,5 - 4,0	3,5 - 4,0	3,5 - 4,0	3,5 - 4,0
geluidsniveau volgens ErP	dB(A)	45	46	46	52	58
verwarming						
instelbereik/max. keteltemperatuur cv	°C	40 - 75 (85)	40 - 75 (85)	40 - 75 (85)	40 - 75 (85)	40 - 75 (85)
instelbereik temperatuur boiler	°C	15 - 75	15 - 75	15 - 75	15 - 75	15 - 75
waterinhoud ketel	l	100	100	89	85	85
nominaal debiet verwarming (bij ΔT 20)	l/h	860	1.160	1.505	1.935	2.650
hydraulische weerstand (bij ΔT 20)	mbar	3,5	6,0	10,0	17,0	43,0
min./max. werkdruk verwarming	bar	0,8/3,0	0,8/3,0	0,8/3,0	0,8/3,0	0,8/3,0
onderhoudsverbruik (bij 70°)	kWh/24h	3,4	3,4	3,4	3,4	3,4
aansluitingen						
aansluiting vertrek -en retour cv	"	Rp1"	Rp1"	Rp1"	Rp1"	Rp1"
aansluiting gas	"	R¾"	R¾"	R¾"	R¾"	R¾"
rookgasafvoer/luichtoevoer concentrisch met adapter	Ø mm	80/125	80/125	80/125	80/125	80/125
	Ø mm	80/80	80/80	80/80	80/80	80/80
afmetingen						
hoogte	mm	1.257	1.257	1.257	1.257	1.257
breedte	mm	570	570	570	570	570
diepte	mm	691	691	691	691	691
gewicht (leeg/gevuld)	kg	100/210	100/235	110/255	120/320	120/320
elektra						
elektrische voeding	V/hz	230/50	230/50	230/50	230/50	230/50
ingebouwde zekering	W	4A traag	4A traag	4A traag	4A traag	4A traag
max. elektrisch opgenomen vermogen	W	45	45	45	90	110
elektrisch verbruik in standby	W	8	8	8	8	8
beschermklasse		IP 20	IP 20	IP 20	IP 20	IP 20