

Technische fiche: VMS 8 zonne-energiestation volgens drukprincipe

algemeen

- zonne-energiestation voor systemen onder druk
- te combineren met de vlakke zonnecollectoren:
 - auroTHERM VFK 145 H horizontaal model
 - auroTHERM VFK 145 V verticaal model
 - auroTHERM VFK 125 verticaal model
- uitsluitend geschikt voor de:
 - monovalente zonneboiler VIH S1 150 (150 l) of VIH S1 250 (250 l)
 - bivalente zonneboiler VIH S2 250 (250 l) of VIH S2 350 (350 l)

bijzondere kenmerken en uitrusting

- eenvoudige en snelle installatie van het zonne-energiestation (plug en play) rechtstreeks op de zonneboiler auroSTEP plus
- volledig autonome werking dankzij standaard ingebouwde regeling
- regelaar met digitale display
- digitale display met tekst, status-, diagnose- en foutweergave
- regelaar voorzien van 4 bedieningstoesten en een ontgrendelknop
- weergave en berekening zonne-energieopbrengst (kWh)
- weergave met symbolen en tekst van de actuele:
 - zonne-opbrengst (kWh), collectortemperatuur (°C), werking pomp, tijdprogramma, boiler temperatuur, foutmelding, bedrijfsmodus
- bijverwarming actief of inactief
- weergave van: programmeerniveau, service/diagnoseniveau, infoniveau, actuele weekdag, gewenste en actuele waarde, bedrijfsmodus en speciale functies
- speciale functies zoals: installatie-assistent bij inbedrijfname, testprogramma's, ontluchtingsprogramma, zomer-winterfunctie, anti-blokkeersysteem op de pomp (na 23 h stilstand), gangreserve, vakantieprogramma, keuze taal, bedrijfsuren pomp, anti-vriesbeveiliging en legionellabeveiligingfunctie
- hoogrendement pomp (EEI < 0,23)
- manuele luchtafscheider
- veiligheidsgroep 6 bar
- kijkvenster
- manometer
- vul- en aflaatkraan zonnecircuit
- inbouwplaats voor een elektrische weerstand (accessoire)
- uitsluitend originele Vaillant vloeistof (tyfocor) mag gebruikt worden
- expansievat en afkoelvat apart op de installatie te voorzien

toepassingen

- warmwaterproductie met ondersteuning door zonne-energie
- uitsluitend geschikt voor huishoudelijke toepassingen

accessoires uitsluitend voor systemen onder druk:

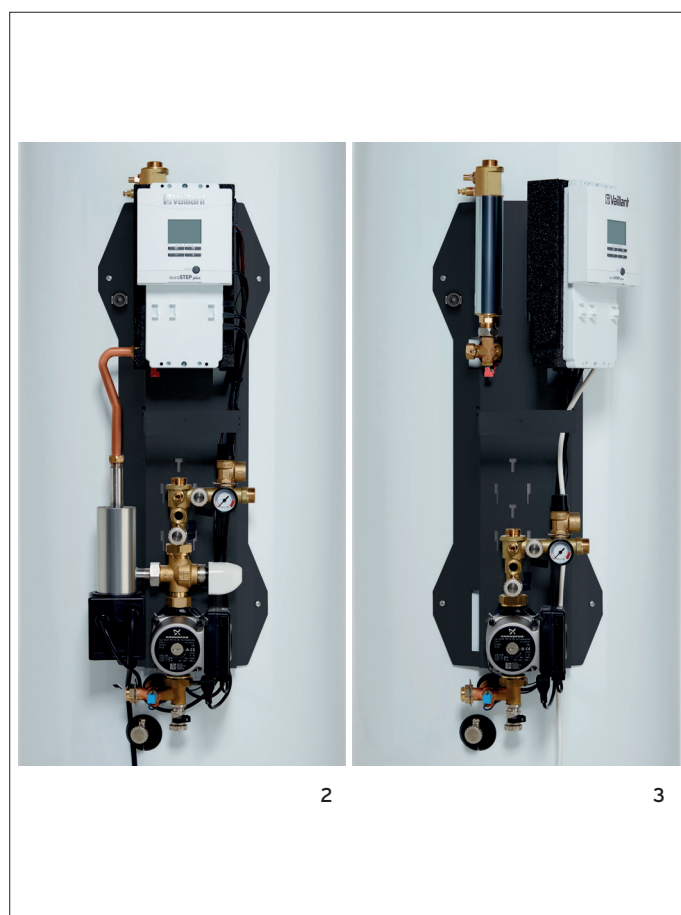
- geïsoleerde 2 in 1 duo-leiding DN 16 op rol 15 m (code 302416)
- geïsoleerde 2 in 1 duo-leiding DN 20 op rol 15 m (code 302417)
- verbindingssset voor duo-leiding DN 16 (code 0020023067)
- verbindingssset voor duo-leiding DN 20 (code 0020025387)
- afkoelvaten
- expansievaten
- elektrische weerstand (code 0020204487)

installatievoorbeelden

- 1 standaard installatie
- 2 met ingebouwde elektrische weerstand
- 3 voorbeeld van de ingebouwde manuele luchtafscheider



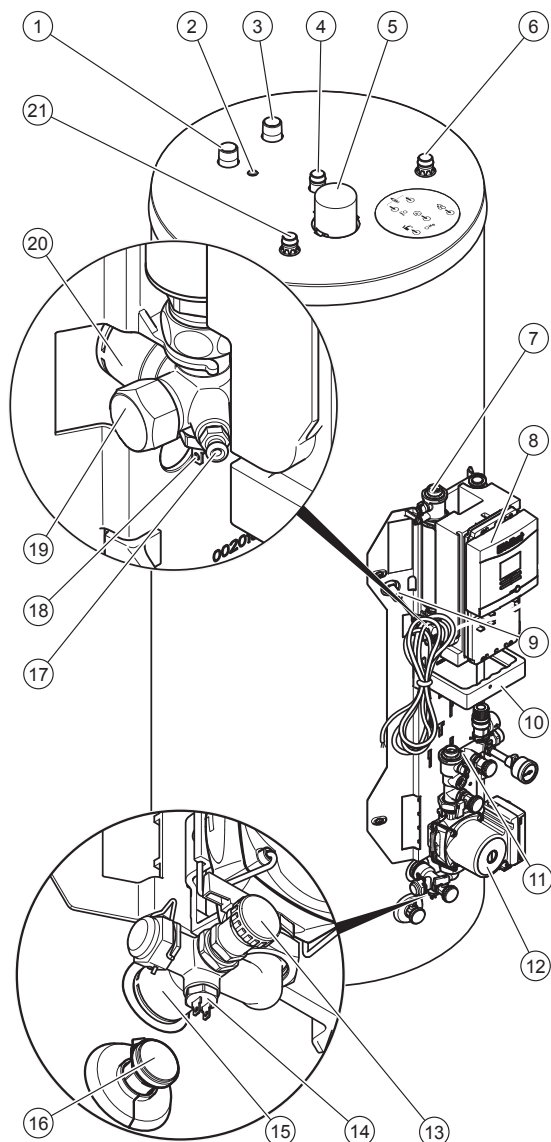
1



2

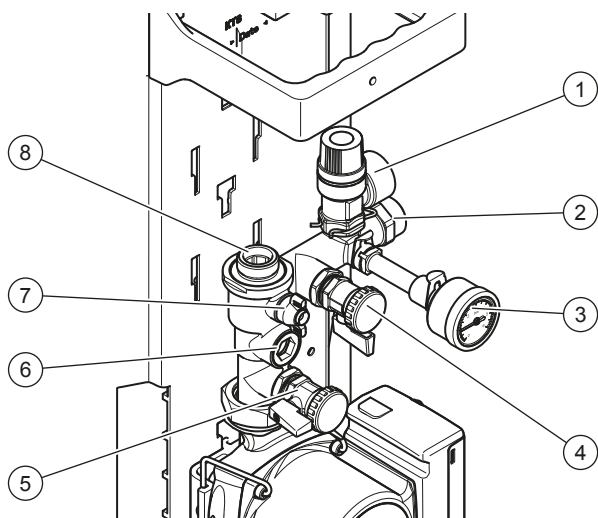
3

Benaming	Artikelnummer
VMS 8	0010017714



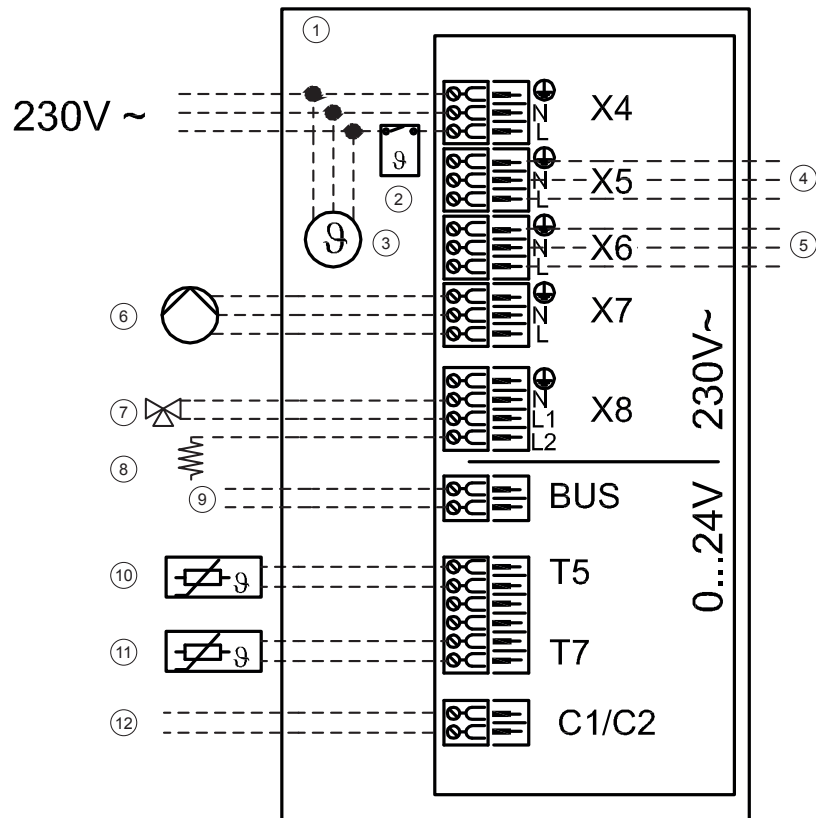
Legende

- 1 vertrek cv ketel
- 2 huls voor boilervoeler (uitsluitend voor VIH S2)
- 3 retour cv ketel
- 4 aansluiting omloopcircuit
- 5 magnesium anode
- 6 aansluiting koud water
- 7 afsluitkraan, ontlufter en vertrek zonnecircuit
- 8 regelaar zonne-energiestation
- 9 temperatuurbegrenzer
- 10 houder
- 11 veiligheidsklep zonnecircuit
- 12 pomp zonnecircuit
- 13 vul- en aflatkraan zonnecircuit
- 14 retourvoeler zonnecircuit
- 15 retour zonne-energiestation
- 16 aflatkraan sanitair
- 17 ontlufter zonnecircuit
- 18 vertrekvoeler zonnecircuit
- 19 aansluiting elektrische weerstand (optie)
- 20 vertrek zonne-energiestation
- 21 aansluiting warm water



Legende veiligheidsklep

- 1 veiligheidsklep met aansluiting afvoerleiding
- 2 aansluiting expansievat
- 3 manometer
- 4 vulkraan in
- 5 vulkraan uit
- 6 kijkvenster met terugsalglep
- 7 afsluitkraan
- 8 retour zonnecircuit



Legende aansluitschema

- 1 zonne-energiestation
- 2 temperatuurbegrenzer
- 3 voeding elektrische weerstand (optie)
- 4 aansluiting pomp (standaard) X5
- 5 niet van toepassing
- 6 pomp antilegionella (optie ¹⁾²⁾) of sanitaire bypass (optie ²⁾)
- 7 aansluiting verdeelklep van de elektrische weerstand (optie)
- 8 aansluiting elektrische weerstand (optie)
- 9 eBUS-verbinding (interne bedrading)
- 10 collectorvoeler T5 (interne bedrading)
- 11 bovenste boilervoeler T7 (interne bedrading)
- 12 aansluiting C1/C2-contact (ketelverbinding ¹⁾)

- X4 aansluiting elektrische voeding 230 VAC
- X5 aansluiting pomp (standaard)
- X7 aansluiting pomp antilegionella (optie) of aansluiting sanitaire bypass (optie)
- X8 aansluiting verdeelklep en elektrische weerstand (optie)
- BUS aansluiting eBUS-verbinding met Vaillant-regelaar
- C1/C2 ketelverbinding ¹⁾

1) alleen voor auroSTEP plus VIH S2
 2) alleen voor auroSTEP plus VIH S1

Technische gegevens zonne-energiestation		VMS 8
installatievoorwaarden werking zonne-energiesysteem ingebouwde veiligheidsgroep max. temperatuur zonne-energiesysteem max. warmwatertemperatuur max. aanvoertemperatuur primair	bar °C °C °C	onder druk 6,0 120 85 115
afmetingen hoogte aansluitingen inbegrepen hoogte zonder inbegrepen breedte diepte gewicht	mm mm mm kg	962 930 330 190 10
aansluitingen aansluiting vertrek-retour zonnecircuit koud- en warmwateraansluiting aansluiting vertrek/retour verwarming	R R R	¾" ¾" 1"
electra elektrische voeding max. lengte bedrading eBUS max. lengte bedrading voelers max. opgenomen vermogen standaard pomp vermogen elektrische weerstand (accessoire) beschermingsgraad	V _{ac} / Hz m m W kW	220 ... 240 / 50 ≤ 300 ≤ 50 ≤ 70 2,5 IPX1