

Technische fiche: aroSTOR VWL B 290/4 - VWL BM 290/4

bijzondere kenmerken

- korte installatietijd door compacte bouwwijze
- antivries- en legionellabeveiliging
- ingebouwde regelaar voor diverse bedrijfsmodi: warmtepomp, elektrische weerstand, cv-ketel en boost-functie
- lage warmteverliezen door hoogwaardige thermische isolatie uit 45 mm polyutheraan schuimisolatie (PU)
- ommanteling bestaande uit PVC met 5 mm polyetheenisolatie (PE)
- ingebouwde aansluitingen voor de toe- en afvoerkanalen
- tot 60° warmwatertemperatuur met de warmtepomptechniek
- 2 jaar omnium waarborg en 5 jaar waarborg waterkuip
- CE-gekeurd
- energieklasse sanitair A - sanitair tapprofiel L

toepassingen

- lucht/water-warmtepompboiler voor productie van sanitair warm water
- uitsluitend geschikt voor huishoudelijke toepassingen
- perfect integreerbaar in een bestaande installatie
- ideale oplossing voor de vervanging van een elektrische boiler
- model VWL BM met extra warmtewisselaar voor een externe warmtebron (bv. ketel of zonne-energiesysteem ...)

uitrusting

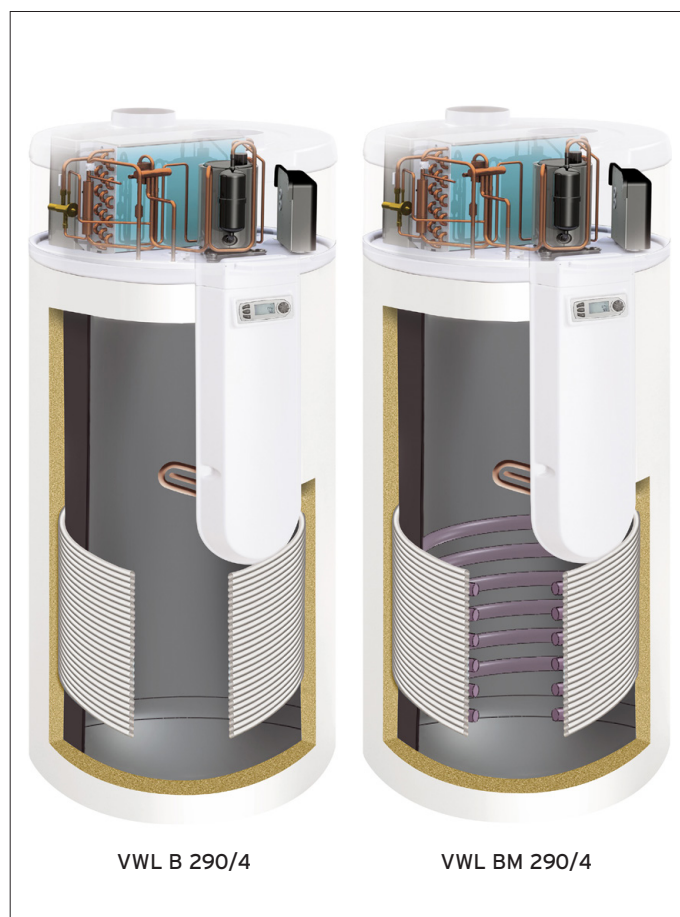
- rotatiecompressor
- thermostatisch expansieventiel
- koelmiddel R 134 A (< 2 kg)
- vierwegkraan
- condensor aangebracht tussen de buitenzijde van de waterkuip en de thermische isolatie
- verdamper op de bovenzijde van de boiler gemonteerd
- ventilator
- geëmailleerd stalen vat
- magnesium beschermingsanode
- model VWL BM met extra warmtewisselaar
- huls voor temperatuurvoeler van de cv-ketel of het zonne-energiesysteem
- elektrische weerstand (1.500 W) met temperatuurbegrenzer
- 45 mm polyutheraan schuimisolatie (PU)
- regelbare voetsteunen (25-35 mm)
- ingebouwde regelaar voor diverse bedrijfsmodi: warmtepomp, elektrische weerstand, cv-ketel en boost-functie
- ingebouwde boilervoeler
- sanitaire aquastaat
- bedieningsbord uitgerust met hoofdschakelaar, digitale display, menu-toets, programmatietoets klok en insteltoets
- digitale display met weergave van de actuele bedrijfsmodus
- tot 7 opwarmtijden per dag te programmeren
- speciale functies zoals taalkeuze, vakantieprogramma, 'boost'-functie, programmeerfunctie installateursniveau, weergave diverse parameters, antilegionellabeveiliging, bedrijfsurenteller
- antivriesbeveiliging

installatie

- kamerluchtafhankelijk
- kamerluchtonafhankelijk met aansluiting van de luchttoevoer via een buitenmuur of het dak
- model VWL B 290/4 beschikt over een ingebouwde elektrische weerstand als bijverwarming (1,5 kW)
- model VWL BM 290/4 beschikt over een extra warmtewisselaar, waardoor kan bijverwarmd worden d.m.v. een verwarmingsketel of een zonne-energiesysteem

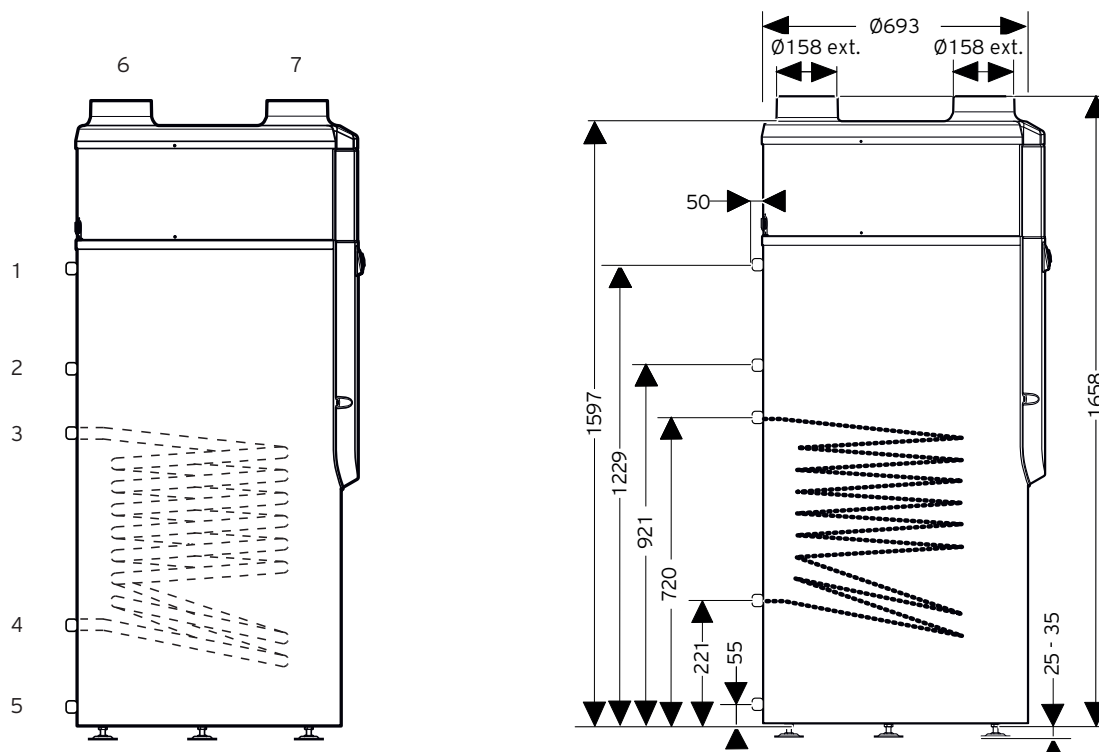
accessoires

- aansluitkit met luchtkanalen (code 0020205775)
- bocht 90° (code 0020205773)
- geïsoleerde flexibele buis kit 10 m (code 0020205774)
- veiligheidsgroep sanitair 7 bar (code 0020146280)
- drukreductor sanitair 4 bar (code 2328247)



Benaming	Artikelnummer
aroSTOR VWL B 290/4	0010018570
aroSTOR VWL BM 290/4	0010018377

Maatschets en aansluitpunten



Legende	4 retour warmtewisselaar
1 aansluiting warm water	5 aansluiting koud water
2 aansluiting omloopcircuit	6 afvoer lucht
3 vertrek warmtewisselaar	7 toevoer lucht

Technische gegevens		VWL B 290/4	VWL BM 290/4
max. vermogen warmtepomp bij warm water aan 45°C	W	1.650	1.650
max. opgenomen vermogen bij warm water aan 60°C	W	700	700
COP bij A7/W55 volgens EN16147		3,03	3,03
COP bij A15/W55 volgens EN16147		3,30	3,30
COP bij A15/W45 volgens EN255		4,0	4,0
energieklasse sanitair (tapprofiel)		A (L)	A (L)
energie-efficiëntie sanitair (gemiddeld klimaat voor lucht/water)	%	125	124
geluidsniveau volgens ErP	dB (A)	43	43
geluidsniveau op 2 m afstand	dB (A)	36	36
max. geluidsniveau volgens EN16147	dB (A)	43	43
min./max. luchttemperatuur	°C	-7 tot +35	-7 tot +35
max. luchtdebiet	m ³ /h	400	400
nominale inhoud	l	290	290
tapmengvolume aan 45°C	l	406,5	406,5
min. en max. warmwatertemperatuur met de warmtepomp / met weerstand	°C	15 - 60/65	15 - 60/65
min. en max. werkgebied luchttemperatuur	°C	-7 + 35	-7 + 35
onderhoudsverbruik bij warm water aan 50°C volgens EN255	kWh/24h	0,7	0,7
elektrische voeding	V / Hz	230 / 50	230 / 50
elektrische weerstand	W	1.500	1.500
max. elektrisch verbruik	W	2.200	2.200
ingebouwde zekering (type B)	A	16	16
beschermingsgraad		IPX1	IPX1
oppervlakte warmtewisselaar	m ²	-	1,45
aansluiting		-	R1
hoogte & diameter	mm	1.637 / 700	1.637 / 700
gewicht leeg/gevuld, ca.	kg	130/420	130/420
aansluiting koud- en warmwater, omloopcircuit		R _{3/4}	R _{3/4}
hoeveelheid condenswater	l/h	0,3	0,3
max. waterdruk sanitair	bar	7,0	7,0
aansluiting ventilatiekanalen	Ø mm	160	160
afstand toe- en afvoerkanaal samen (vaste buis/flexibel)	m	20 / 10	20 / 10

R = buitendraad / Rp = binnendraad / G = buitendraad cilindrisch flensdichtend