

# **Technische presentatie**

**allSTOR Systeem**



## Stelsiem overzicht



**allSTOR VPS /3 exclusive  
met solarstation – en drinkwaterstation**



**allSTOR VPS /3 plus**

allSTOR VPS /3 exclusiv incl. solar en drinkwaterstation zijn niet compatibel met /2 allSTOR



## Multifunctioneel buffervat allSTOR VPS /3

allSTOR exclusiv	allSTOR plus
VPS 300/3-7	VPS 300/3-5
VPS 500/3-7	VPS 500/3-5
VPS 800/3-7	VPS 800/3-5
VPS 1000/3-7	VPS 1000/3-5
VPS 1500/3-7	VPS 1500/3-5
VPS 2000/3-7	VPS 2000/3-5

**V** = Vaillant  
**P** = Buffer  
**S** = Shift-loading cylinder

**300** = Volume ongeveer. 300 litre  
... = ...  
**2000** = Volume ongeveer. 2000 litre

**/3** = 3<sup>rd</sup> generation

**-7** = exclusive  
**-5** = plus



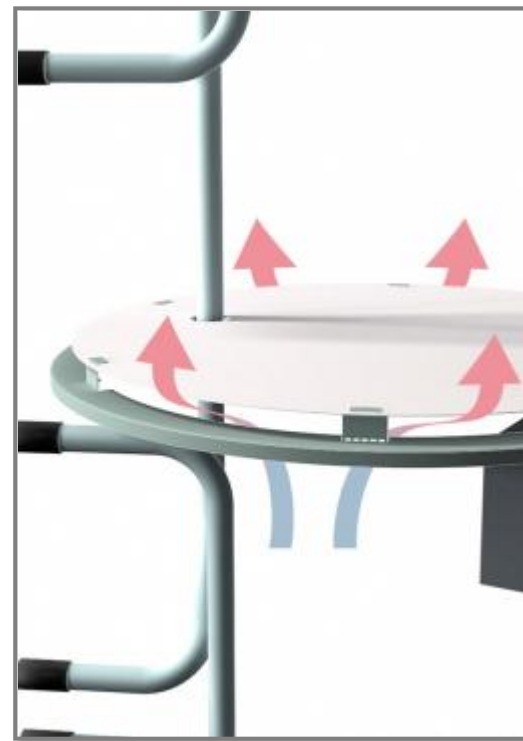
## Combinatie mogelijkheden



- geoTHERM
- ecoVIT / icoVIT
- ecoTEC
- ecoCRAFT
- atmoTEC – turboTEC
- auroTHERM
- auroTHERM exclusiv
- haard
- enz...



## Scheidingsplaat allSTOR exclusive VPS /3-7



## Ingebouwde straalverdeler allSTOR exclusive VPS /3-7



## Max. debiet over het buffersysteem



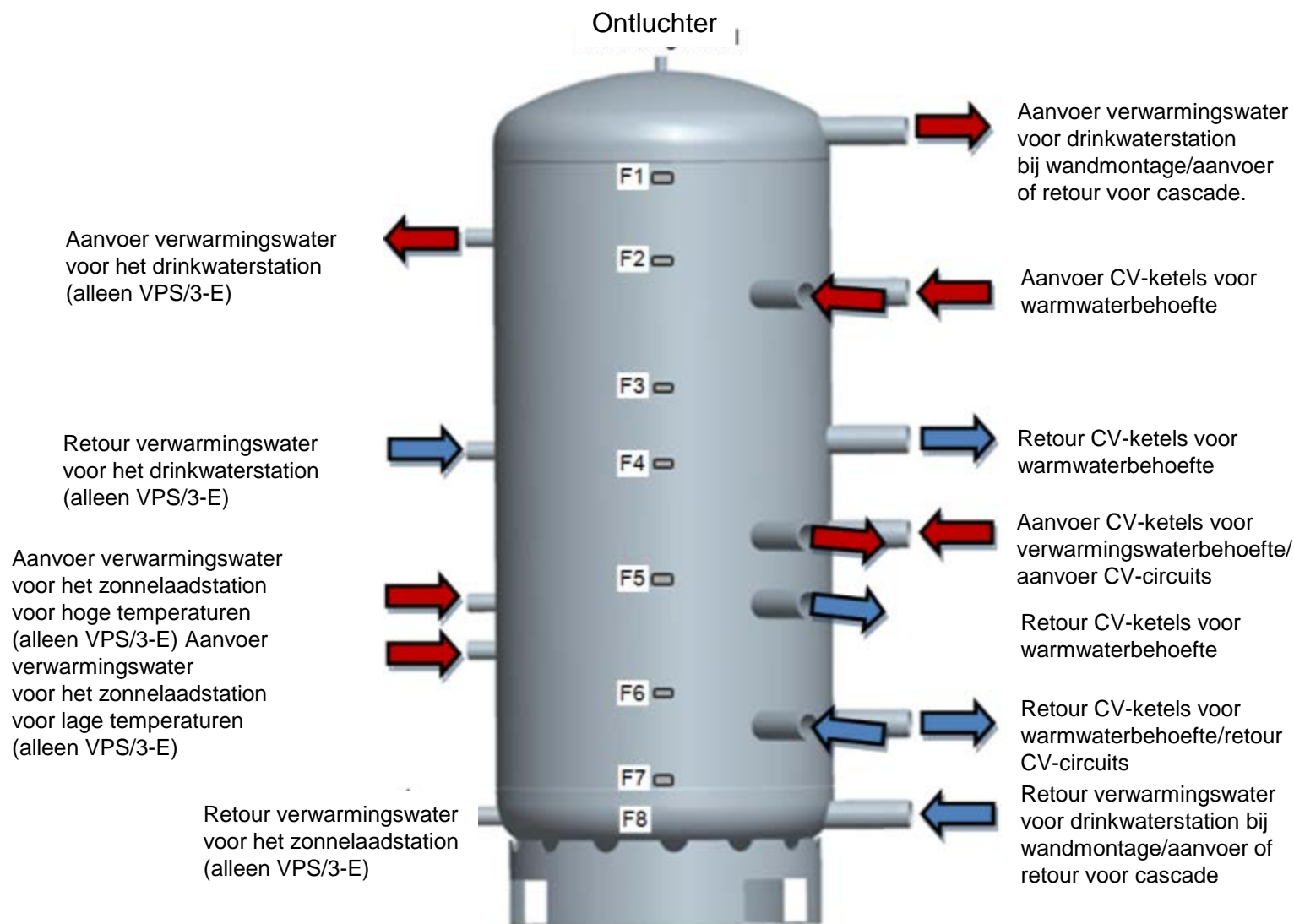
allSTOR exclusive	Water flow rate [m <sup>3</sup> /h]
VPS 300/3-7	8
VPS 500/3-7	8
VPS 800/3-7	15
VPS 1000/3-7	15
VPS 1500/3-7	30
VPS 2000/3-7	30

De „plus versie“ heeft geen:

- scheidingsplaat
- straalverdelers
- Hydraulische aansluitingen voor de stations te monteren tegen de buffer.



## Verbindingen en voelerposities allSTOR exclusie VPS /3-7

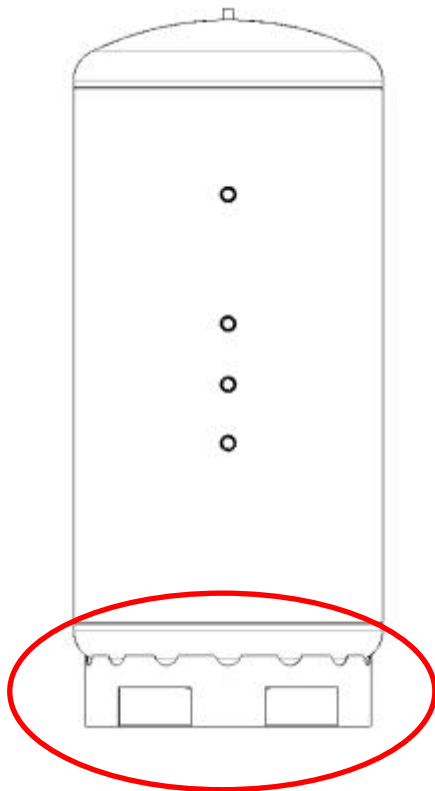






## allSTOR VPS /3-7

- Fork lift opening



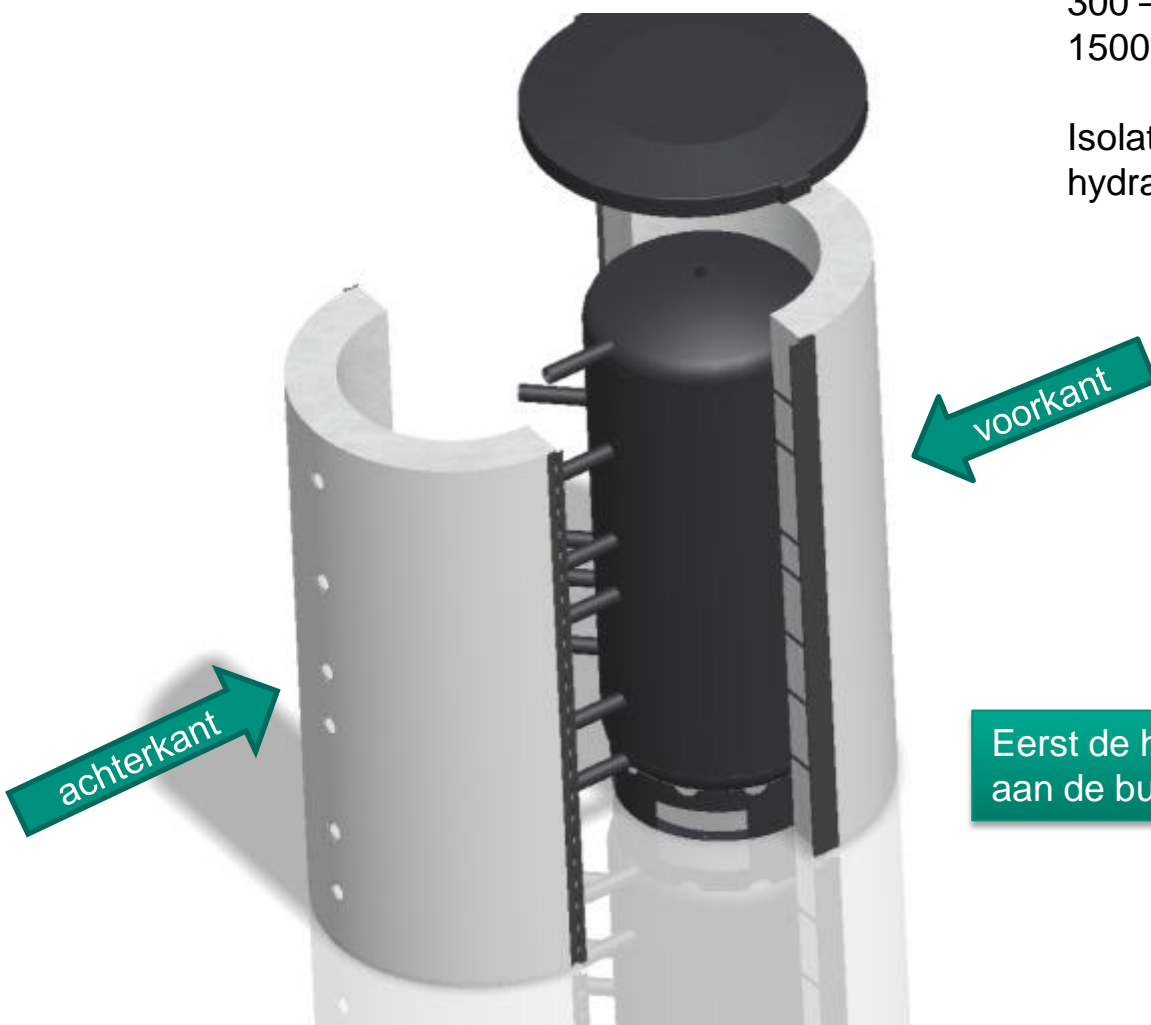
Gemakkelijker te transporteren



## Isolatie allSTOR VPS /3

300 – 1000l = 2 isolatie mantels 140 mm  
1500 – 2000 = 3 isolatie mantels 200 mm

Isolatie plaatsen voor de aansluiting van de  
hydraulische aansluitingen !!!



Eerst de hydraulische aansluitingen koppelen  
aan de buffer daarna de stations !!!

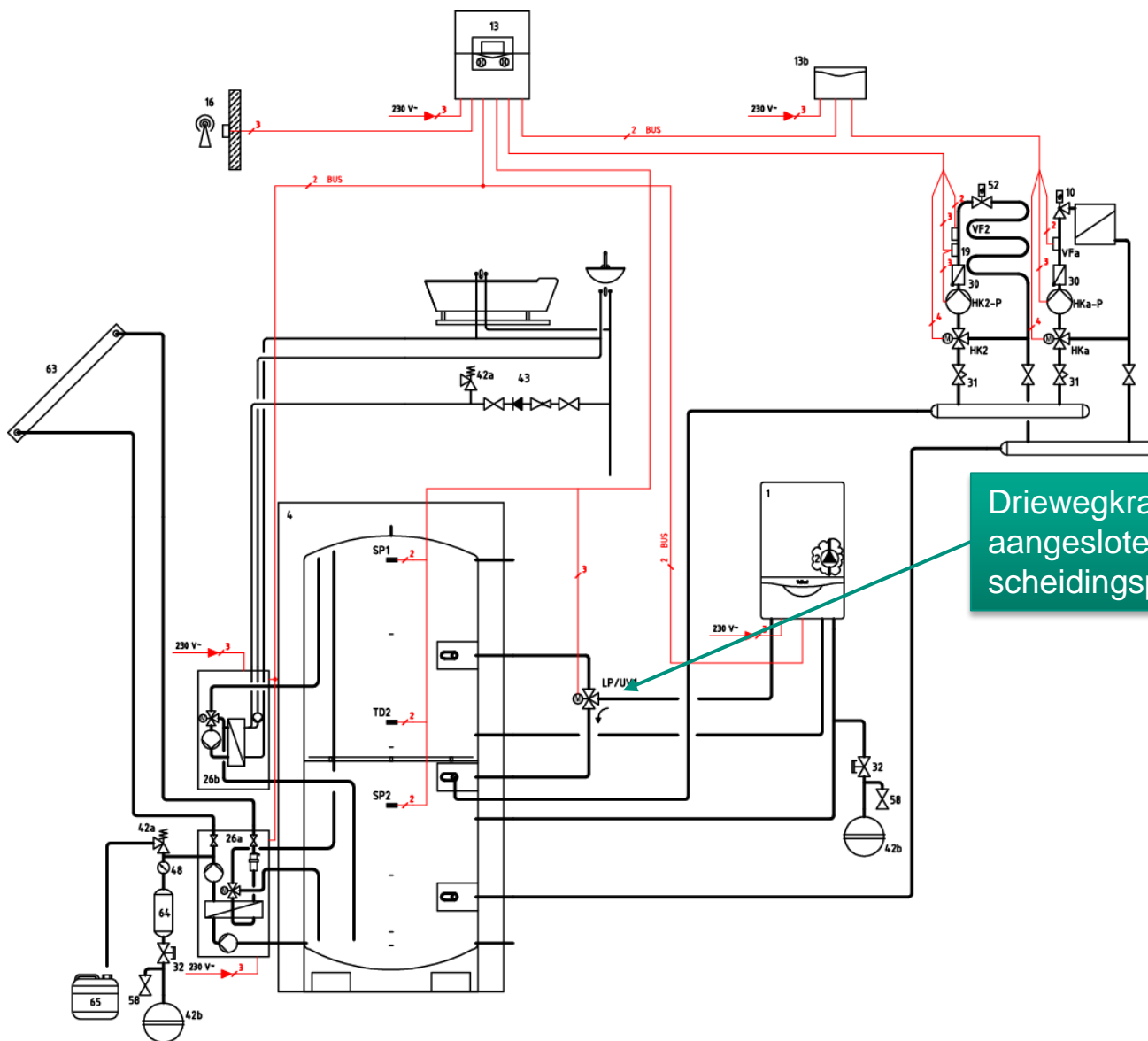


## Accessoire isolatiekap

Description		Order-No.
1 isolatiekap	1,5 "	0010015141
1 isolatiekap	2 "	0010015142
1 isolatiekap	2,5 "	0010015143



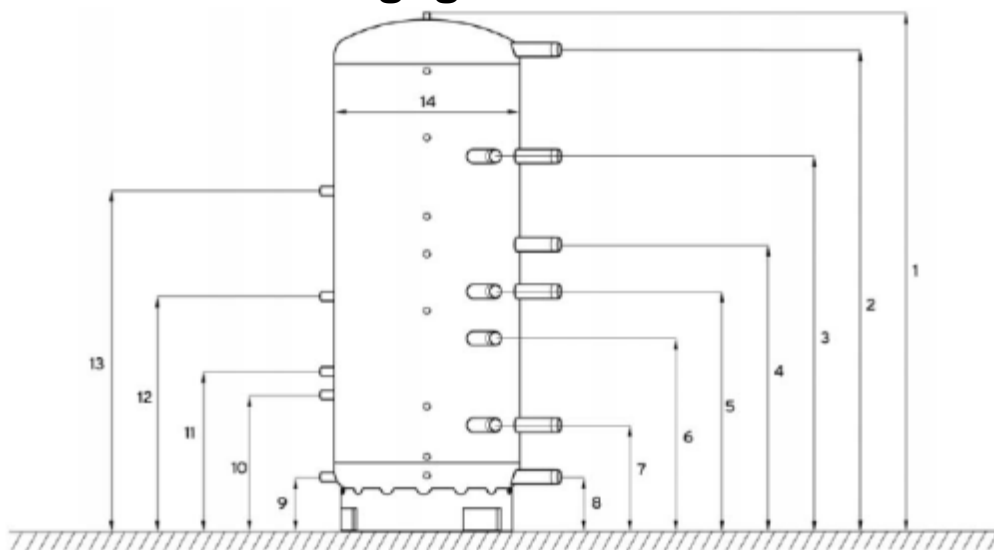
# ecoTEC plus /5 en auroMATIC 620/3



Driewegkraan LP/UV1 is aangesloten onder en boven de scheidingsplaat.



## Technische gegevens – Buffer



Measure	Unit	VPS 300/3	VPS 500/3	VPS 800/3	VPS 1000/3	VPS 1500/3	VPS 2000/3
1	mm	1720	1700	1832	2212	2190	2313
2	mm	1617	1570	1670	2051	1973	2080
3	mm	1210	1230	1330	1598	1573	1656
4	mm	920	930	1020	1220	1227	1201
5	mm	744	750	820	1020	1000	1008
6	mm	574	579	636	822	797	803
7	mm	365	394	421	451	521	551
8	mm	130	190	231	231	291	298
9 *)	mm	130	190	231	231	291	298
10 *)	mm	480	540	581	581	641	648
11 *)	mm	580	640	681	681	741	748
12 *)	mm	900	960	1001	1001	1061	1068
13 *)	mm	1350	1410	1451	1451	1511	1518
14	mm	Ø 500	Ø 650	Ø 790	Ø 790	Ø 1000	Ø 1100

\*) allSTOR exclusive



## Solarstation auroFLOW exclusive

auroFLOW exclusive is verkrijgbaar in twee types:

**VPM 20/2 S** and **VPM 60/2 S**

**V** = Vaillant

**P** = Buffer

**M** = Module

**20** = 4 - 20 m<sup>2</sup> vlakke collector  
= 4 - 14 m<sup>2</sup> buiscollector

**60** = 20 - 60 m<sup>2</sup> vlakke collector  
= 14 - 28 m<sup>2</sup> buiscollector

**/2** = 2<sup>nd</sup> generatie

**S** = Solar



**Solarstation  
auroFLOW exclusive**



**Bedieningsbord  
auroFLOW exclusive**



## Solarstation auroFLOW exclusive

### Instellingen

- Eigen ingebouwde regelaar
- Variabel debiet
- Ontluchting tijdens werking
- Mogelijk voor thermisch gelaagd te sturen
- Installatie assistent

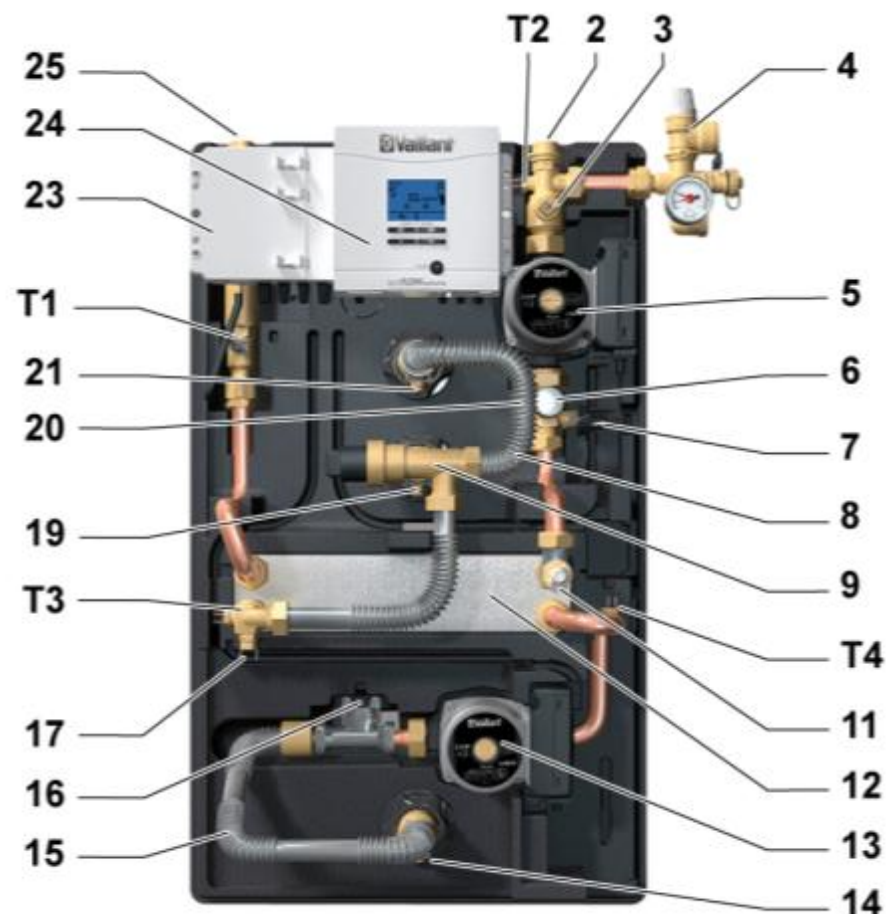


**Solarstation  
auroFLOW exclusive**



## Components auroFLOW exclusive /2

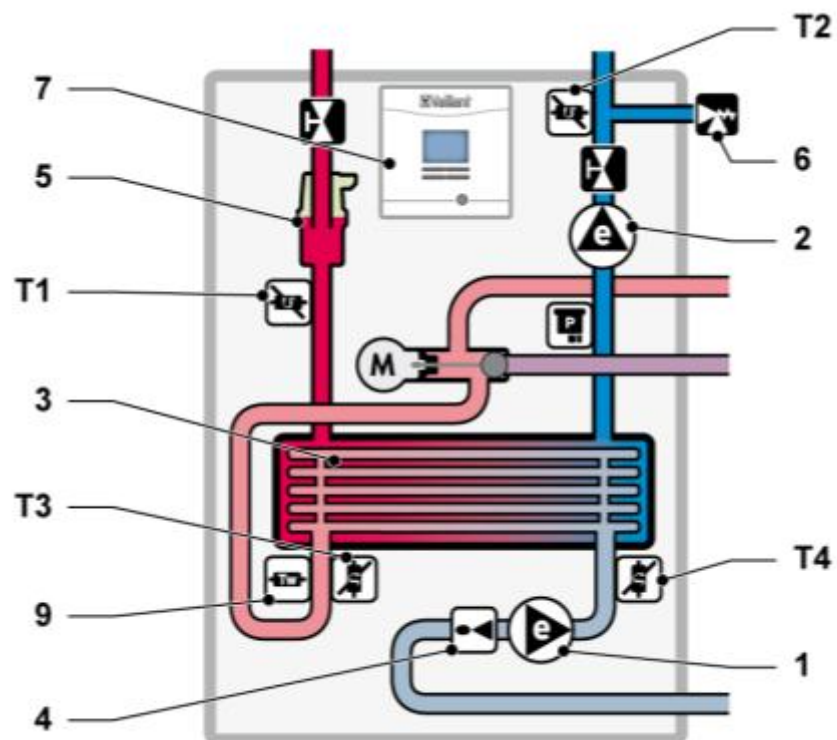
- T1–T4   Temperatuur sensor
- 2       Retour solar circuit
- 3       Onderhoudskraan met ingebouwde terugslagklep.
- 4       Solar overdrukklep
- 5       Solar pomp
- 6       Vulkraan
- 7       Druksensor
- 8       Bufferaansluiting
- 9       3-wegkraan
- 11      Debiet indicator
- 12      Warmtewisselaar
- 13      Buffer pomp
- 14      Afsluitkraan
- 15      Bufferaansluiting
- 16      Debietsensor
- 17      Overhitting beveiliging
- 19      Afsluitkraan
- 20      Bufferkraan
- 21      Afsluitkraan
- 23      Ontluchter
- 24      Electronica
- 25      Vertrek solar circuit



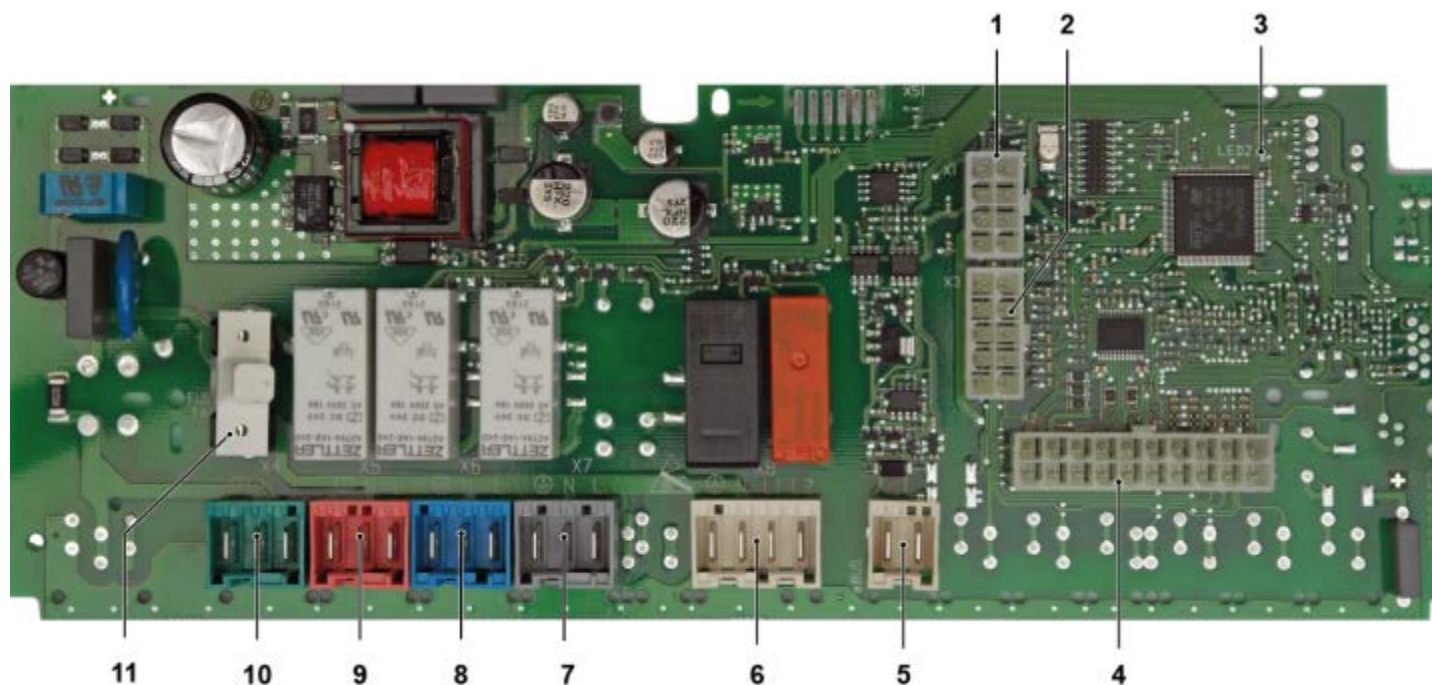


## Funcie schema auroFLOW exclusive /2

- T1– T4 sensors
- 1 Bufferpomp
  - 2 Solar pomp
  - 3 Platenwarmtewisselaar
  - 4 Debiet sensor
  - 5 Ontluchter
  - 6 Overdrukklep
  - 7 Electronica
  - 9 Overhitting beveiliging



## Electronics PCB auroFLOW exclusive

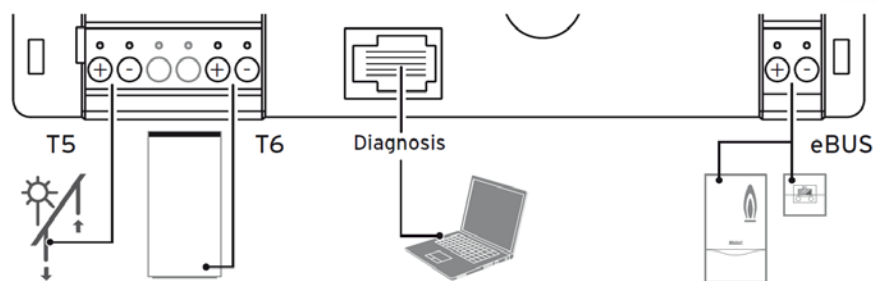


- |   |                               |    |                        |
|---|-------------------------------|----|------------------------|
| 1 | Display and sensors (T5 & T6) | 7  | Not used               |
| 2 | Internal components           | 8  | Cylinder charging pump |
| 3 | Operation LED                 | 9  | Solar pump             |
| 4 | Internal components           | 10 | 230 V~ power supply    |
| 5 | eBUS terminal                 | 11 | Fuse T4 A              |
| 6 | Not used                      |    |                        |



## Electronica auroFLOW exclusive

- 1 T5 – VR 11  
T6 – VR 10
- 2 Diagnosis socket
- 3 eBUS connectie



## Drinkwaterstation aquaFLOW exclusive

aquaFLOW exclusive is verkrijgbaar in 3 versies:

**VPM 20/25/2 W,**  
**VPM 30/35/2 W** and **VPM 40/45/2 W**

**V** = Vaillant

**P** = Buffer

**M** = Module

**20/25** = 20 l/min met warmtepomp  
25 l/min met andere toestellen

**30/35** = 30 l/min met warmtepomp  
35 l/min met andere toestellen

**40/45** = 40 l/min met warmtepomp  
45 l/min met andere toestellen

**/2** = 2<sup>nd</sup> generatie

**W** = Water



**D.h.w. unit  
aquaFLOW exclusive**



**User interface  
aquaFLOW exclusive**





## Drinkwaterstation aquaFLOW exclusive

### Instellingen

- Ingebouwde regelaar
- Comfort aanpassing
- Installatie assistent
- Programmeerbare omlooppomp functie



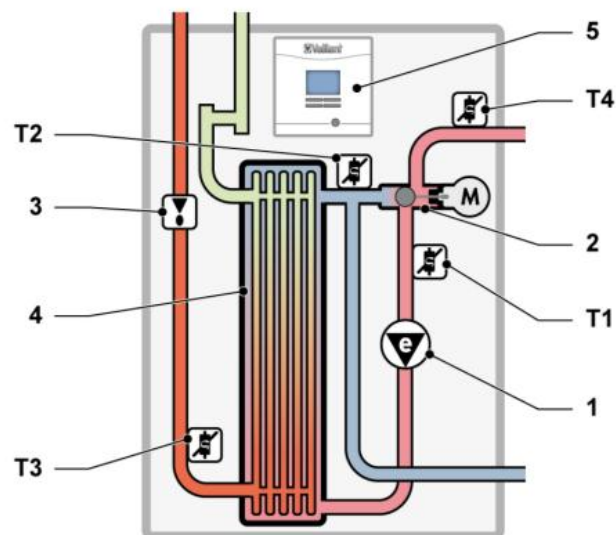
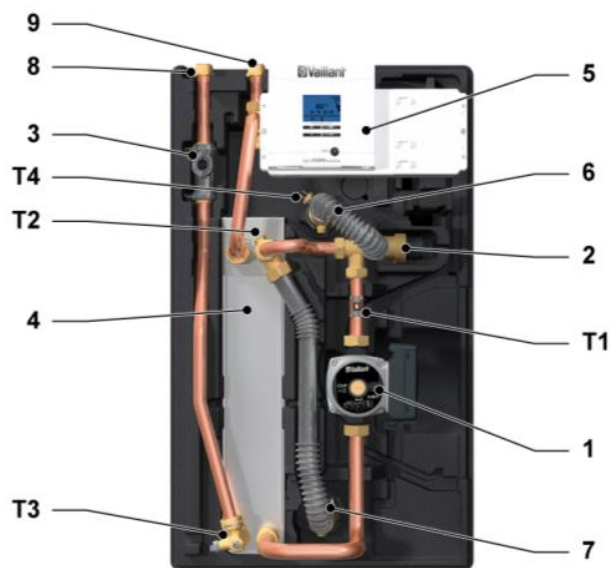
**Drinkwaterstation  
aquaFLOW exclusive**



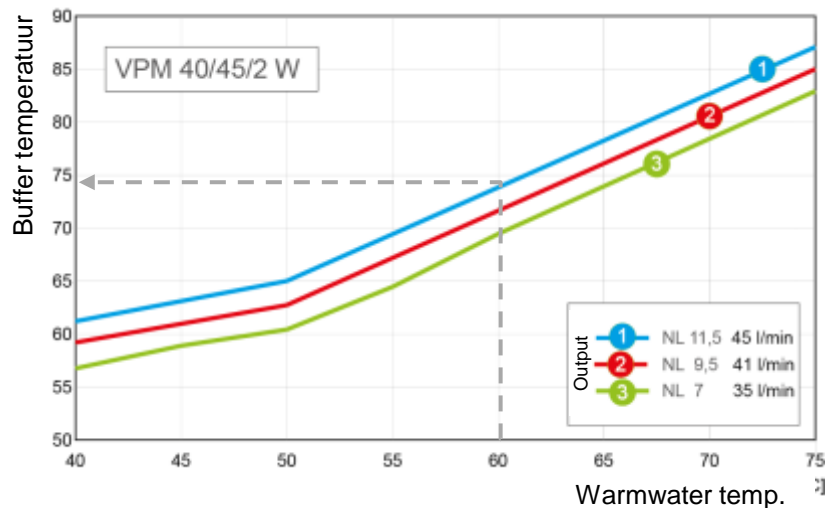
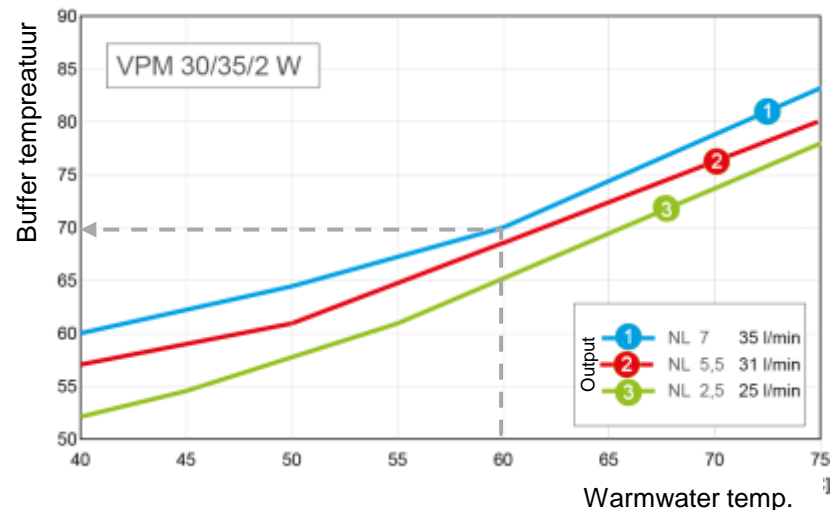
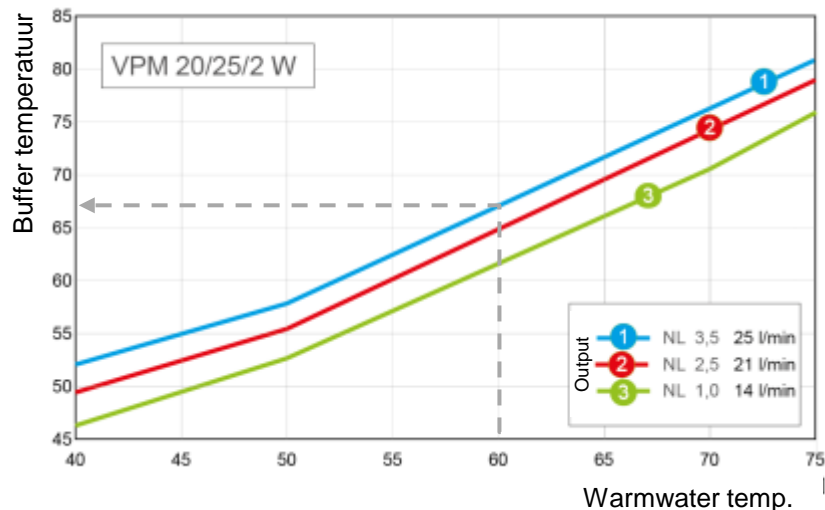
## Componenten en functies aquaFLOW exclusieve /2

### Legenda

- |   |                       |         |                                  |
|---|-----------------------|---------|----------------------------------|
| 1 | High efficiency pump  | 6       | Buffer circuit                   |
| 2 | Mengkraan             | T1 – T4 | temperatuur sensors              |
| 3 | Debiet sensor         | 7       | Retour buffer circuit            |
| 4 | Platenwarmtewisselaar | 8       | Koud water aansluiting           |
| 5 | Elektronica           | 9       | Circulatiepomp aansluiting optie |



## Afhankelijk van de warmwater temp. ► bepaalde buffer temperatuur

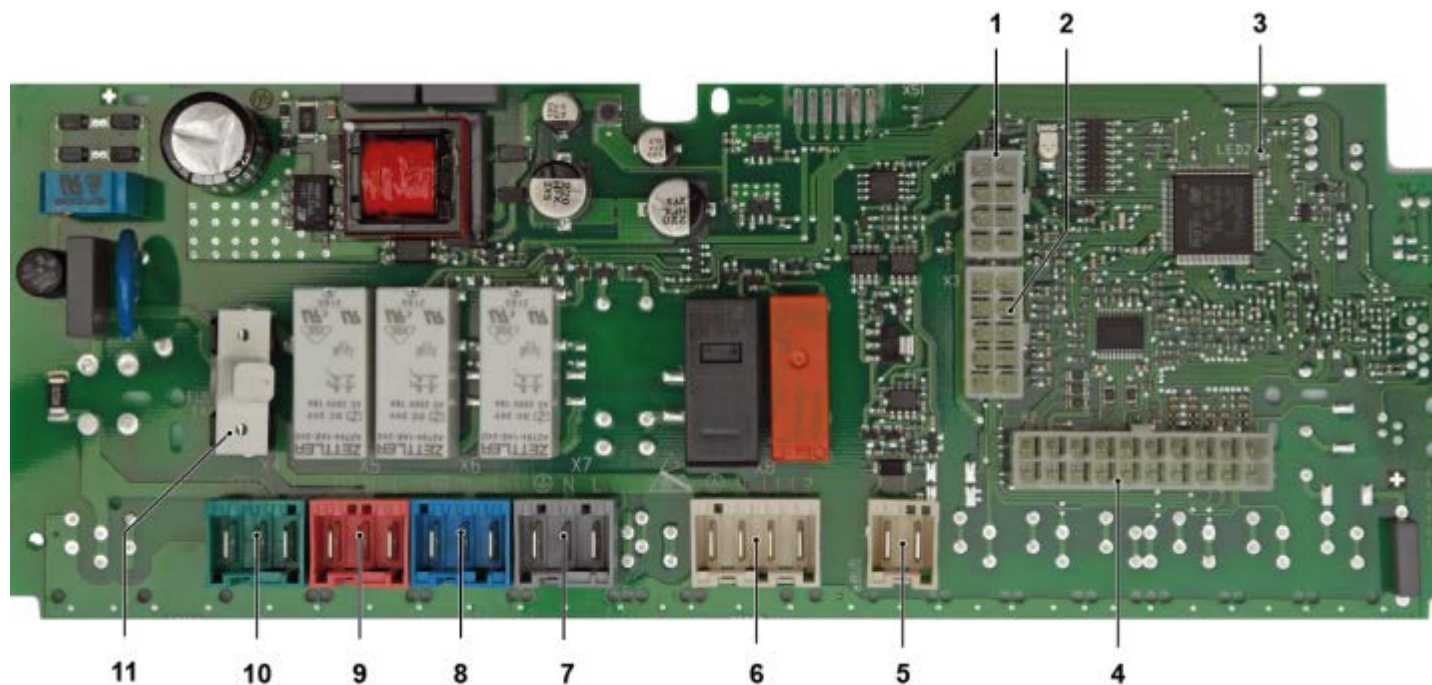


Afhankelijk van het gewenste warmwater comfort kan men de gewenste instelling kiezen

Fabrieksafstelling 3



## Electronica PCB aguaFLOW exclusive

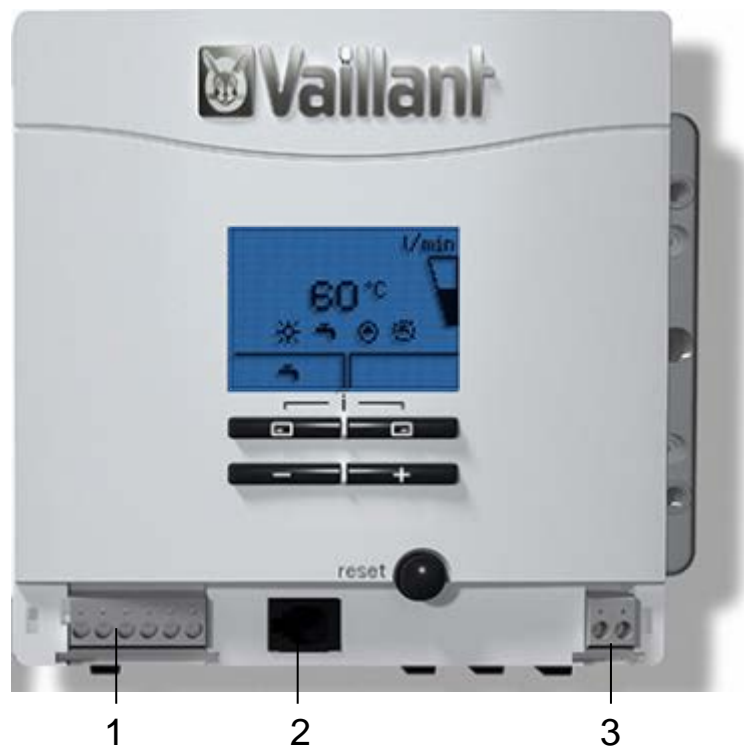


- |   |                    |    |                     |
|---|--------------------|----|---------------------|
| 1 | Display            | 7  | Niet van toepassing |
| 2 | Sensors            | 8  | Buffer pomp         |
| 3 | Operation-LED      | 9  | circulatie pomp     |
| 4 | Sensors            | 10 | 230 V~              |
| 5 | eBUS               | 11 | Zerkering T4 A      |
| 6 | Cascade valve (KV) |    |                     |





## Electronica aguaFLOW exclusive cascade



Bij een cascade opstelling steeds adressen toekennen via eBUS connectie !

## Electronica aguaFLOW – Circulatie pomp (optie)

:



### Comfort mode

Circulatie tijd 06:00 - 22:00 (16 hours) temp. 60 °C  
De circulatiepomp loopt permanent binnen de ingestelde tijdvensters.

### Eco mode (Circulatie pomp kick functie)

#### Start:

De circulatiepomp schakelt indien nodig in en na 3 minuten opnieuw uit. Hierbij loopt de circulatiepomp alleen binnen de ingestelde tijdvensters.



## Muurbevestiging aquaFLOW exclusive cascade

Als accessoire zijn er beugels verkrijgbaar voor een cascade opstelling.

Maximum 4 aquaFLOW exclusive zijn mogelijk, deze kunnen ofwel rechts of links van de buffer geplaatst worden.

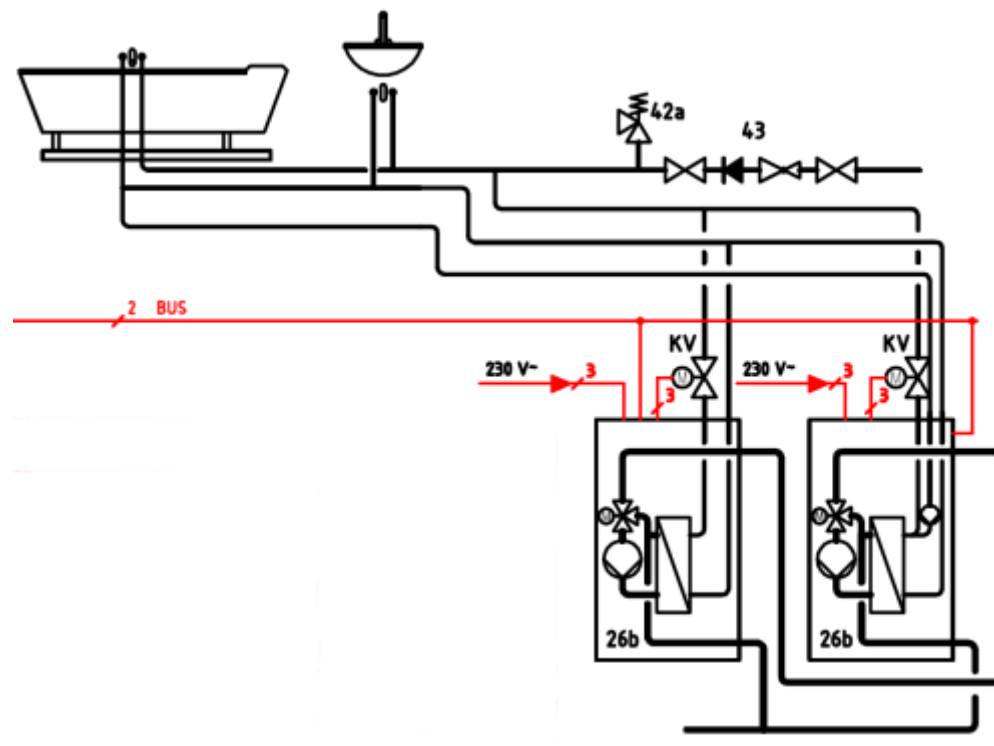
Tot 105 "standard flats".



VPM 20/25/2 W	VPM 30/35/2 W	VPM 40/45/2 W	l/min	NL
2	-	-	40/50	9/14
1	1	-	50/60	14/19
-	-	2	80/90	32/39
3	-	-	60/75	14/29
2	1	-	70/85	25/35
1	2	-	80/95	32/42
-	-	3	110/125	54/65
4	-	-	70/90	25/39
3	1	-	80/100	32/46
2	2	-	90/110	39/54
1	3	-	110/120	46/52
-	-	4	150/170	87/105



## Cascade schema VPM .../2 W



- elke aquaFLOW heeft een verplichte cascade valve (KV)

Voor de busaansluiting moeten de adressen juist staan van de cascade opstelling



## Accessoire: Houders voor cascade aguaFLOW exclusive



**4 x aguaFLOW exclusive**

Cascade start met 1 Pcs. 0010014301 en 2 pcs. of 0010014303.



## Accessoire voor aquaFLOW exclusive



**Cascade valve (KV)  
(0010015146)**

230 V  
50 Hz  
IP44  
12 s/ 90°



**Circulatie pomp  
(0010015144)**

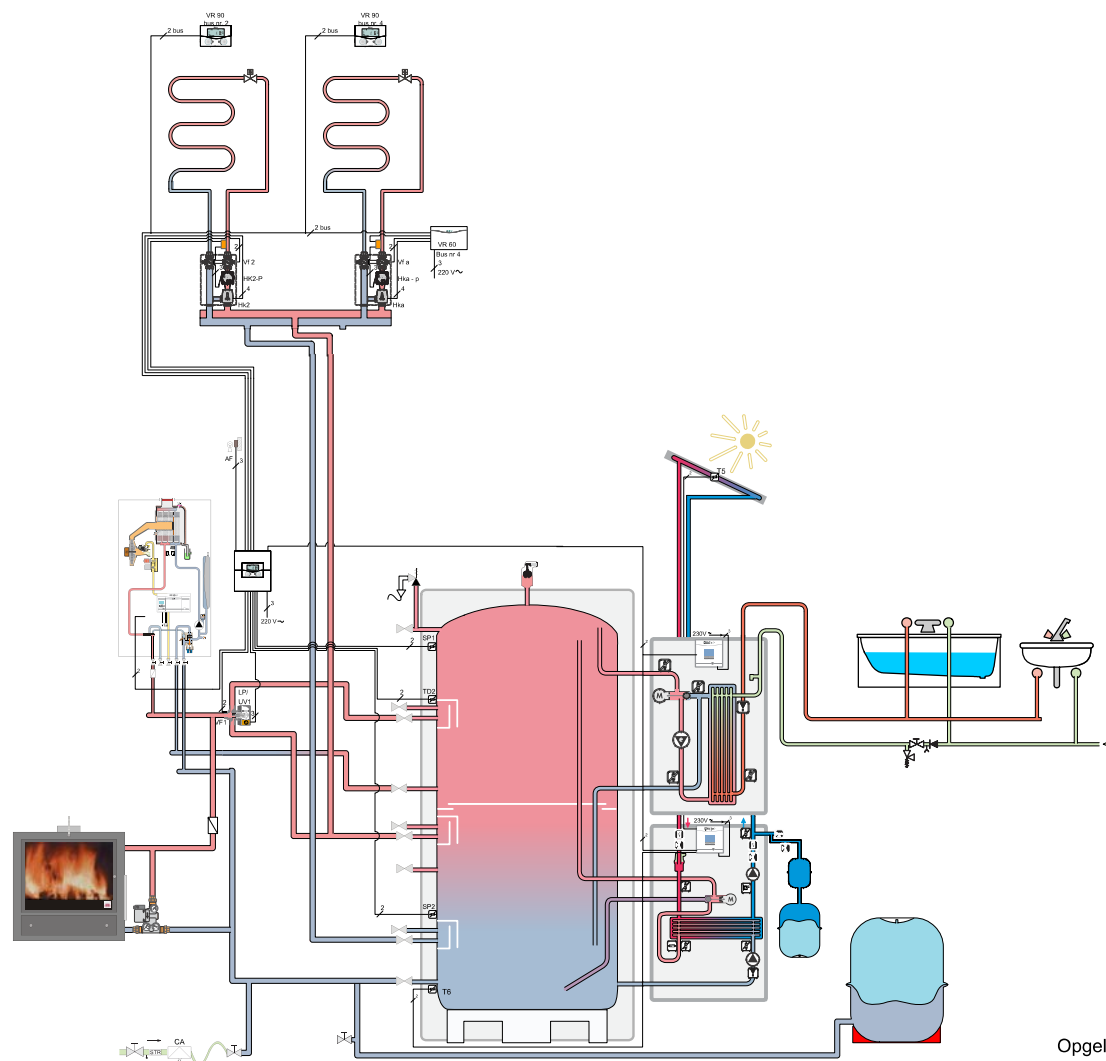
High efficiency pump  
230 V  
50 Hz  
8 W



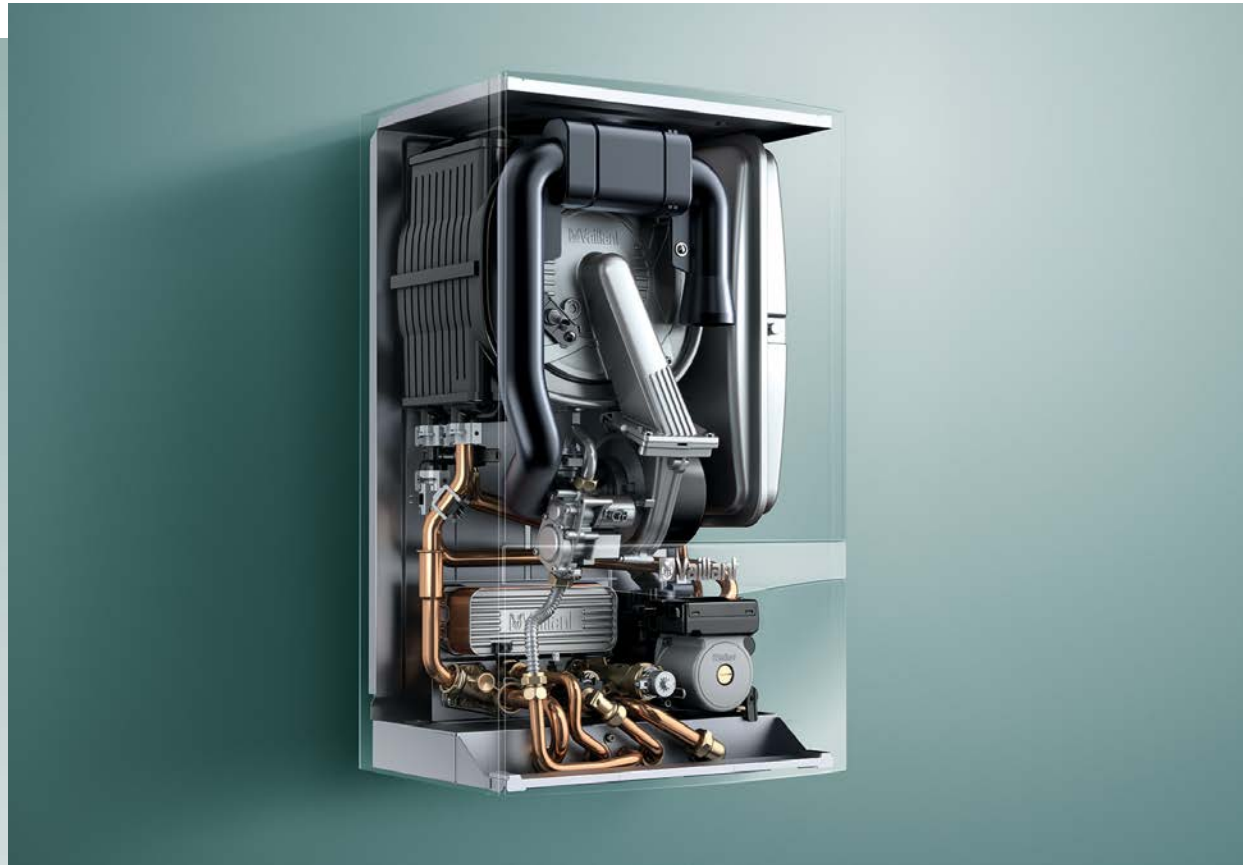
**Kit voor externe circulatie pomp  
(0010015145)**



Vloerverwarming Vloerverwarming



Opgelet dit is een prinseschema!  
 Dit schema geeft niet de nodige afsluitkranen en veiligheidsuitrustingen weer.  
 Normen en voorschriften dienen gerespecteerd te worden.



## **ecoTEC /5**

Condensatiegaswandketels < 70 kW



## ecoTEC /5

Type	Categorie		Modulatie
VC BE 126/5-5	I <sub>2E(S)</sub>	I <sub>3P</sub>	25 – 100%
VC BE 206/5-5	I <sub>2E(S)</sub>	I <sub>3P</sub>	19 – 100%
VC BE 306/5-5	I <sub>2E(S)</sub>	I <sub>3P</sub>	19 – 100%
VC BE 376/5-5	I <sub>2E(S)</sub>	I <sub>3P</sub>	18 – 100%
VCW BE 296/5-5	I <sub>2E(S)</sub>	I <sub>3P</sub>	20 – 100%
VCW BE 346/5-5	I <sub>2E(S)</sub>	I <sub>3P</sub>	19 – 100%
VCW BE 376/5-5	I <sub>2E(S)</sub>	I <sub>3P</sub>	19 – 100%
VCW BE 226/5-3	I <sub>2E(S)</sub>	I <sub>3P</sub>	33 – 100%
VCW BE 286/5-3	I <sub>2E(S)</sub>	I <sub>3P</sub>	31 – 100%

### Kenplaatgegevens:

VC = Vaillant wandketel

W = warmwaterproductie doorstromer

BE = land

12 ... 37 = nominaal vermogen in kW

6 = condensatie toestel

/5 = generatie

-5 = variante plus

-3 = variante pro

### Gassoort:

I = voor 1 gassoort

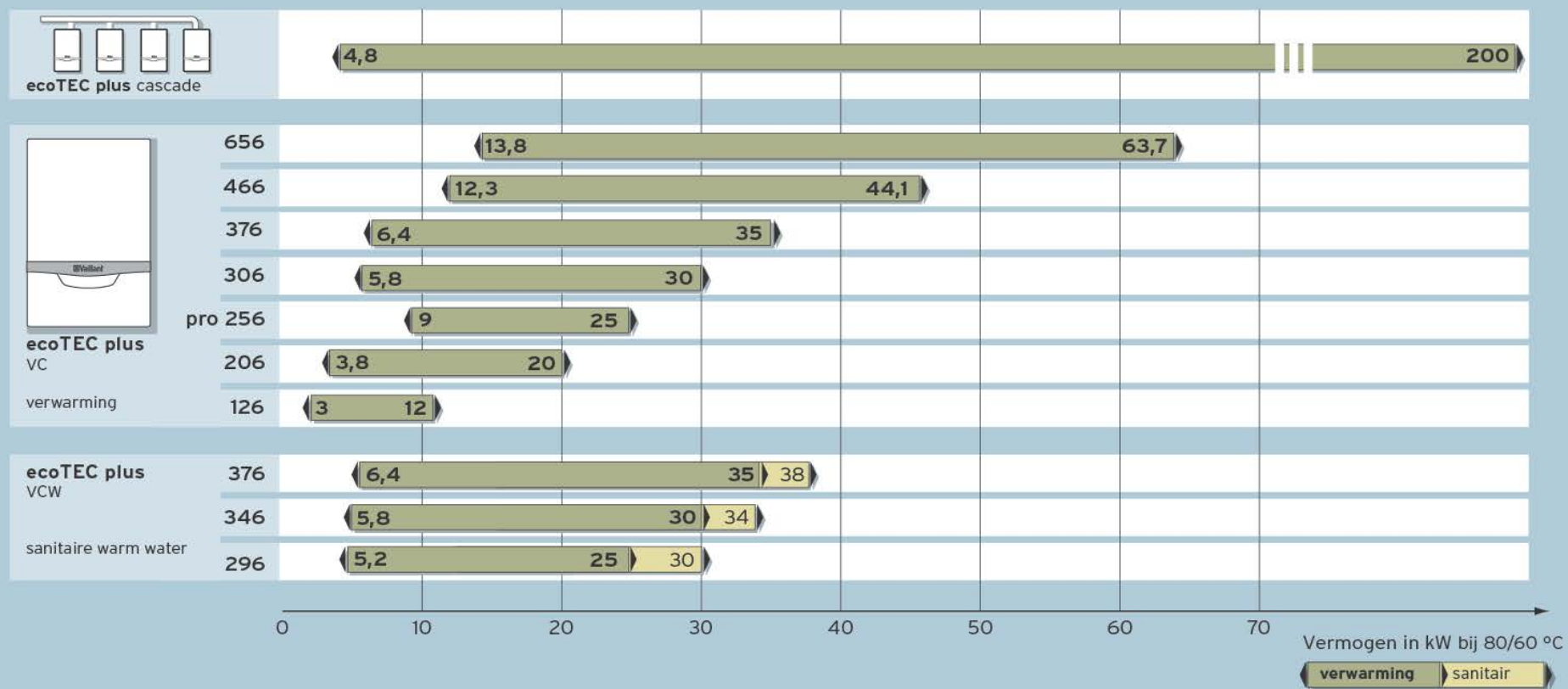
2 = 2<sup>de</sup> gassoort (aardgassen)

E = E-gas (G20/G25)

(S) = minder vermogen bij G25

P = vloeibaar gas (propaan)

# ecoTEC plus /5



## Modellen ecoTEC /5



ecoTEC plus VC/W

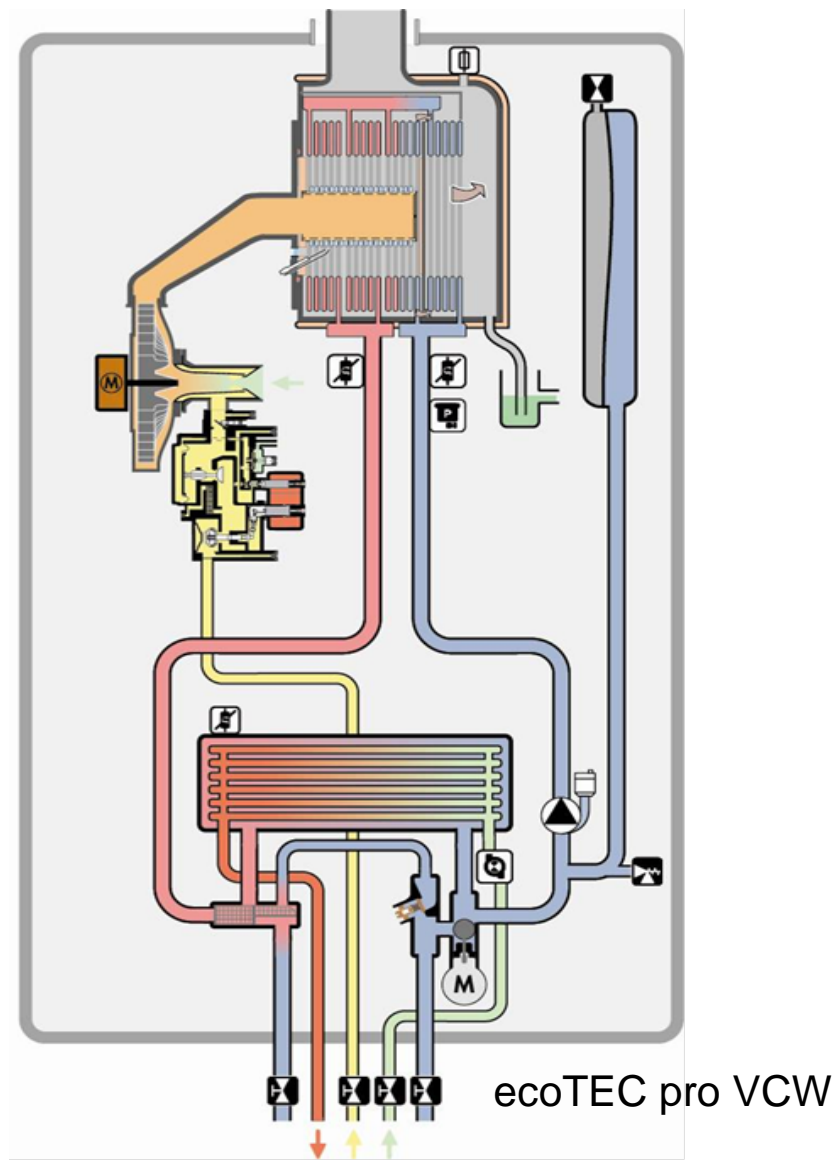
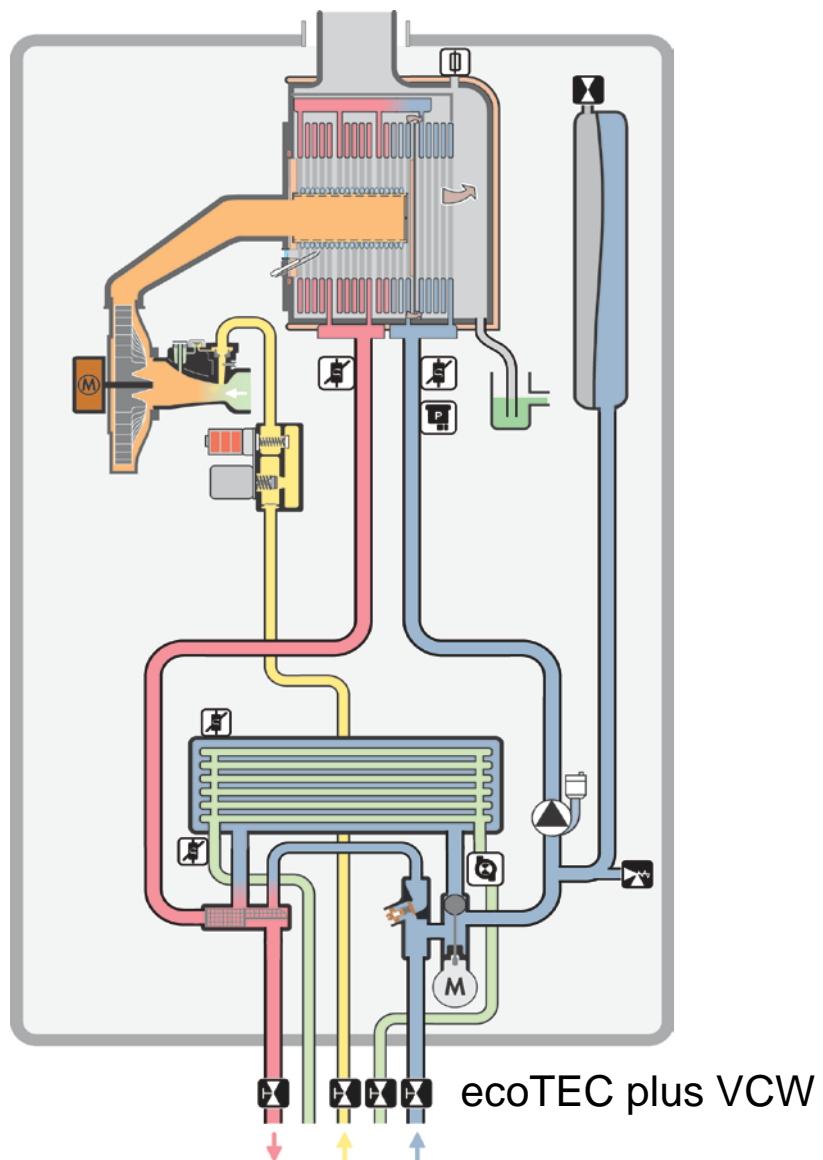


ecoTEC pro VC/W

## Uitrusting ecoTEC /5

	ecoTEC plus VC	ecoTEC plus VCW	ecoTEC pro VCW
Roestvrij stalen primaire ww	●	●	●
Roestvrij stalen sanitaire ww	/	●	●
Sanitaire tapwatervoeler	/	●	○
Warme startfunctie (instelbaar)	/	●	○
Automatische vermogenaanpassing	●	●	●
Modulatiebereik	20 – 100%	20 – 100%	30 – 100%
Pomp EEI < 0,23 EUP ready	●	●	○
eBUS-communicatie	●	●	●
Verdeelklep, expansievat, druksensor	●	●	●
Digitale display met tekst & symbolen	●	●	○
Installatieassistent	●	●	/
Testprogramma's	●	●	●

## Principe schema ecoTEC /5



# Gas-luchtregeling modulatie ecoTEC plus /5

