

Fiche technique: ecoTEC exclusiv VC 356

général

- numéro d'enregistrement: CE-0085BR0447
- agréée CE catégorie gaz naturel I_{2N} et gaz liquide I_{3P}
- certificat "HAUT RENDEMENT" conformément à la 92/42CEE
- label HR TOP 107
- agréée C13, C33, C43, C53, C93, B53

caractéristiques

- chaudière murale à condensation chauffage seul
- puissance 35 kW
- à combiner avec un préparateur sanitaire indirect uniSTOR VIH
- sonde CO incorporée
- plage de modulation de 17 à 100%
- rendement selon DIN 4702-8 Hs 98,2 % - Hi 109%
- NOX < 36 mg/kWh classe 5
- interface eBUS
- affichage d'état de service et de diagnostic
- réglage électronique de la charge partielle chauffage
- circulateur à vitesses variable
- système aquaPOWER plus (14% plus de puissance pour le sanitaire)
- réglage électronique de la charge partielle sanitaire
- commande du préparateur d'eau chaude sanitaire par une sonde sanitaire ou un aquastat sanitaire

application

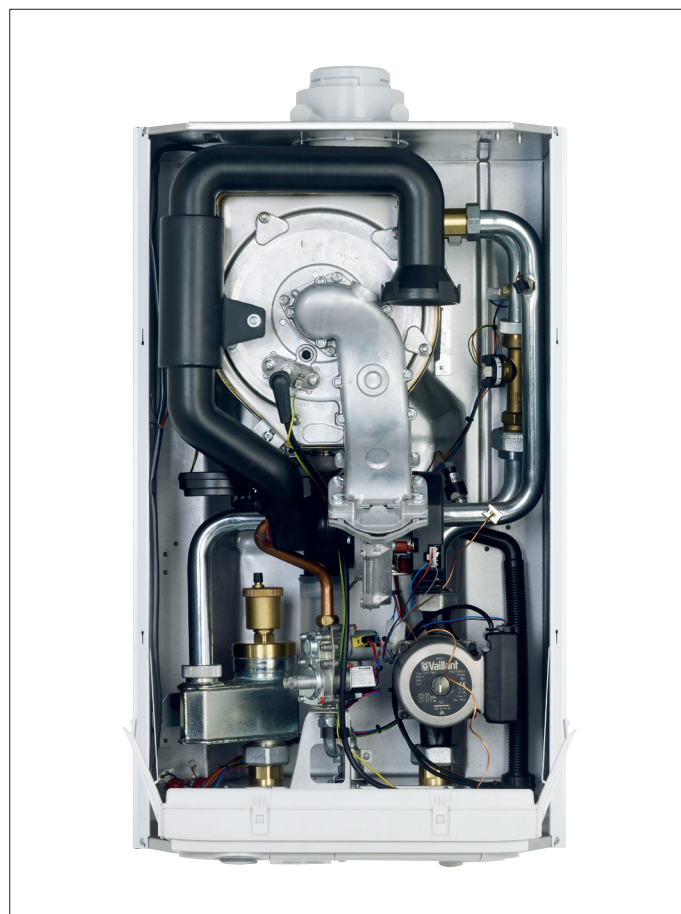
- chauffage central et production d'eau chaude (en combinaison avec un préparateur d'eau chaude sanitaire chauffé indirectement)
- une solution appropriée pour tous les types d'habitations, de l'appartement à la maison unifamiliale
- chauffage collectif
- montage en cascade possible
- tirage forcé (pas besoin de cheminée)
- grâce à la température réglable, la chaudière murale peut être utilisée tant pour des installations traditionnelles que pour des installations basse température (chauffage par le sol)
- disponible pour le gaz naturel et le gaz liquide

équipement complet

- système complet avec circulateur à vitesse variable, purgeur automatique, système de filtre à boue et de séparation d'air, clapet de surpression chauffage, évacuation de l'eau des condensats, capteur de débit et de pression chauffage et sonde CO
- échangeur de chaleur primaire entièrement en acier inoxydable
- module brûleur comprenant un ventilateur à vitesse variable, réglage électronique du rapport gaz/air et un brûleur prémix entièrement en acier inoxydable avec électrode d'allumage et d'ionisation
- raccord pour le clapet de surpression chauffage et le vase d'expansion (avec le kit de raccordement original Vaillant)
- by-pass ou bouteille casse pression à prévoir obligatoirement
- commande intégrée d'une pompe externe chauffage et sanitaire
- pompe de charge pour le préparateur à prévoir
- système de protection antigel
- sécurité (en cas de) manque d'eau
- système antiblocage sur les circulateurs

accessoires

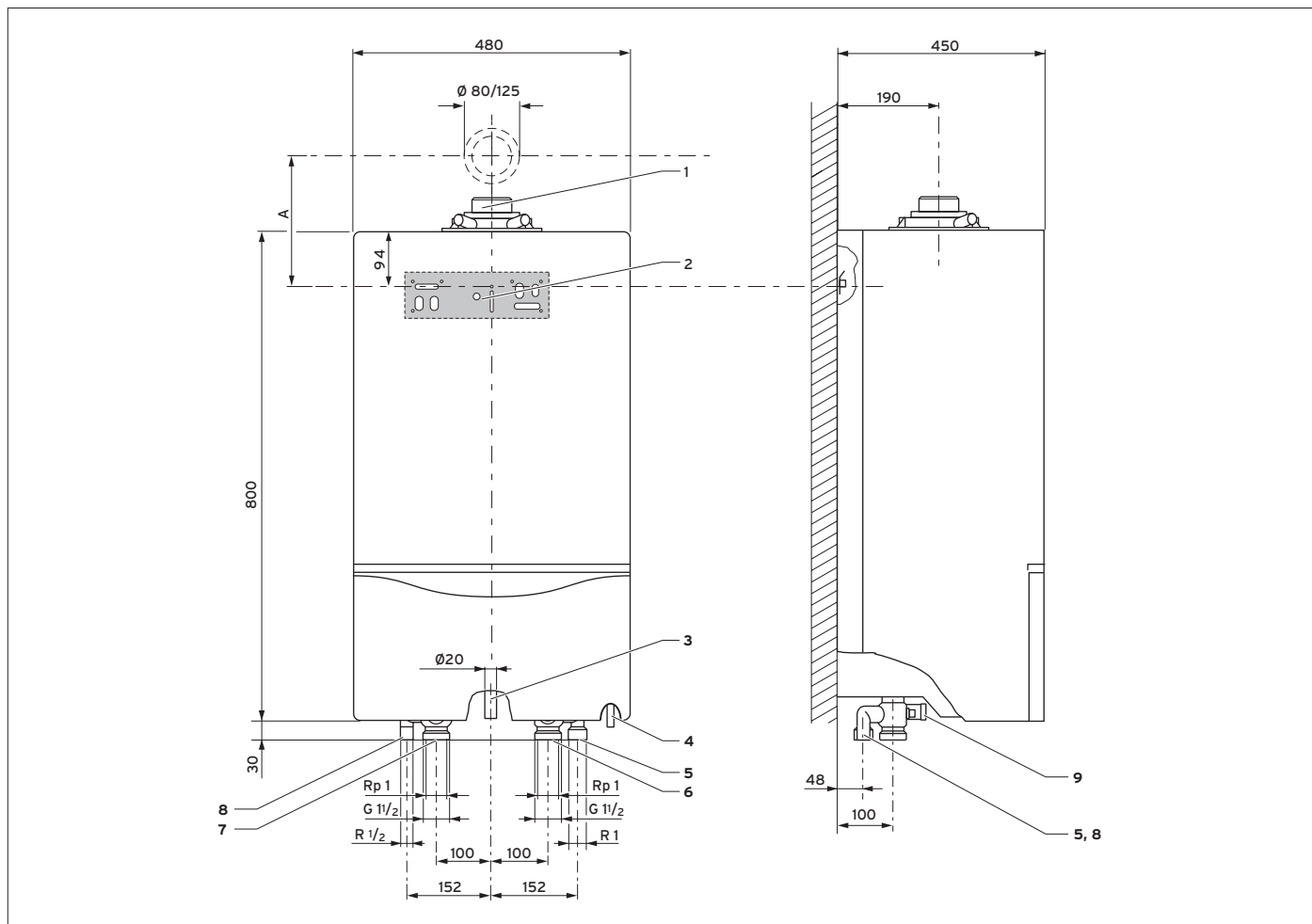
- kit de raccordement chauffage (code 0020059560)
- vanne d'arrêt gaz ¾" (code 2328203)
- pompe de relevage ecoLEVEL (306287)
- module de couplage VR 34 (0 - 10 V) (code 0020017897)
- passage mural 80/125 mm (code 303209)
- passage de toiture 80/125 mm (code 303200)
- adaptateur 80/80 mm (code 303939)



| Modèles | Type de gaz | Catégorie | Numéro d'article |
|------------|----------------------------|--------------------------------------|------------------|
| VC 356/4-7 | gaz naturel et gaz liquide | I _{2N} et I _{3P} * | 0010012915 |

* transformation propane sur site par un technicien de Vaillant

Dimensions et points de raccordement



| Caractéristiques techniques | | VC 356/4-7 |
|---|--------|-------------------------|
| puissances | | |
| plage de puissance à 40/30° (gaz naturel) | kW | 6,2 - 37,3 |
| plage de puissance à 50/30° | kW | 6,0 - 36,4 |
| plage de puissance à 60/40° | kW | 5,9 - 35,4 |
| plage de puissance à 80/60° | kW | 5,7 - 34,3 |
| puissance chauffage de l'eau sanitaire | kW | 35,0 |
| rendement à 40/30° Hi/Hs | % | 109/98,2 |
| rendement à 75/60° Hi/Hs | % | 107/96,4 |
| rendement à charge partielle 30% Hi (PEB) | % | 108 |
| généralités | | |
| température gaz de combustion min./max. | °C | 40/70 |
| débit min./max. gaz de combustion | g/s | 2,7/16,3 |
| teneur en CO2 | % | 9,0 |
| émission NOx | mg/kWh | 35,6 |
| émission CO | mg/kWh | 23,0 |
| quantité d'eau de condensation à 40/30° | l/h | 3,5 |
| pH eau de condensation, env. | | 3,5 - 4,0 |
| chauffage | | |
| température chaudière chauffage (plage de réglage) (max.) | °C | 40 - 85 (90) |
| température de sanitaire (plage de réglage) | °C | 15 - 75 |
| hauteur manométrique disponible pompe chauffage | mbar | 180 ¹⁾ |
| débit pompe à ΔT 20 | l/h | 1.475 |
| pression de service chauffage min/max | bar | 0,8/3,0 |
| raccords | | |
| raccord départ et retour chauffage | " | Rp1"/G1,5 ²⁾ |
| raccord gaz | " | R¾" |
| sortie ventouse concentrique | Ø mm | 80/125 |
| avec adaptateur excentrique | Ø mm | 80/80 |
| dimensions | | |
| hauteur/largeur/profondeur | mm | 800/480/450 |
| poids (vide) | kg | 46 |
| électricité | | |
| alimentation électrique | V/hz | 230/50 |
| fusible intégré | W | 2A à action retardée |
| puissance électrique absorbée 30%/max. | W | 110/165 |
| classe de protection | | IP X4 D |
| 1) bouteille de casse pression ou by-pass obligatoire min. 3 m³/h 2) Rp = filetage intérieur - R = filetage extérieur - G = filetage extérieur cylindrique à bride | | |

Légende:

- 1 raccord ventouse 80/125 mm (évacuation des gaz de combustion et arrivée d'air frais) mesure A: - avec pièce T 87° : 270 mm - avec coude 87° : 253 mm
- 2 support
- 3 raccord gaz ¾"
- 4 raccord évacuation d'eau des condensats
- 5 raccord vase d'expansion
- 6 retour chauffage
- 7 départ chauffage
- 8 raccord clapet de sécurité chauffage
- 9 raccord kit de remplissage

R = filetage extérieur
Rp = filetage intérieur