

Fiche technique: turboTEC plus VU 242 - VU 282

général

- numéro d'enregistrement: CE-0063BR3307
- agréée CE catégorie gaz naturel I_{2E+} et gaz liquide I₃₊
- certificat "HAUT RENDEMENT" conformément à la 92/42CEE
- label HR+
- agréée C12, C32, C42, C52, C82, B22

caractéristiques

- chaudière murale atmosphérique à ventouse chauffage seul
- puissance 24 et 28 kW
- à combiner avec un préparateur sanitaire indirect uniSTOR VIH
- plage de modulation de 30 à 100%
- rendement à charge partielle 91%
- NOX < 135 mg/kWh
- interface eBUS
- affichage d'état de service et de diagnostic
- réglage électronique de la charge partielle chauffage
- circulateur à 2 vitesses
- réglage électronique de la charge partielle sanitaire
- commande du préparateur d'eau chaude sanitaire par une sonde sanitaire ou un aquastat sanitaire

application

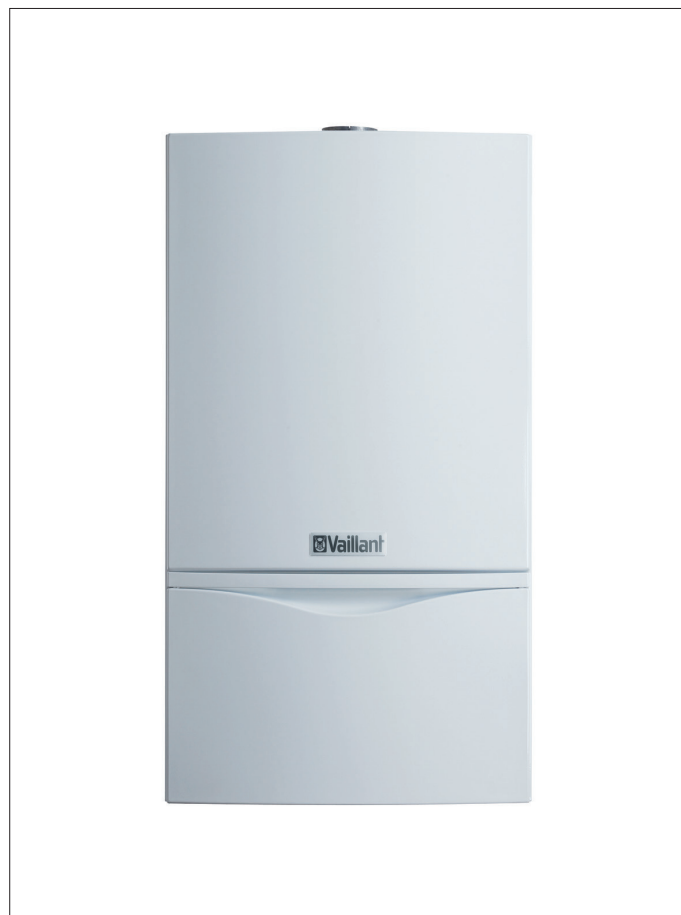
- chauffage central et production d'eau chaude (en combinaison avec un préparateur d'eau chaude sanitaire chauffé indirectement)
- une solution appropriée pour tous les types d'habitations, de l'appartement à la maison unifamiliale
- tirage forcé (pas besoin de cheminée)
- grâce à la température réglable, la chaudière murale peut être utilisée tant pour des installations traditionnelles que pour des installations basse température (chauffage par le sol)
- disponible pour le gaz naturel et le gaz liquide

équipement complet

- système complet avec pompe chauffage à 2 vitesses, purgeur automatique, vase d'expansion chauffage 10 l, by-pass réglable, clapet de surpression chauffage 3 bars, manomètre et capteur de pression chauffage
- chambre de combustion hermétique
- ventilateur avec pressostat
- échangeur de chaleur primaire entièrement en cuivre rouge protégé par une couche de 'Supral'
- brûleur atmosphérique entièrement en acier inoxydable avec électrode d'allumage et d'ionisation
- commande de préparateur d'eau chaude sanitaire incorporée avec vanne diviseuse motorisée
- sonde de départ et de retour d'eau chauffage (2x CTN)
- sécurité de surchauffe
- système de protection antigel
- sécurité (en cas de) manque d'eau
- système antiblocage circulateur et vanne diviseuse

accessoires

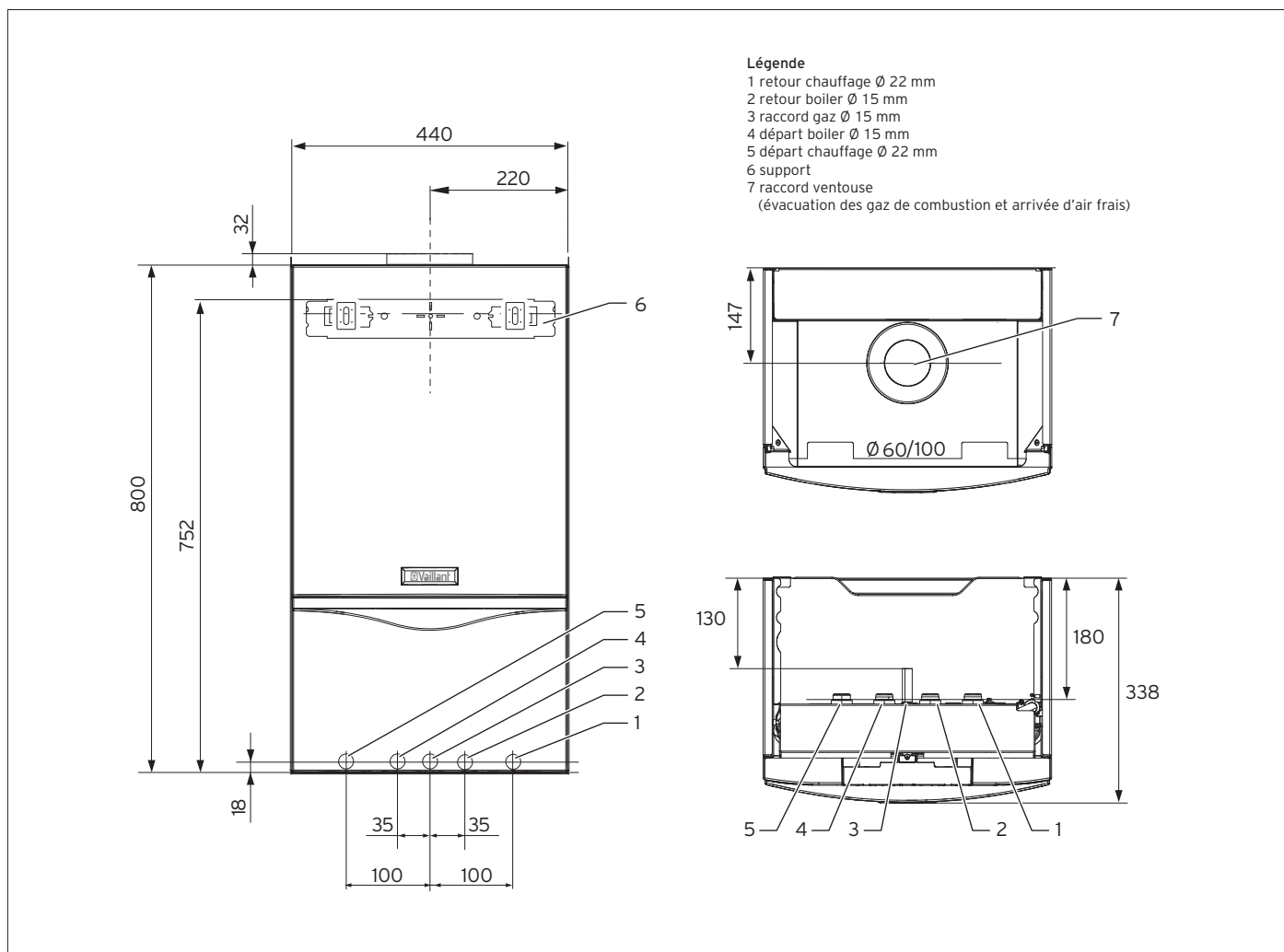
- kit de raccordement avec robinet d'arrêt gaz ¾" (code 306226)
- plaques de montage (code 306230)
- passage mural 60/100 mm (code 303807)
- passage de toiture 60/100 mm (code 303800)
- adaptateur 80/125 mm (0020045709)
- passage mural 80/125 mm (code 303609)
- passage de toiture 80/125 mm (code 303600)
- adaptateur 80/80 mm (code 303818)



Modèles	Type de gaz	Catégorie	Numéro d'article
VU 242/3-5	gaz naturel et gaz liquide	I ₂₊ et I ₃₊ *	0010003207
VU 282/3-5	gaz naturel et gaz liquide	I ₂₊ et I ₃₊ *	0010003208

* transformation propane sur site par un technicien de Vaillant

Dimensions et points de raccordement



Caractéristiques techniques		VU 242/3-5	VU 282/3-5
puissances plage de puissance à 80/60° puissance chauffage de l'eau sanitaire (boiler) rendement à charge partielle Hi	kW kW %	8,1 - 24,0 24,0 91	9,5 - 28,0 28,0 91
généralités température gaz de combustion min./max. débit min./max. gaz de combustion émission NOx émission CO	°C g/s mg/kWh mg/kWh	100/130 16,7/18,1 134 85	110/150 19,4/21,7 133 18
chauffage température chauffage (plage de réglage) (max.) température sanitaire (plage de réglage) hauteur manométrique disponible pompe chauffage débit pompe à ΔT 20 contenu vase d'expansion pression initiale vase d'expansion pression de service chauffage min/max	°C °C mbar l/h l bar bar	40 - 75 (85) 15 - 75 350 1.032 10 0,75 0,8/3,0	40 - 75 (85) 15 - 75 350 1.203 10 0,75 0,8/3,0
raccords raccord départ et retour chauffage raccord gaz raccord départ et retour préparateur raccord évacuation soupape de sécurité chauffage sortie ventouse concentrique avec adaptateur	Ø mm Ø mm Ø mm Ø mm Ø mm Ø mm Ø mm	22 15 15 15 15 60/100 80/125 ou 80/80	22 15 15 15 15 60/100 80/125 ou 80/80
dimensions hauteur largeur profondeur poids (vide)	mm mm mm kg	800 440 338 36	800 440 338 37
électricité alimentation électrique plage d'alimentation électrique fusible intégré puissance électrique absorbée max. classe de protection	V/hz V W W	230/50 190 ... 253 2A à action retardée 140 IP X4 D	230/50 190 ... 253 2A à action retardée 145 IP X4 D