

Fiche technique: turboTEC plus VUW 242 - VUW 282 - VUW 362

général

- numéro d'enregistrement: CE-0063BR3307
- agréée CE catégorie gaz naturel I_{2E+} et gaz liquide I₃₊
- certificat "HAUT RENDEMENT" conformément à la 92/42CEE
- label HR+
- agréée C12, C32, C42, C52, C82, B22

caractéristiques

- chaudière murale mixte
- puissance 24, 28 et 36 kW
- plage de modulation de 30 à 100%
- rendement à charge partielle 91%
- NOX < 135 mg/kWh
- interface eBUS
- affichage d'état de service et de diagnostic
- réglage électronique de la charge partielle chauffage
- circulateur à 2 vitesses

application

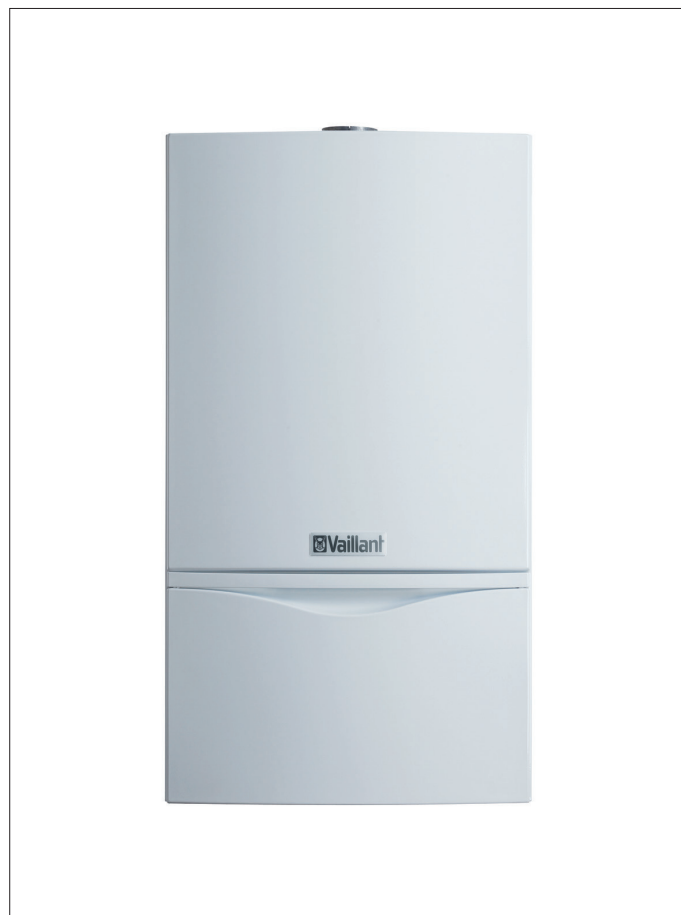
- chauffage central et production d'eau chaude sanitaire selon le principe instantané
- une solution appropriée pour tous les types d'habitations, de l'appartement à la maison unifamiliale
- tirage forcé (pas besoin de cheminée)
- grâce à la température réglable, la chaudière murale peut être utilisée tant pour des installations traditionnelles que pour des installations basse température (chauffage par le sol)
- disponible pour le gaz naturel et le gaz liquide

équipement complet

- système complet avec pompe chauffage à 2 vitesses, purgeur automatique, vase d'expansion chauffage 10 l, by-pass réglable, clapet de surpression chauffage 3 bars, manomètre et capteur de pression chauffage
- chambre de combustion hermétique
- ventilateur avec pressostat
- échangeur de chaleur primaire entièrement en cuivre rouge protégé par une couche de 'Supral'
- brûleur atmosphérique entièrement en acier inoxydable avec électrode d'allumage et d'ionisation
- échangeur sanitaire à plaques entièrement en acier inoxydable avec sonde sanitaire
- priorité d'eau chaude sanitaire incorporée avec vanne diviseuse motorisée
- eau chaude à 1°C précis par une sonde sanitaire
- sonde de départ et de retour d'eau chauffage (2x CTN)
- sécurité de surchauffe
- système de protection antigel
- sécurité (en cas de) manque d'eau
- système antiblocage circulateur et vanne diviseuse

accessoires

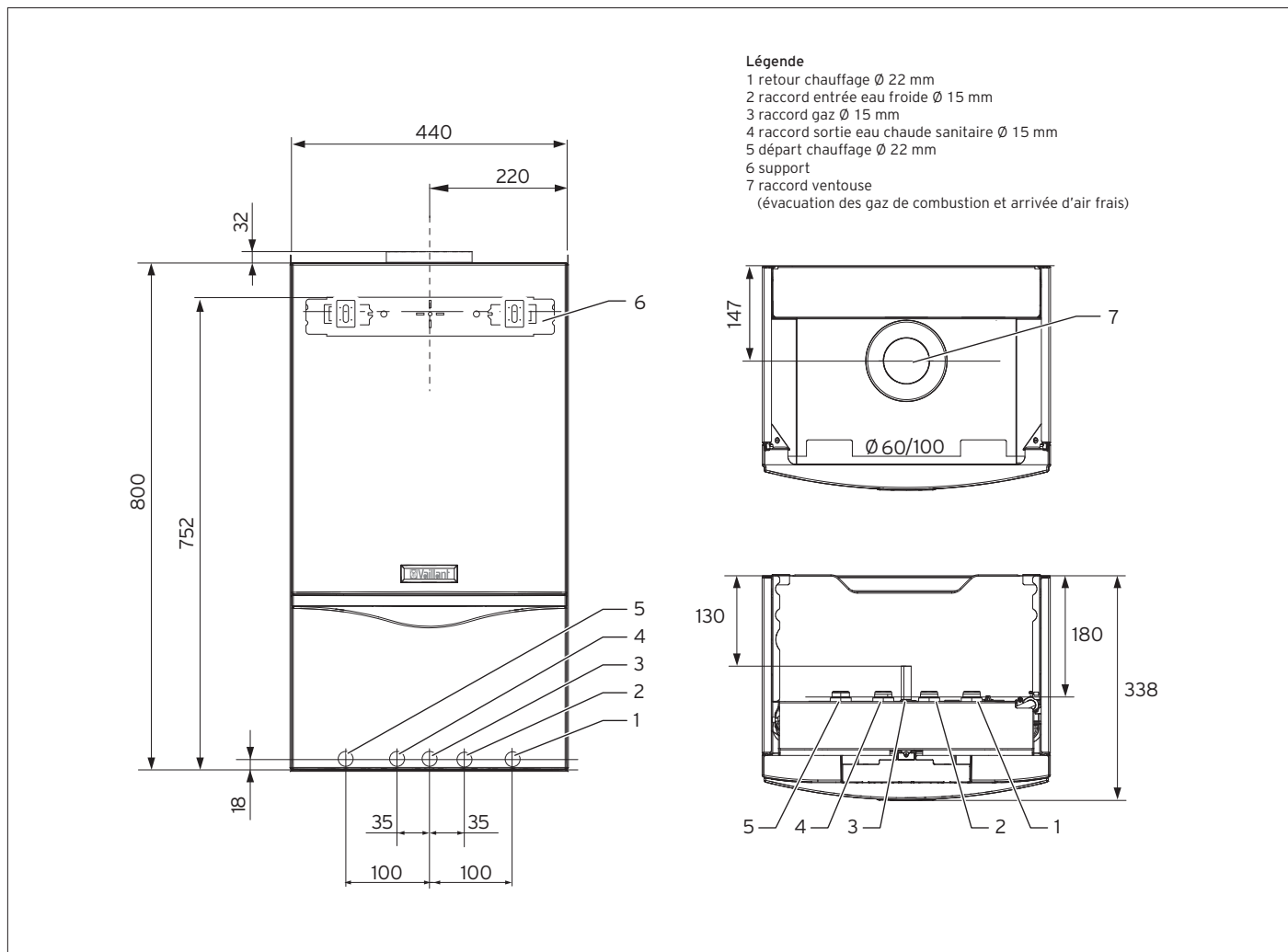
- kit de raccordement avec robinet d'arrêt gaz ¾" (code 306225)
- plaques de montage (code 306230)
- passage mural 60/100 mm (code 303807)
- passage de toiture 60/100 mm (code 303800)
- adaptateur 80/125 mm (0020045709)
- passage mural 80/125 mm (code 303609)
- passage de toiture 80/125 mm (code 303600)
- adaptateur 80/80 mm (code 303818)



Modèles	Type de gaz	Catégorie	Numéro d'article
VUW 242/3-5	gaz naturel et gaz liquide	I ₂₊ et I ₃₊ *	0010003214
VUW 282/3-5	gaz naturel et gaz liquide	I ₂₊ et I ₃₊ *	0010003215
VUW 362/3-5	gaz naturel et gaz liquide	I ₂₊ et I ₃₊ *	0010003216

* transformation propane sur site par un technicien de Vaillant

Dimensions et points de raccordement



Caractéristiques techniques		VUW 242/3-5	VUW 282/3-5	VUW 362/3-5
puissances plage de puissance à 80/60° puissance sanitaire rendement à charge partielle Hi	kW kW %	8,1 - 24,0 24,0 91	9,5 - 28,0 28,0 91	10,6 - 36,0 36,0 91
généralités température gaz de combustion min./max. débit min./max. gaz de combustion émission NOx émission CO	°C g/s mg/kWh mg/kWh	100/130 16,7/18,1 134 85	110/150 19,4/21,7 133 18	96/156 24,2/25,2 106 54
chauffage température chauffage (plage de réglage) (max.) hauteur manométrique disponible pompe chauffage débit pompe à ΔT 20 contenu vase d'expansion pression initiale vase d'expansion pression de service chauffage min/max	°C mbar l/h l bar bar	40 - 75 (85) 350 1.032 10 0,75 0,8/3,0	40 - 75 (85) 350 1.203 10 0,75 0,8/3,0	40 - 75 (85) 350 1.548 10 0,75 0,8/3,0
production d'eau chaude sanitaire température sanitaire (plage de réglage) pression d'eau d'alimentation min./max. débit de puisage à ΔT 25K/ΔT 30K/ΔT 45K min./max.	°C bar l/min	35 - 65 0,35 - 10,0 1,5 - 13,8/11,4/7,6	35 - 65 0,35 - 10,0 1,5 - 16,1/13,7/8,9	35 - 65 0,35 - 10,0 1,5 - 21,2/17,1/11,7
raccords raccord départ et retour chauffage raccord gaz raccord eau froide et eau chaude sortie ventouse concentrique avec adaptateur	Ø mm Ø mm Ø mm Ø mm Ø mm	22 15 15 60/100 80/125 ou 80/80	22 15 15 60/100 80/125 ou 80/80	22 15 15 60/100 80/125 ou 80/80
dimensions hauteur/largeur/profondeur poids (vide)	mm kg	800/440/338 36	800/440/338 37	800/440/338 38
électricité alimentation électrique plage d'alimentation électrique fusible intégré puissance électrique absorbée max. classe de protection	V/hz V W W	230/50 190 ... 253 2A à action retardée 140 IP X4 D	230/50 190 ... 253 2A à action retardée 145 IP X4 D	230/50 190 ... 253 2A à action retardée 175 IP X4 D