

Fiche technique: atmoTEC pro VUW 240

général

- numéro d'enregistrement: CE-0063CQ3977
- agréée CE catégorie gaz naturel I2E+ et gaz liquide I3+
- certificat "HAUT RENDEMENT" conformément à la 92/42CEE
- agréée B11BS
- classe énergétique chauffage A
- classe énergétique sanitaire A
- profil de puisage eau chaude sanitaire XL

caractéristiques

- chaudière murale mixte à tirage naturel
- puissance 24 kW
- plage de modulation de 40 à 100%
- rendement à charge partielle 91%
- NOX < 140 mg/kWh
- interface eBUS
- affichage d'état de service et de diagnostic
- réglage électronique de la charge partielle chauffage
- circulateur haut rendement EEI < 0,23 Eup Ready

application

- chauffage central et production d'eau chaude sanitaire selon le principe instantané
- une solution appropriée pour tous les types d'habitations, de l'appartement à la maison unifamiliale
- à raccordement cheminée
- grâce à la température réglable, la chaudière murale peut être utilisée tant pour des installations traditionnelles que pour des installations basse température (chauffage par le sol)
- disponible pour le gaz naturel et le gaz liquide

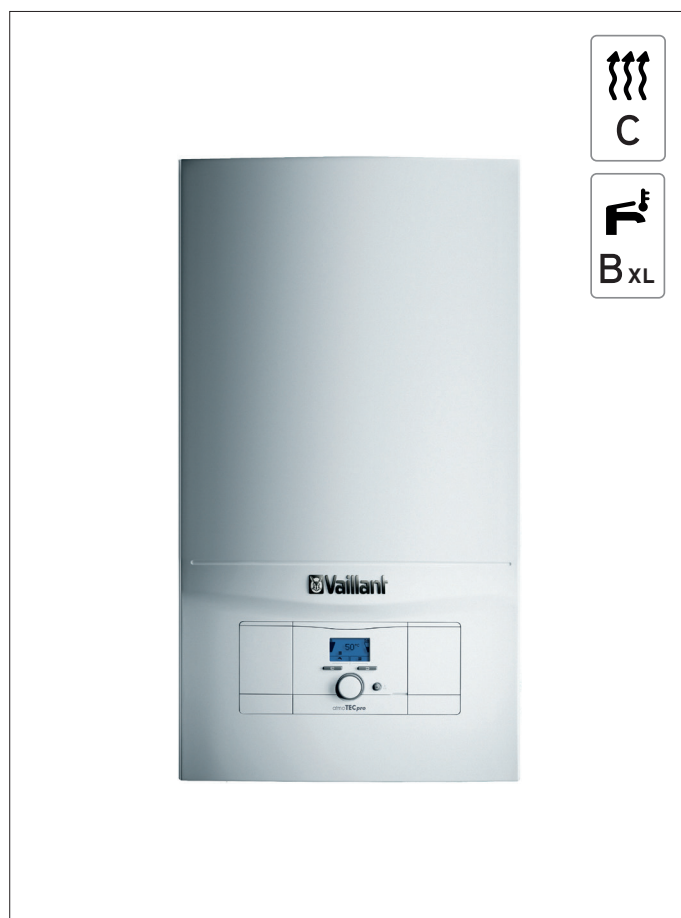
équipement complet

- système complet avec pompe chauffage haut rendement, purgeur automatique, vase d'expansion chauffage 6 l, by-pass réglable, clapet de surpression chauffage 3 bars, manomètre et capteur de pression chauffage
- anti-refouleur
- sécurité de refoulement
- échangeur de chaleur primaire entièrement en cuivre rouge
- brûleur atmosphérique entièrement en acier inoxydable avec électrode d'allumage et d'ionisation
- échangeur sanitaire à plaques entièrement en acier inoxydable
- priorité d'eau chaude sanitaire incorporée avec vanne diviseuse motorisée
- sonde de départ et de retour d'eau chauffage (2x CTN)
- sécurité de surchauffe
- système de protection antigel
- sécurité (en cas de) manque d'eau
- système antiblocage circulateur et vanne diviseuse

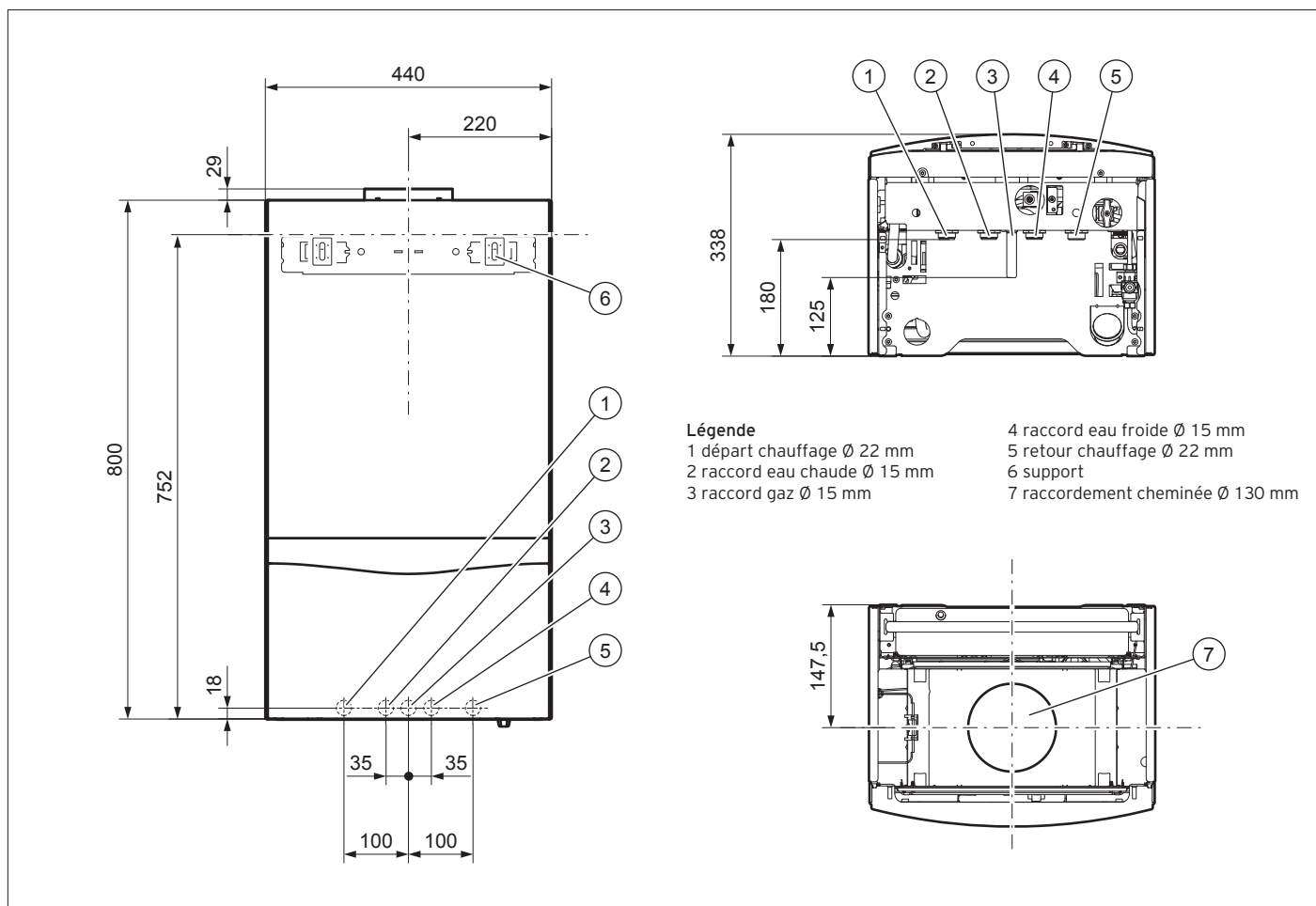
accessoires

- kit de raccordement avec robinet d'arrêt gaz ¾" (code 306225)
- plaques de montage (code 306230)

Modèles	Type de gaz	Catégorie	Numéro d'article
VUW 240/3-3	gaz naturel et gaz liquide	I2+ et I3+ *	0010005376
* transformation propane sur site par un technicien de Vaillant			



Dimensions et points de raccordement



Caractéristiques techniques		VUW 240/3-3
données PEB et ErP plage de puissance à 80/60° puissance chauffage de l'eau sanitaire rendement à charge partielle 30% Hi (PEB) classe énergétique chauffage rendement saisonnier classe énergétique sanitaire (profil de puisage) rendement énergétique sanitaire niveau sonore (selon ErP)	kW kW % - % - %	9,6 - 24,0 24,0 91,0 C 77,0 B (XL) 76,0 50,0
généralités température gaz de combustion min./max. débit min./max. gaz de combustion émission NOx émission CO	°C g/s mg/kWh mg/kWh	85/116 16/20 132 61
chauffage température chauffage (plage de réglage) (max.) hauteur manométrique disponible pompe chauffage débit pompe à ΔT 20 contenu et pression initiale vase d'expansion pression de service chauffage min/max	°C mbar l/h l (bar) bar	40 - 75 (85) 350 1,032 6 (0,75) 0,8/3,0
production d'eau chaude sanitaire température sanitaire (plage de réglage) pression d'eau d'alimentation min./max. débit de puisage à ΔT 25K/ΔT 30K/ΔT 45K min./max.	°C bar l/min	35 - 65 0,35 - 10,0 1,5 - 13,8/11,4/7,6
raccords raccord départ et retour chauffage raccord gaz, raccord eau froide et eau chaude raccord évacuation soupape de sécurité chauffage raccordement cheminée	Ø mm Ø mm Ø mm Ø mm	22 15 15 130
dimensions hauteur/largeur/profondeur poids (vide)	mm kg	800/440/338 35,0
électricité alimentation électrique plage d'alimentation électrique fusible intégré puissance électrique absorbée max. classe de protection	V/hz V W W	230/50 190 ... 253 2A à action retardée 93 IP X4 D