

## Fiche technique: module avec résistance d'appoint VWZ MEH 60

### caractéristiques

- module avec résistance électrique
- puissance pré réglable 2, 4 ou 6 kW
- alimentation électrique 230 V ou 400 V

### application

- uniquement pour la pompe à chaleur de type:
  - aroTHERM VWL .../2 of /3
  - flexotherm exclusive VWF .../4 (400 V)
  - geoTHERM VWS 36/4.1
- approprié comme chauffage de secours
- approprié comme chauffage d'appoint pour le chauffage central
- approprié comme chauffage d'appoint pour la production d'eau chaude sanitaire
- approprié pour la sécurité anti-légionellose pour le sanitaire

### équipement

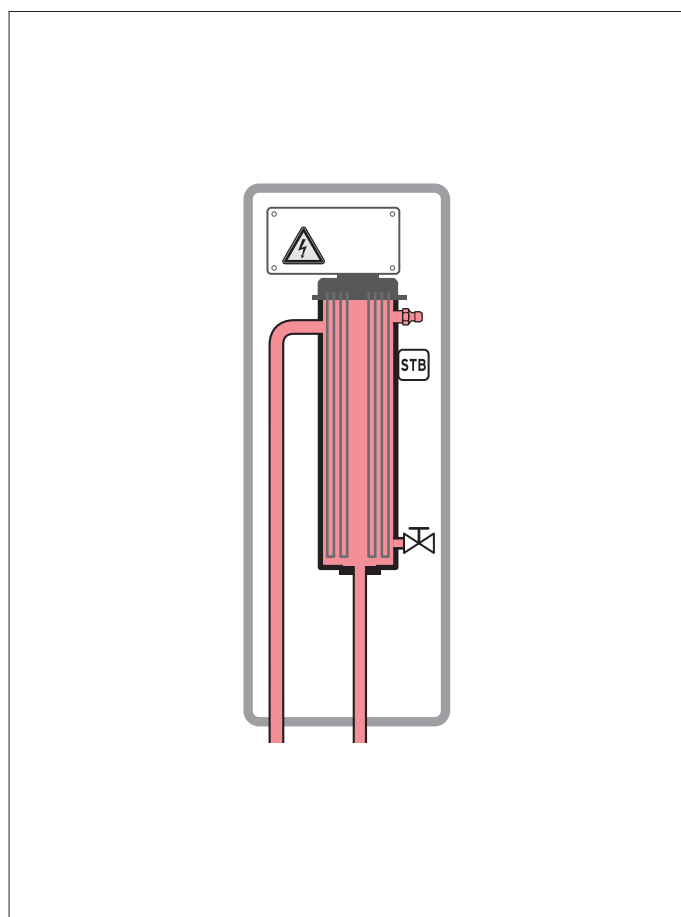
- habillage PPE isolé thermiquement et acoustiquement
- résistance électrique pré réglable 2, 4 ou 6 kW ou fonctionnement en continu avec commutation automatique
- sonde de départ d'eau CTN
- limiteur de température (sécurité de surchauffe)
- purgeur manuel
- vanne de remplissage et de vidange
- raccordement départ et retour chauffage 1"
- pression de service max. 3 bar

### état de livraison

- 1x module avec résistance électrique
- 1x sonde VR10
- 1x sachet avec petites pièces:
  - support mural
  - joints
- 1x pochette avec les manuels

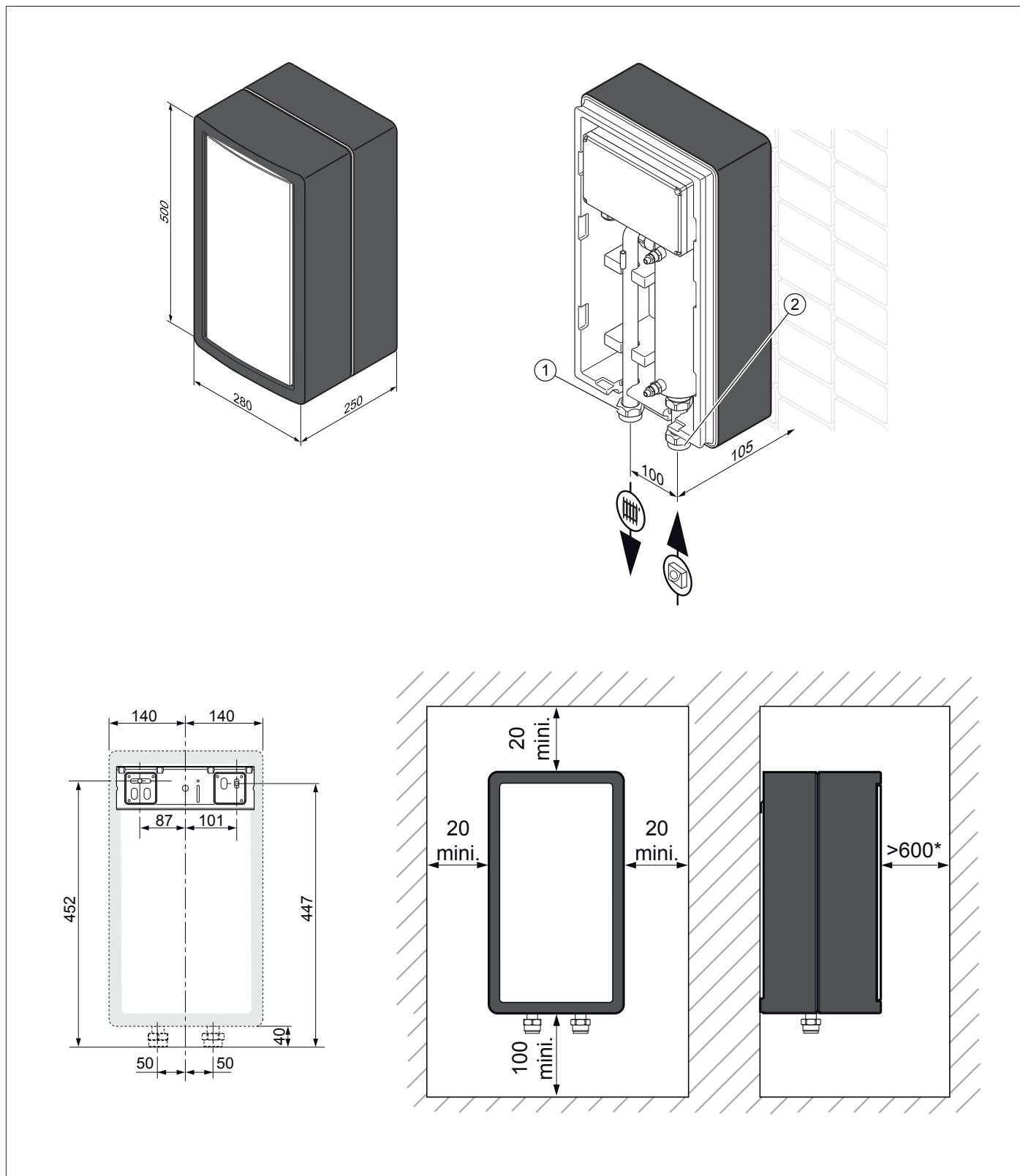
### accessoires

- kit de raccords (2 pièces) 1" -> Ø 22 mm (0020212635)
- kit de raccords (2 pièces) 5/4" -> Ø 28 mm (0020212636)



Modèles	Description	Numéro d'article
VWZ MEH 60	accessoire pour aroTHERM	0020180702

## Dimensions et points de raccordement



Caractéristiques techniques		VWZ MEH 60		
<b>généralités</b>				
pois net	kg		4,0	
pression de service max.	bar		3,0	
pression de service min.	bar		0,5	
raccordement départ et retour chauffage	"		1½	
<b>électricité</b>				
alimentation électrique	V/hz	230/50	230/50	400/50
puissance max.	kW	6,0	4,0	6,0
courant max. (I max.)	A	30	20	10
classe de protection		IP X4	IP X4	IP X4
section des câbles min.	mm <sup>2</sup>	3G x 4	3G x 2,5	5G x 1,5