

## Fiche technique: module hydraulique VWZ MEH 61

### caractéristiques

- module hydraulique avec commande de priorité sanitaire intégrée
- vase d'expansion chauffage
- vanne diviseuse priorité sanitaire
- module avec résistance d'appoint
- puissance pré réglable 2, 4 ou 6 kW
- alimentation électrique 230 V ou 400 V
- affichage numérique rétroéclairé

### application

- uniquement pour la pompe à chaleur air/eau de type monobloc aroTHERM VWL .../2 et /3
- approprié pour chaque combinaison avec le préparateur d'eau chaude sanitaire indirect uniSTOR VIH RW 200 et uniSTOR VIH RW 300-400-500 MR et BR ou le préparateur d'eau chaude sanitaire solaire uniSTOR VIH SW 400-500 MR et BR
- approprié comme chauffage de secours
- approprié comme chauffage d'appoint pour le chauffage central
- approprié comme chauffage d'appoint pour la production d'eau chaude sanitaire
- approprié pour la sécurité anti-légionellose pour le sanitaire

### équipement

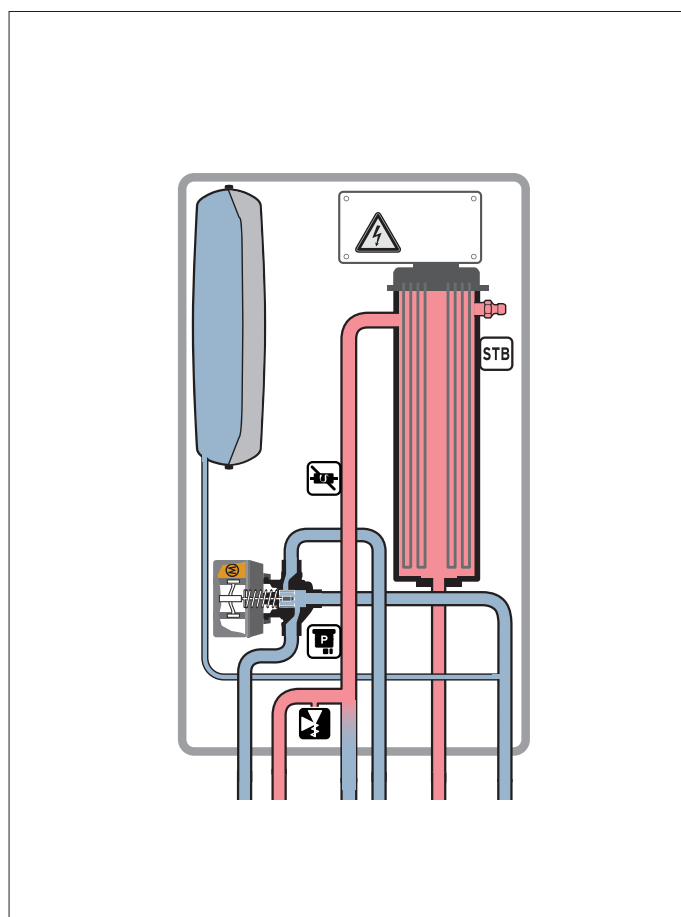
- habillage PPE isolé thermiquement et acoustiquement
- vase d'expansion chauffage 10 l
- soupape de sécurité chauffage 3 bars
- capteur de pression chauffage
- sonde de départ d'eau CTN
- résistance électrique pré réglable 2, 4 ou 6 kW ou fonctionnement en continu avec commutation automatique
- limiteur de température (sécurité de surchauffe)
- purgeur manuel
- vanne de remplissage et de vidange
- raccordement départ et retour chauffage 1"
- raccordement départ et retour préparateur 1"
- raccordement évacuation de la soupape de sécurité chauffage
- affichage numérique rétroéclairé avec l'état de service et de diagnostic
- module de commande de la pompe à chaleur aroTHERM VWL .../2 et /3

### état de livraison

- 1x module hydraulique
- 1x sachet avec petites pièces:
  - support mural
  - joints
- 1x câble d'alimentation électrique
- 1x kit de remplissage
- 1x pochette avec les manuels

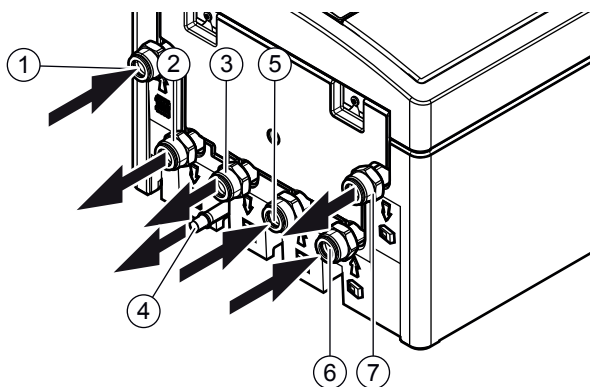
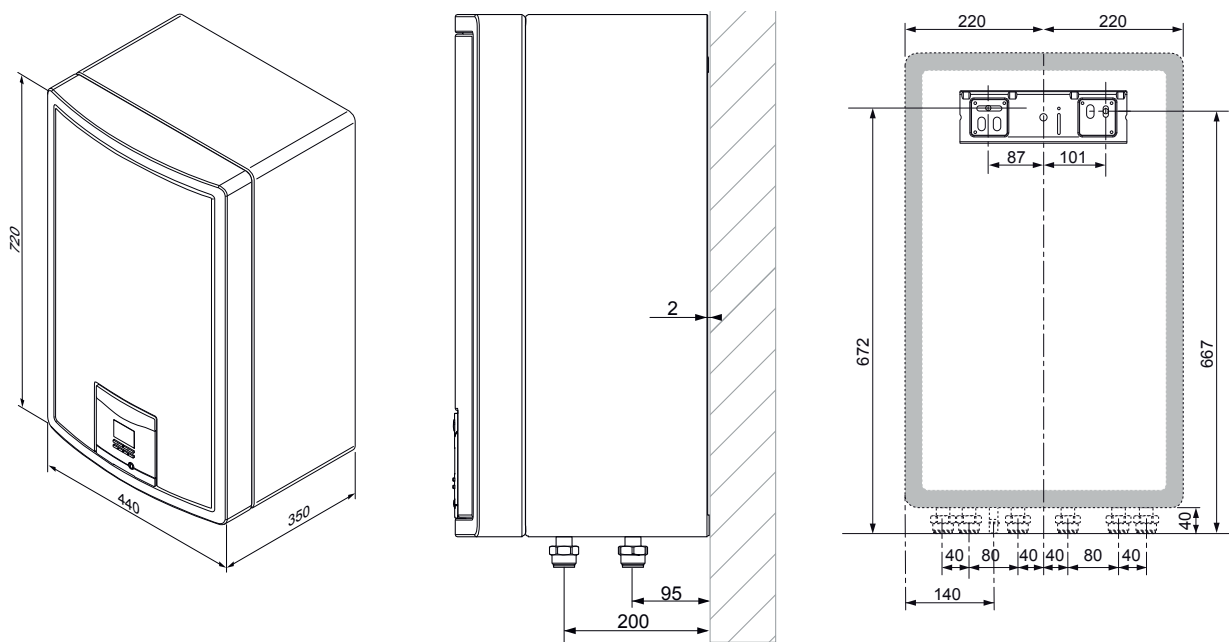
### accessoires

- kit de raccords (2 pièces) 1" -> Ø 22 mm (0020212635)
- kit de raccords (2 pièces) 5/4" -> Ø 28 mm (0020212636)



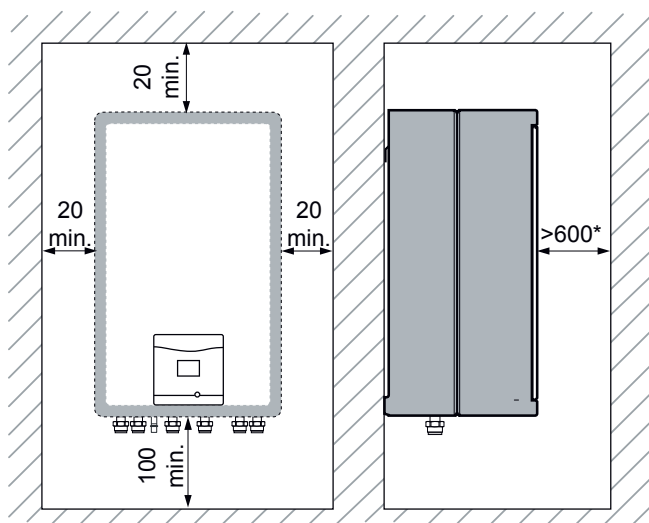
Modèles	Description	Numéro d'article
VWZ MEH 61	accessoire pour aroTHERM	0020180703

## Dimensions et points de raccordement



### Légende:

- 1 retour chauffage de l'installation 1"
- 2 départ chauffage de l'installation 1"
- 3 départ chauffage préparateur sanitaire 1"
- 4 évacuation de la soupape de sécurité chauffage
- 5 retour chauffage préparateur sanitaire 1"
- 6 départ chauffage pompe à chaleur 1"
- 7 retour chauffage pompe à chaleur 1"



Caractéristiques techniques	VWZ MEH 61			
<b>généralités</b>				
pois net	kg	10,0		
pression de service max.	bar	3,0		
pression de service min.	bar	0,5		
raccordement départ et retour chauffage	"	1		
<b>électricité</b>				
alimentation électrique	V/hz	230/50	230/50	400/50
puissance max.	kW	6,0	4,0	6,0
courant max. (I max.)	A	30	20	10
classe de protection		IP X1	IP X1	IP X1
section des câbles min.	mm <sup>2</sup>	3G x 4	3G x 2,5	5G x 1,5