

Fiche technique: ecoTEC plus VC 206/8-5 (N-BE)

général

- numéro d'enregistrement: CE-0063CS3835
- agréée CE catégorie gaz naturel I_{2N}
- certificat "HAUT RENDEMENT" conformément à la 92/42CEE
- classe énergétique chauffage A
- agréée C13, C33, C43, C53, C93, B23, B33

caractéristiques

- chaudière murale à condensation chauffage seul
- puissance 20 kW chauffage (80/60)
- puissance 23,8 kW charge ballon d'eau chaude sanitaire
- à combiner avec un préparateur sanitaire indirect uniSTOR VIH
- plage de modulation de 20 à 100%
- rendement à charge partielle 109,9%
- NOX < 34 mg/kWh classe 6
- contrôle de la qualité de combustion par ionisation
- pas de perte de puissance entre le gaz naturel G25 et la gaz riche G20
- interface eBUS
- affichage d'état de service et de diagnostic
- réglage électronique de la charge partielle chauffage
- circulateur à vitesse variable haut rendement EEI < 0,23 Eup Ready
- réglage électronique de la charge partielle sanitaire
- commande du préparateur d'eau chaude sanitaire par une sonde sanitaire ou un aquastat sanitaire

application

- chauffage central et production d'eau chaude (en combinaison avec un préparateur d'eau chaude sanitaire chauffé indirectement)
- une solution appropriée pour tous les types d'habitations, de l'appartement à la maison unifamiliale
- parfaitement approprié pour les maisons passives ou basse énergie
- tirage forcé (pas besoin de cheminée)
- grâce à la température réglable, la chaudière murale peut être utilisée tant pour des installations traditionnelles que pour des installations basse température (chauffage par le sol)

équipement complet

- système complet avec circulateur à vitesse variable haut rendement, purgeur automatique, vase d'expansion chauffage 10 l, by-pass réglable, clapet de surpression chauffage 3 bars, évacuation de l'eau des condensats, manomètre, capteur de débit et capteur de pression chauffage
- échangeur de chaleur primaire entièrement en acier inoxydable
- module brûleur comprenant un ventilateur à vitesse variable, réglage électronique du rapport gaz/air et un brûleur pré-mix entièrement en acier inoxydable avec électrode d'allumage et d'ionisation
- conduit d'alimentation d'air pour la combustion équipé d'un silencieux
- commande de préparateur d'eau chaude sanitaire incorporée avec vanne diviseuse motorisée
- commande intégrée d'une pompe externe chauffage
- système de protection antigel
- sécurité (en cas de) manque d'eau
- système antiblocage circulateur et vanne diviseuse

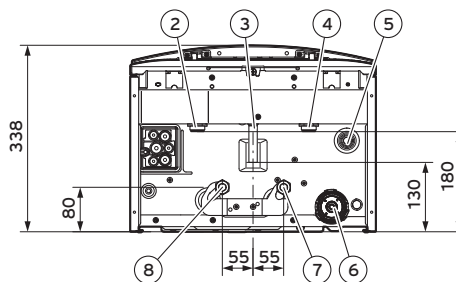
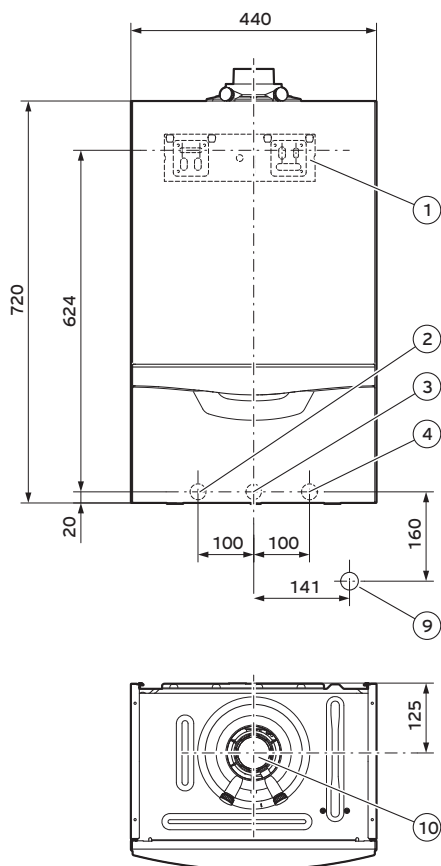
accessoires

- kit de raccordement avec robinet d'arrêt gaz ¾" (code 306226)
- plaques de montage (code 306230)
- adaptateur VR 36 pour thermostat on/off à 3 fils (code 0020117036)
- pompe de relevage ecoLEVEL (306287)
- module de couplage VR 34 (0 - 10 V) (code 0020017897)
- passage mural 60/100 mm (code 303933)
- passage de toiture 60/100 mm (code 0020060570)
- adaptateur 80/125 mm (0020177469)
- passage mural 80/125 mm (code 303209)
- passage de toiture 80/125 mm (code 303200)
- adaptateur 80/80 mm (code 002014470)

Modèle	Type de gaz	Catégorie	Numéro d'article
VC 206/8-5	gaz naturel	I _{2N} *	0010021483
* non disponible en propane/butane			



Dimensions et points de raccordement



Légende

- 1 support
- 2 départ chauffage Ø 22 mm
- 3 raccord gaz Ø 15 mm
- 4 retour chauffage Ø 22 mm
- 5 raccord évacuation soupape de sécurité chauffage Ø 15 mm
- 6 raccord siphon R1"
- 7 retour préparateur d'eau chaude sanitaire Ø 15 mm
- 8 départ préparateur d'eau chaude sanitaire Ø 15 mm
- 9 raccord évacuation de l'eau des condensats Ø 19 mm
- 10 raccord ventouse (évacuation des gaz de combustion et arrivée d'air frais)

Caractéristiques techniques		VC 206/8-5
Info PEB et ERP classe énergétique chauffage rendement saisonnier rendement à charge partielle 30% Hi (PEB) type circulateur puissance électrique max. du circulateur valeur EEI du circulateur	- % % - W -	A 94,0 99,0 / 109,9 à rotor noyé 45,0 ≤ 0,2
puissances plage de puissance à 50/30° (G20) plage de puissance à 80/60° puissance chauffage de l'eau sanitaire	kW kW kW	4,3 - 21,6 3,8 - 20,0 23,8
généralités température gaz de combustion min./max. débit min./max. gaz de combustion émission NOx/émission CO quantité d'eau de condensation à 40/30° pH eau de condensation, env. niveau sonore	°C g/s mg/kWh l/h - dB(A)	35/85 1,86/11,14 32/41,2 2,0 3,5 - 4,0 47
chauffage température chauffage (plage de réglage) (max.) température sanitaire (plage de réglage) hauteur manométrique disponible pompe chauffage débit pompe à ΔT 20 contenu vase d'expansion pression de service chauffage min/max	°C °C mbar l/h l bar	30 - 80 (85) 30 - 80 250 850 10 0,8/3,0
raccords raccord départ et retour chauffage raccord gaz raccord départ et retour préparateur raccord évacuation soupape de sécurité chauffage raccord évacuation de l'eau des condensats sortie ventouse concentrique avec adaptateur	Ø mm Ø mm Ø mm Ø mm Ø mm Ø mm Ø mm	22 15 15 15 19 60/100 80/125 ou 80/80
dimensions hauteur/largeur/profondeur poids (vide)	mm kg	720/440/338 31,2
électricité alimentation électrique puissance électrique absorbée min./max. puissance électrique absorbée en mode veille classe de protection	V/Hz W W W	230/50 31/61 < 2 IP X4 D