

Fiche technique: uniSTOR VIH Q 75/2 B

spécifications

- préparateur indirect mural avec cuve en acier
- peut être installé à côté ou en dessous de la chaudière, ou posé au sol
- même design et dimensions que les chaudières murales à condensation ecoTEC exclusive VC 20CS/1-7 I et VC 30CS/1-7 I

applications

- les préparateurs d'eau chaude sanitaire uniSTOR sont destinés exclusivement à l'alimentation en eau potable chauffée jusqu'à max. 85 °C (température d'eau sanitaire) pour usage domestique
- une solution appropriée pour tout les types d'habitations, de l'appartement à la maison uni-familiale
- soupape de sécurité et réducteur de pression sanitaire à prévoir

équipements

- cuve en acier émaillé
- serpentin en acier émaillé
- protection par une anode en magnésium
- temps de chauffe très court grâce à l'échangeur à serpentin
- isolation thermique en mousse de polyuréthane (PU)
- couleur blanc

régulation

- en combinaison avec les séries de chaudières 'chauffage uniquement' la production d'eau chaude sanitaire peut être gérée à partir de la chaudière (priorité sanitaire incorporée)
- chaudière murale < 40 kW équipée d'usine d'une vanne diviseuse pour la priorité sanitaire
- en combinaison avec un régulateur climatique Vaillant les plages horaires de la production d'eau chaude sanitaire peuvent être programmées à partir des régulateurs correspondants:
 - régulateur à sonde extérieure: multiMATIC VRC 700(f) ou sensoCOMFORT VRC 720(f)
 - thermostat d'ambiance modulant eBUS: calorMATIC VRT 350(f) et sensoCOMFORT VRT 380(f)

contenu de la livraison

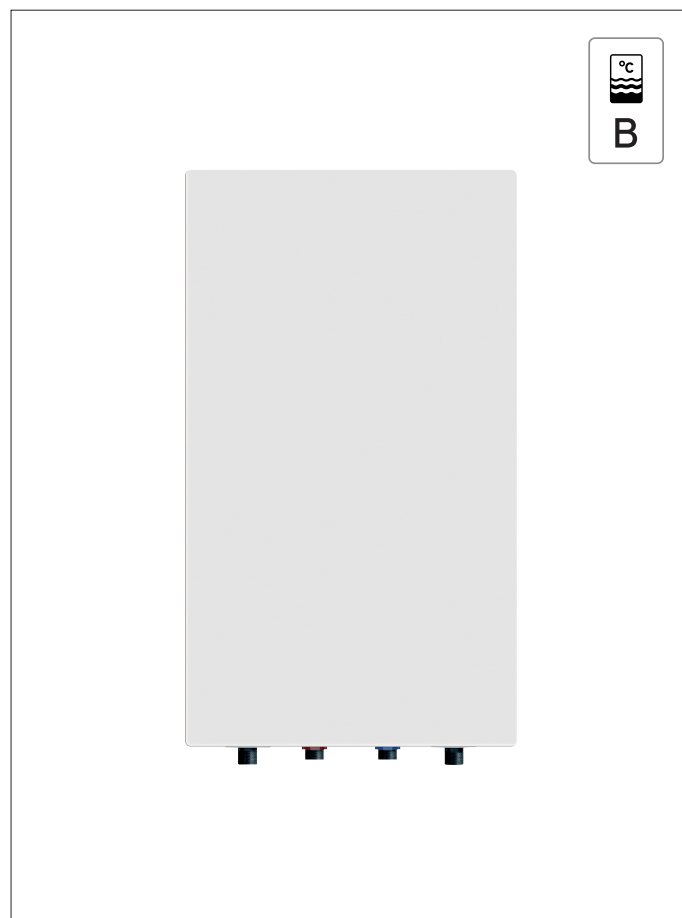
- 1x préparateur mural
- 1x support
- 1x sac contenant des petites pièces:
 - vis
 - chevilles
- 1x pochette avec les manuels

combinaison chaudière-préparateur conseillée

- la puissance de la chaudière (kW) doit se situer entre 30 et 110% de la puissance du serpentin du préparateur sanitaire (kW)
- une combinaison est à déconseillée si la puissance de la chaudière est inférieure à 25% ou supérieure à 135% de la puissance du serpentin du préparateur sanitaire (kW)

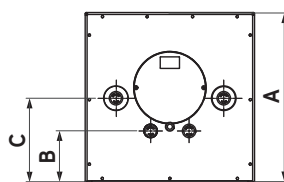
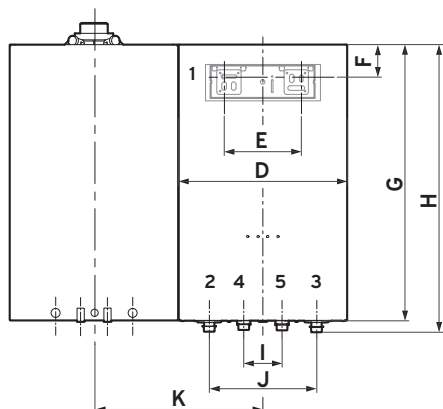
accessoires

- kit de raccordement hydraulique (code 0020152956)
- isolation pour une installation horizontale (code 0010025343)
- isolation pour une installation verticale (code 0010025347)
- support mural 92 mm (code 0010025341)
- sonde sanitaire (code 306257)
- allonge câble pour sonde sanitaire (code 306269)
- groupe de sécurité sanitaire 7 bar (code 2328246)
- réducteur de pression sanitaire 4 bars (code 2328247)



Modèle	Description	Capacité	Numéro d'article
uniSTOR	VIH Q 75/2 B	68 l	0010025313

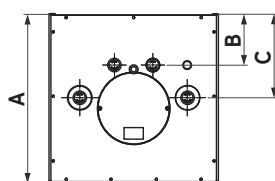
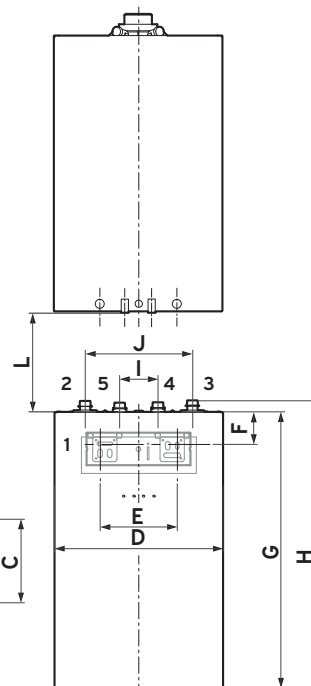
Dimensions et points de raccordement



A	B	C	D	E	F	G	H	I	J	K
440	132	217	440	200	80	720	746	100	280	440

légende:

- 1 support
- 2 raccord départ préparateur
- 3 raccord retour préparateur
- 4 raccord eau chaude
- 5 raccord eau froide



A	B	C	D	E	F	G	H	I	J	L
440	132	217	440	200	80	720	746	100	280	350

Caractéristiques techniques	unité	VIH Q 75/2 B
capacité utile	l	68
classe énergétique sanitaire		B
pression d'eau sanitaire max.	bar	10
température sanitaire max.	°C	85
débit de pointe à 45°C, température préparateur 60°C et température eau froide 10°C	l/10 min	133
débit spécifique $\Delta T = 30$ K ($\Delta T = 45$ K) température préparateur 60°C	l/min	13 (8,7)
puissance échangeur et débit de pointe à 45°C en continu (80/60°C débit nominal 1,3 m³/h - puissance 30 kW)	kW (l/h)	24,5 (603)
consommation d'entretien stand-by ($\Delta T = 45$ K)	kWh/24h	0,9
indice de puissance NL (température préparateur 60°C, puissance 20 kW)	NL	0,4
indice de puissance NL (température préparateur 65°C, puissance 25 kW)	NL	0,7
indice de puissance NL (température préparateur 70°C, puissance 30 kW)	NL	1
pression d'eau primaire max.	bar	10
température primaire max.	°C	110
débit nominal ($\Delta T 20$)	m³/h	1,3
pertes de charge serpentin ($\Delta T 20$)	mbar	80
raccord eau chaude/froide	"	R 3/4
raccord départ/retour	"	R 3/4
temps d'échauffement de 10 à 60 °C (max. 30 kW)	min	12
poids à vide	kg	52
poids rempli	kg	125