

Fiche technique: ecoTEC exclusive VC 246/5-7 - VC 286/5-7

général

- numéro d'enregistrement: CE0085CM0321
- agréée CE catégorie gaz naturel I2N et gaz liquide I3P
- certificat "HAUT RENDEMENT" conformément à la 92/42CEE
- classe énergétique chauffage A
- agréée C13, C33, C43, C53, C83, C93, B23, B33

caractéristiques

- technologie green iQ (durabilité, performance énergétique et connectivité)
- chaudière murale à condensation chauffage seul
- puissance chauffage 24 et 30 kW
- à combiner avec un préparateur sanitaire indirect uniSTOR VIH
- sonde "ALL-GAS", s'adapte aux différents gaz
- plage de modulation de 10 à 100%
- rendement à charge partielle 109,7 %
- NOX < 30 mg/kWh classe 6
- interface eBUS et affichage d'état de service et de diagnostic
- réglage électronique de la charge partielle chauffage
- circulateur à vitesse variable haut rendement EEI < 0,23 Eup Ready
- système aquaPOWER plus (plus de puissance pour le sanitaire)
- réglage électronique de la charge partielle sanitaire
- commande du préparateur d'eau chaude sanitaire par une sonde sanitaire ou un aquastat sanitaire

application

- chauffage central et production d'eau chaude (en combinaison avec un préparateur d'eau chaude sanitaire chauffé indirectement)
- une solution appropriée pour tous les types d'habitations, de l'appartement à la maison unifamiliale
- parfaitement approprié pour les maisons passives ou basse énergie
- tirage forcé (pas besoin de cheminée)
- grâce à la température réglable, la chaudière murale peut être utilisée tant pour des installations traditionnelles que pour des installations basse température (chauffage par le sol)
- disponible pour le gaz naturel et le gaz liquide

équipement complet

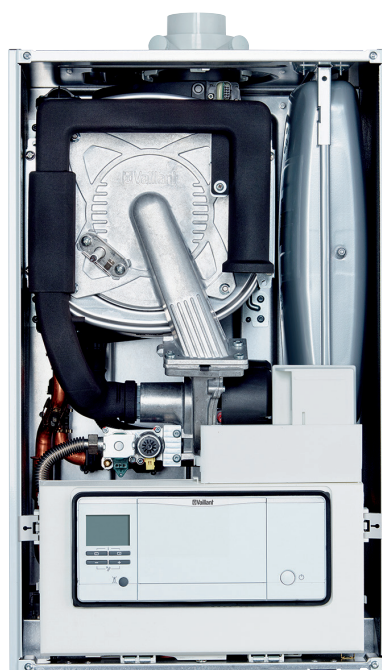
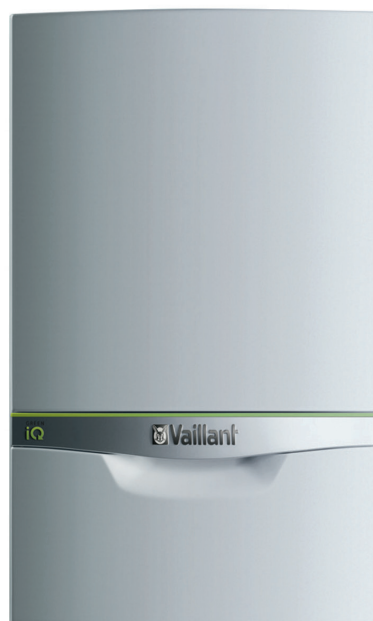
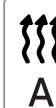
- système complet avec circulateur à vitesse variable haut rendement, purgeur automatique, vase d'expansion chauffage 10 l, by-pass, clapet de surpression chauffage, évacuation de l'eau des condensats, capteur de débit et de pression chauffage et sonde "ALL-GAS"
- échangeur de chaleur primaire entièrement en acier inoxydable
- module brûleur comprenant un ventilateur à vitesse variable, réglage électronique du rapport gaz/air et un brûleur pré-mix entièrement en acier inoxydable avec électrode d'allumage et d'ionisation
- commande de préparateur sanitaire incorporée avec vanne diviseuse motorisée
- commande intégrée d'une pompe externe chauffage
- système de protection antigel et sécurité (en cas de) manque d'eau
- système antiblocage circulateur et vanne diviseuse
- passerelle internet VR 900 pour la commande de la chaudière via la multiMATIC App. (gratuite sur l'App Store ou sur Google Play) lorsque combiné au régulateur multiMATIC VRC 700

accessoires

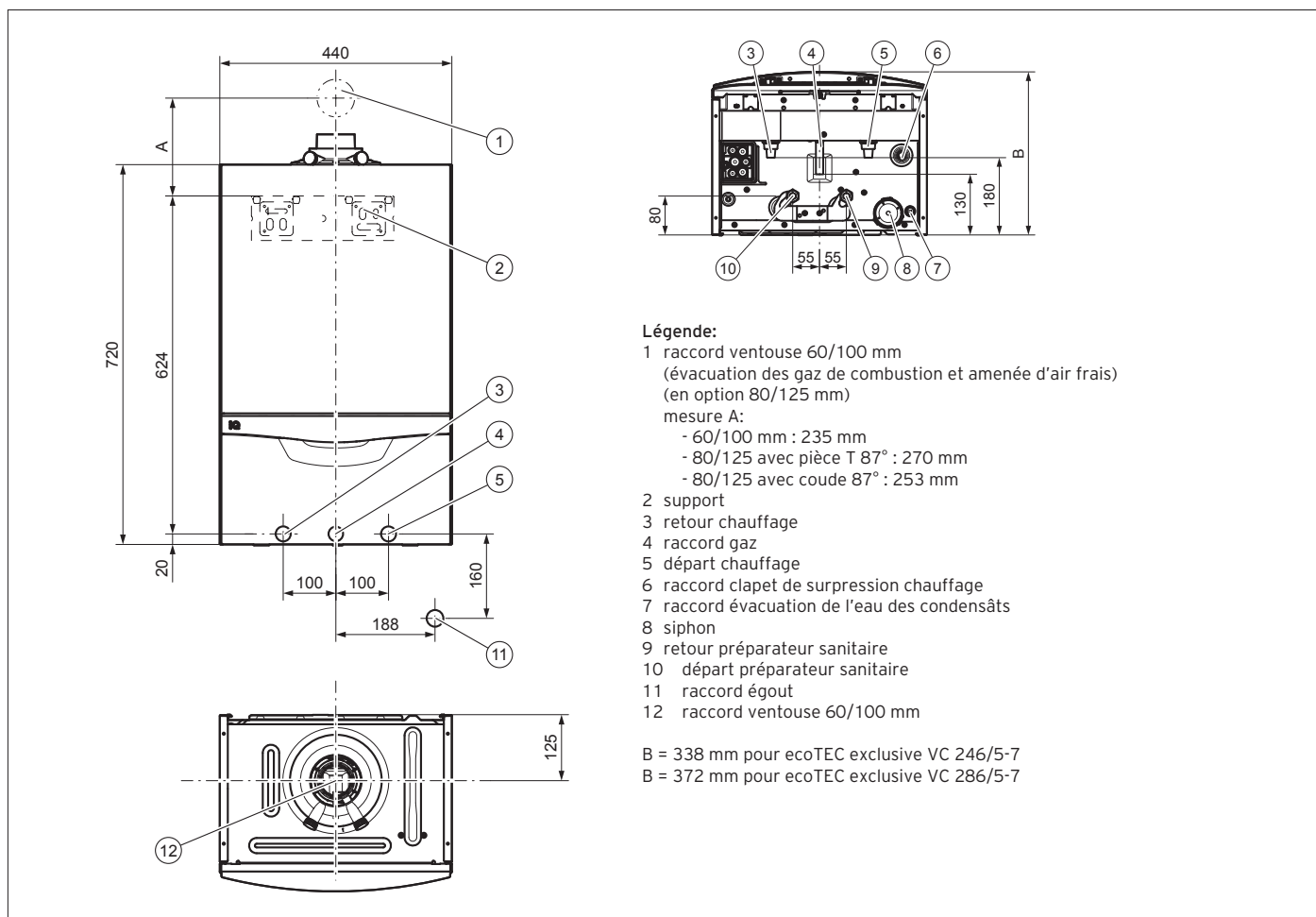
- kit de raccordement avec robinet d'arrêt gaz ¾" (code 306226)
- plaques de montage (code 306230)
- module de couplage VR 34 (0 - 10 V) (code 0020017897)
- passage mural 60/100 mm (code 303933)
- passage de toiture 60/100 mm (code 0020060570)
- adaptateur 80/125 mm (0020177469)
- passage mural 80/125 mm (code 303209)
- passage de toiture 80/125 mm (code 303200)
- adaptateur 80/80 mm (code 002014470)

Modèles	Type de gaz	Catégorie	Numéro d'article
VC 246/5-7	gaz naturel et gaz liquide	I _{2N} et I _{3P} *	0010022158
VC 286/5-7	gaz naturel et gaz liquide	I _{2N} et I _{3P} *	0010017075

* transformation propane sur site par un technicien de Vaillant



Dimensions et points de raccordement



Légende:

- 1 raccord ventouse 60/100 mm
(évacuation des gaz de combustion et amenée d'air frais)
(en option 80/125 mm)
- mesure A:
 - 60/100 mm : 235 mm
 - 80/125 avec pièce T 87° : 270 mm
 - 80/125 avec coude 87° : 253 mm
- 2 support
- 3 retour chauffage
- 4 raccord gaz
- 5 départ chauffage
- 6 raccord clapet de surpression chauffage
- 7 raccord évacuation de l'eau des condensats
- 8 siphon
- 9 retour préparateur sanitaire
- 10 départ préparateur sanitaire
- 11 raccord égout
- 12 raccord ventouse 60/100 mm

B = 338 mm pour ecoTEC exclusive VC 246/5-7
B = 372 mm pour ecoTEC exclusive VC 286/5-7

Caractéristiques techniques		VC 246/5-7	VC 286/5-7
Info PEB et ERP classe énergétique chauffage rendement saisonnier rendement à charge partielle 30% Hi (PEB) type circulateur puissance électrique max. du circulateur valeur EEI du circulateur	- % % - W -	A 94,0 98,9 / 109,7 à rotor noyé 45,0 ≤ 0,2	A 94,0 98,9 / 109,7 à rotor noyé 45,0 ≤ 0,2
puissances à G20/G25 plage de puissance à 50/30° plage de puissance à 80/60° puissance chauffage de l'eau sanitaire	kW kW kW	1,9 - 25,6 1,7 - 23,9 24,0	3,8 - 32,9 3,4 - 30,6 33,0
généralités à G20 température gaz de combustion min./max. débit min./max. gaz de combustion émission NOx et émission CO quantité d'eau de condensation à 40/30° pH eau de condensation, env. niveau sonore	°C g/s mg/kWh l/h - dB(A)	40/65 0,84/10,88 27,7/9,0 2,42 3,5 - 4,0 50,0	40/65 1,60/14,96 26,5/5,9 3,12 3,5 - 4,0 49,0
chauffage température chaudière chauffage (plage de réglage) (max.) température de sanitaire (plage de réglage) hauteur manométrique disponible pompe chauffage débit pompe à ΔT 20 contenu/pression initiale vase d'expansion chauffage pression de service chauffage min/max	°C °C mbar l/h l/bar bar	30 - 80 (85) 15 - 75 200 1,029 10/0,75 0,8/3,0	30 - 80 (85) 15 - 75 150 1,314 10/0,75 0,8/3,0
raccords raccord départ et retour chauffage raccord gaz raccord départ et retour préparateur sortie ventouse concentrique avec adaptateur	" " " Ø mm Ø mm	22 15 15 60/100 80/125 ou 80/80	22 15 15 60/100 80/125 ou 80/80
dimensions hauteur/largeur/profondeur poids (vide)	mm kg	720/440/338 33,0	720/440/372 37,0
électricité alimentation électrique puissance électrique absorbée max. puissance absorbée en standby classe de protection	V/Hz W W W	230/50 60 < 1,8 IP X4 D	230/50 8 < 1,9 IP X4 D