

Fiche technique: unité hydraulique uniTOWER VIH QW 190/1 E

spécifications

- préparateur d'eau chaude sanitaire en acier émaillé
- disponible en 2 modèles: avec ou sans échangeur intermédiaire glycol/eau
- installation rapide grâce à sa construction compacte
- tous les composants dans un seul appareil
- Split MOUNTING concept pour faciliter le transport
- design et technique optimisé pour les pac aroTHERM VWL
- panneau de commande avec affichage numérique
- module VR 70/71 peut être incorporé
- classe énergétique sanitaire A
- profil de paysage sanitaire XL
- 2 ans de garantie omnium
- 5 ans de garantie sur le cuve

applications

- module hydraulique pour chauffage et eau chaude sanitaire destiné exclusivement à la production d'eau chaude pour usage domestique
- une solution appropriée pour tous les types d'habitations, de l'appartement à la maison unifamiliale et les maisons basse énergie
- approprié pour être combiné avec l'aroTHERM VWL 55/3, VWL 85/3 et VWL 115/2 (sauf la VWL 155/2)

équipements

- cuve en acier émaillée de 190 l
- serpentin lisse en acier émaillé avec une très grande surface de chauffe spécifique à la technique de la pac aroTHERM VWL
- protection par anode en magnésium
- isolation en polystyrène expansé (EPS) 50 mm
- résistance électrique d'appoint puissance pré-réglable de 2 kW, 4 kW ou 6 kW
- tension d'alimentation 230 V ou 400 V
- commande de priorité sanitaire par vanne diviseuse motorisée
- vase d'expansion chauffage de 15 l
- purgeur automatique chauffage
- capteur de pression d'eau et manomètre chauffage
- vanne de vidange chauffage
- module électrique de commande pompe à chaleur
- affichage d'état de service et de diagnostic
- système de protection antigel
- sécurité (en cas de) manque d'eau
- échangeur intermédiaire glycol/eau (modèle 0010019543)
- habillage couleur blanc
- modèle avec échangeur à les composants supplémentaire: échangeur intermédiaire glycol/eau, circulateur haut rendement à vitesse variable EEI <0,23 Eup Ready, kit de remplissage circuit primaire, soupape de sécurité 3 bar avec réservoir

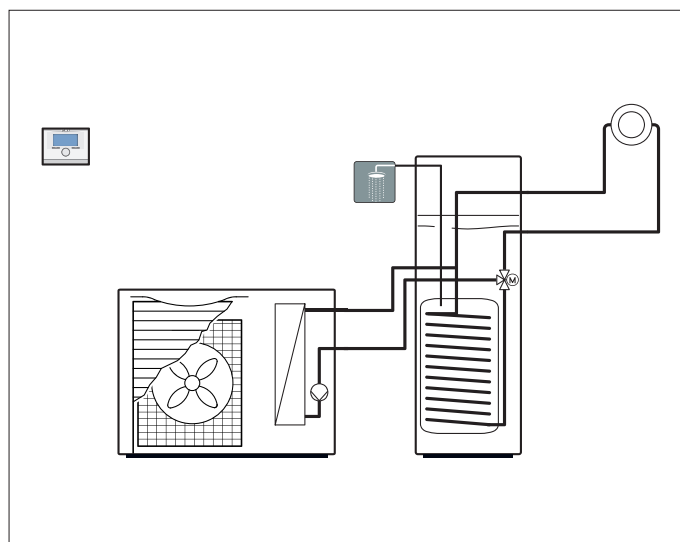
contenu de la livraison

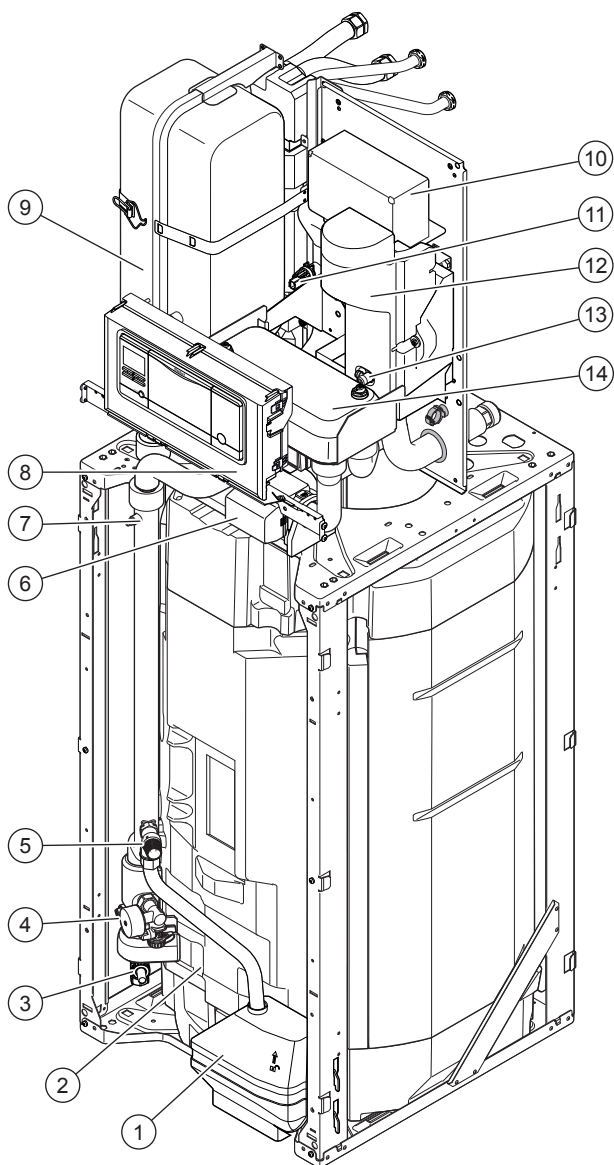
- 1x unité hydraulique complètement monté
- 1x pochette avec les manuels
- 1x câble d'alimentation 400V (5x 2,5 mm²) standard
- 1x câble d'alimentation 230V (3x 6 mm²) fourni

accessoires

- kit de raccordement uniTOWER (0020221264)
- tampon de retour chauffage 18 l (0020220483)
- kit échangeur intermédiaire pour VWL 55/3 et VWL 85/3 (0020217418)
- kit échangeur intermédiaire pour VWL 11/2 (0020220369)
- vase d'expansion glycol de 2 l (0020218627)
- consultez la liste de prix pour tous les accessoires disponible
- réducteur de pression sanitaire 4 bars (code 2328247)
- anode à courant imposé (code 302042)

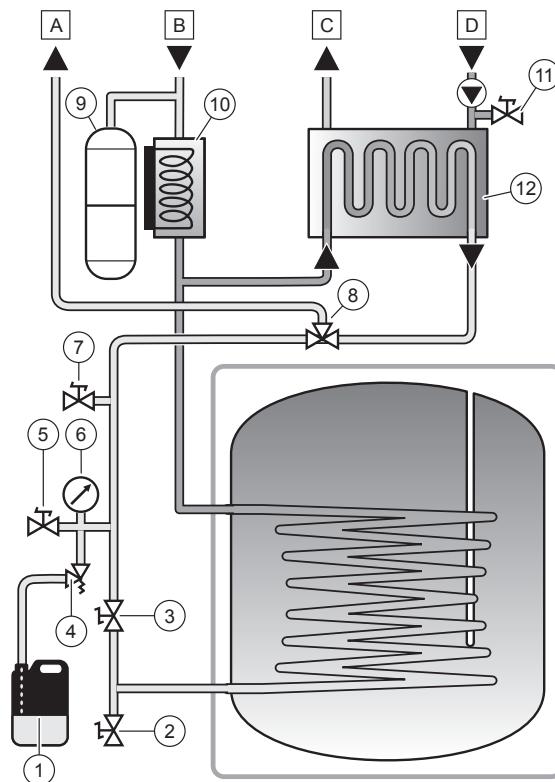
Modèle	Capacité	Numéro d'article
modèle standard	184 l	0010019373
modèle avec échangeur	184 l	0010019543





légende:

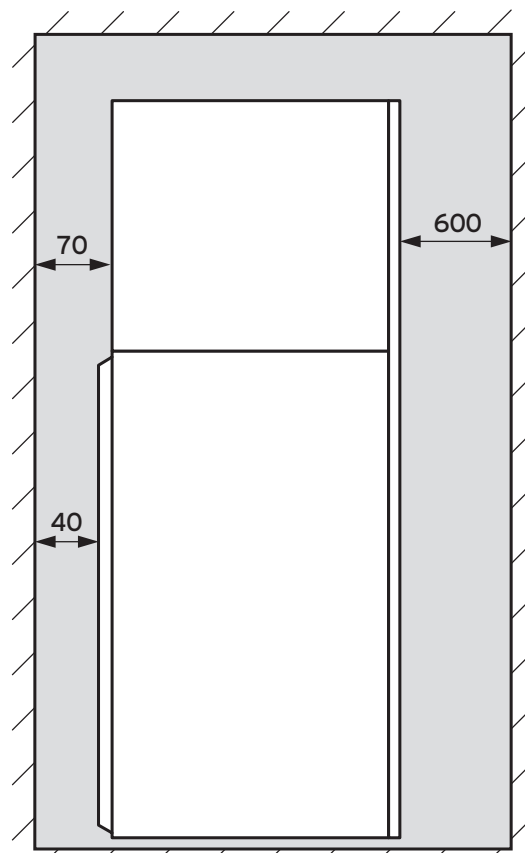
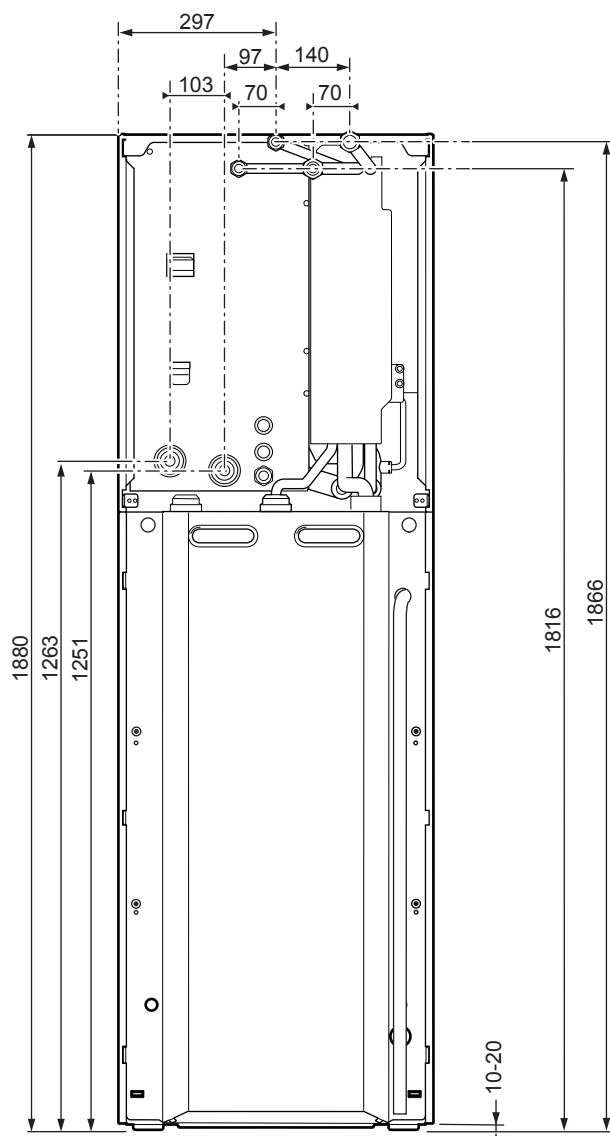
- 1 réservoir (modèle avec échangeur)
- 2 boiler sanitaire
- 3 vanne de vidange et remplissage du circuit primaire
- 4 manomètre et vanne de remplissage
- 5 soupape de sécurité circuit primaire eau/glycol (modèle avec échangeur)
- 6 vanne diviseuse
- 7 purgeur manuel
- 8 pupitre de commande
- 9 vase d'expansion chauffage
- 10 tableau électrique
- 11 capteur de pression chauffage
- 12 résistance électrique
- 13 vanne de vidange et remplissage de la résistance électrique
- 14 échangeur intermédiaire glycol/eau (pas pour le modèle standard)



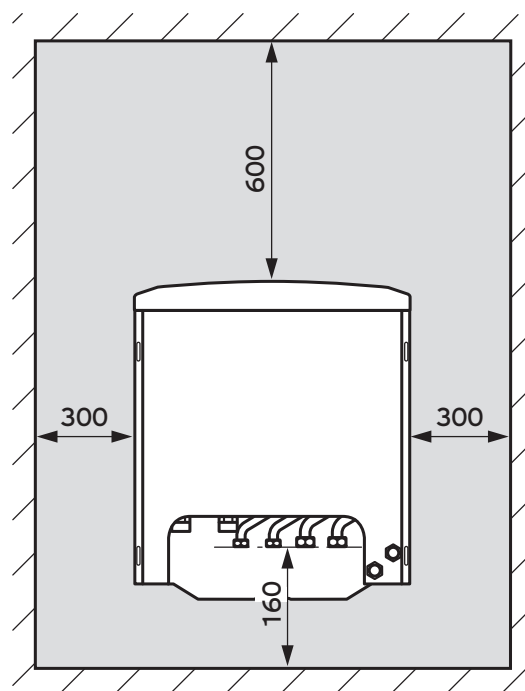
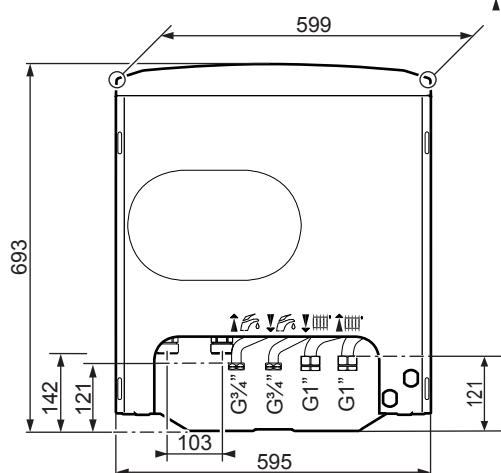
légende:

- 1 réservoir (modèle avec échangeur)
- 2 vanne de remplissage
- 3 vanne d'arrêt
- 4 soupape de sécurité circuit primaire eau/glycol (modèle avec échangeur)
- 5 vanne de vidange et remplissage
- 6 manomètre
- 7 purgeur manuel
- 8 vanne diviseuse
- 9 vase d'expansion circuit primaire (modèle avec échangeur)
- 10 résistance électrique
- 11 purgeur chauffage
- 12 échangeur intermédiaire glycol/eau (pas pour le modèle standard)

- A direction pompe à chaleur (froid)
- B de la pompe à chaleur (chaud)
- C départ chauffage
- D retour chauffage

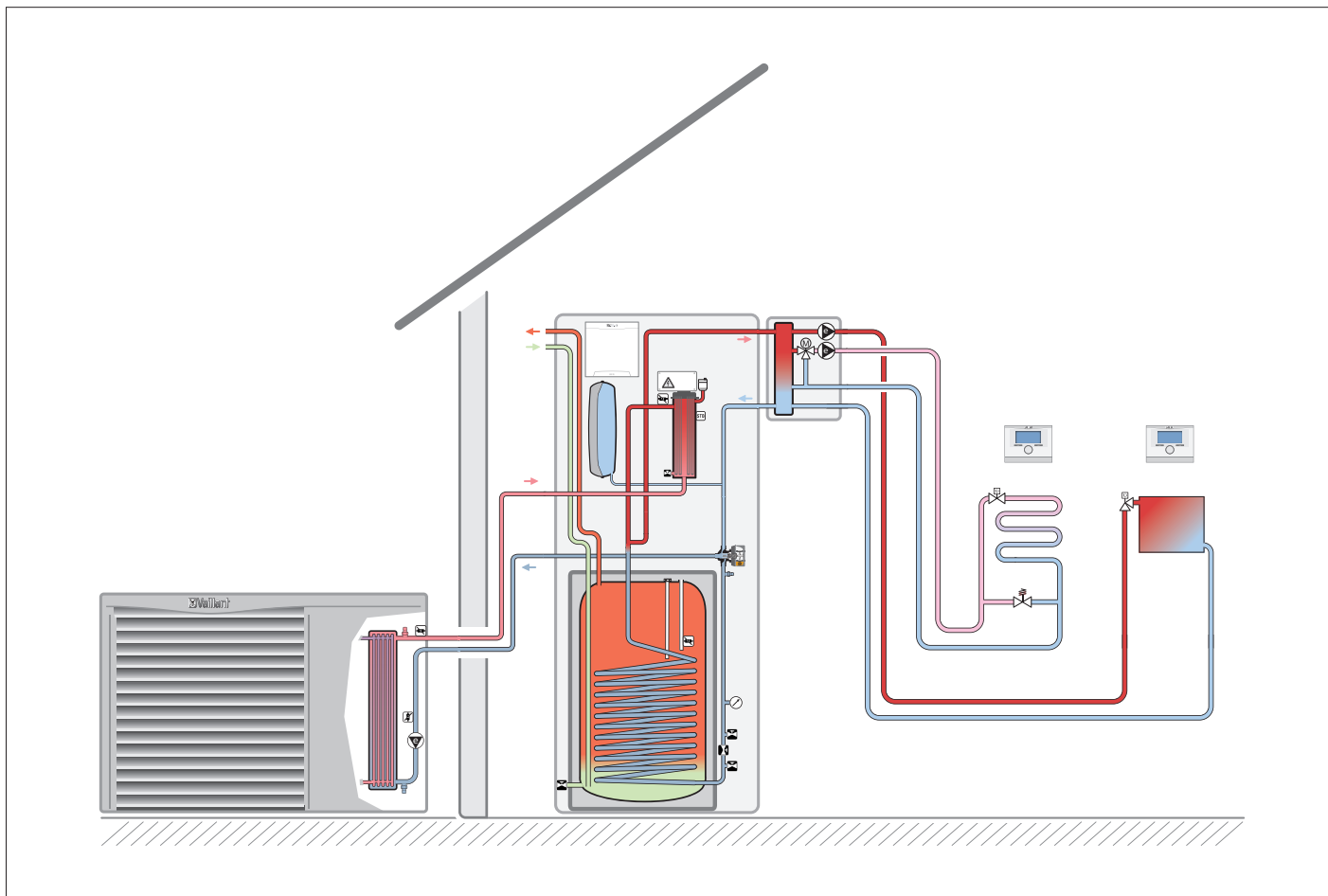


vue latérale



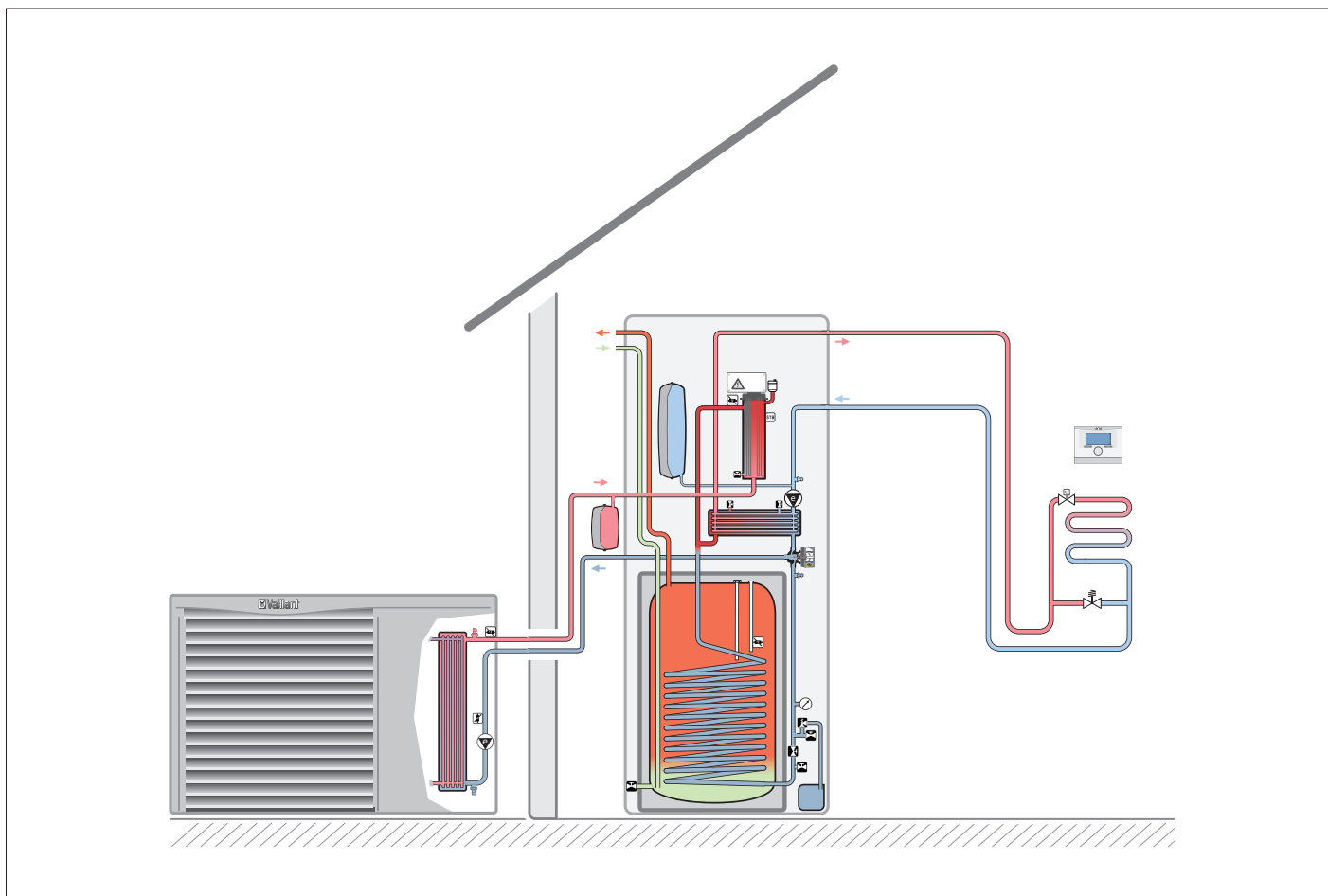
vue d'en haut

Schémas de principe



uniTOWER VIH QW 190/1 E exemple modèle standard

uniTOWER VIH QW 190/1 E exemple modèle avec échangeur intermédiaire



Caractéristiques techniques

aroTHERM VWL + uniTOWER VIH QW		VWL 55/3 + VIH QW 190/1E	VWL 85/3 + VIH QW 190/1E	VWL 115/3 + VIH QW 190/1E
Info PEB et ERP puissance nominale aroTHERM VWL (W35 climat moyen) classe énergétique chauffage (W35 climat moyen) rendement saisonnier ErP (W35 climat moyen pour air/eau) classe énergétique chauffage (W55 climat moyen) rendement saisonnier ErP (W55 climat moyen pour air/eau) classe énergétique sanitaire profil de puisage sanitaire rendement saisonnier sanitaire (climat moyen pour air/eau) niveau sonore selon ErP	kW - % - % - - %	4 / 4 A++ 153 A+ 120 A XL 85 58	8 / 7 A++ 183 A++ 131 A XL 88 60	9 / 7 A+ 143 A+ 105 A XL 92 66
chauffage puissance résistance électrique (réglable) pression de service chauffage min/max. pression de service chauffage recommandée température de départ chauffage max. volume d'eau circuit de chauffage max. contenu vase d'expansion pression initiale vase d'expansion	kW bar bar °C l l bar	2 / 4 / 6 0,7 ... 3,0 1,2 77 220 15 0,75		
circuit source (modèle avec échangeur intermédiaire) contenu et pression initiale vase d'expansion pression initiale vase d'expansion volume max. circuit primaire (avec vase d'expansion de 2 l et à 75°C)	l bar l	2 0,9 30		
sanitaire capacité utile température sanitaire min. et max. pression d'eau sanitaire max. surface serpentin capacité serpentin débit de pointe à température de puisage 45°C, température préparateur 60°C temps d'échauffement jusqu'à 53°C consommation d'entretien stand-by selon DIN EN 16147 (Erp) épaisseur isolation polystyrène expansé (EPS)	l °C bar m ² l l/10 min min kWh/24h mm	188 35 - 70 10 1,30 8,6 251 173 1,91 50	188 35 - 70 10 1,30 8,6 252,7 94 1,91 50	188 35 - 70 10 1,30 8,6 252,7 72 1,91 50
raccords raccord départ/retour circuit primaire eau/glycol (modèle avec échangeur) raccord départ/retour chauffage raccord eau chaude et eau froide raccord boucle sanitaire	" " " "	G 1 (25 mm) G 1½ G ¾ G ¾		
dimensions hauteur largeur profondeur poids (vide) poids (rempli) hauteur de basculement (sans emballage)	mm mm mm kg kg mm	1.880 599 693 170 360 1.985		
électricité alimentation électrique monophasé câble d'alimentation électrique monophasé fusible à prévoir (type C à action retardée et à 3 pôles) à 230 V alimentation électrique triphasé câble d'alimentation électrique triphasé fusible à prévoir (type C à action retardée et à 5 pôles) à 400 V fusible incorporé consommation d'entretien stand-by (Erp) classe de protection	V/hz mm ² A V/hz mm ² A A/V W	1/N/PE 230/50 3 x 6 min. 30 3/N/PE 400/50 5 x 1,5 min. 10 T4/250 1,2 IPX4		
R = filetage extérieur (mâle) / Rp = filetage intérieur (femelle) / G = filetage extérieur à bride				