

## Fiche technique: aroSTOR VWL B 290/4 - VWL BM 290/4

### spécifications

- installation rapide grâce à sa construction compacte
- sécurité antigel et anti-légionnelle
- régulateur intégré avec différents modes de fonctionnement: pompe à chaleur, résistance électrique, chaudière et fonction 'turbo'
- faibles pertes de chaleur grâce à une isolation performante en mousse de polyuréthane (PU) de 45 mm
- habillage en PVC avec une couche d'isolation de 5 mm en polyéthylène (PE)
- connexions intégrées pour l'amenée et l'évacuation d'air
- température d'eau chaude jusqu'à 60° par la pompe à chaleur
- 2 ans de garantie omnium et 5 ans de garantie sur le cuve
- agrément CE
- classe énergétique sanitaire A - profil de puisage sanitaire XL

### applications

- le boiler thermodynamique aroSTOR est destiné exclusivement à l'alimentation en eau potable chauffée jusqu'à max. 65 °C (température d'eau sanitaire) pour usage domestique et industrielle
- parfaitement intégrable dans une installation sanitaire existante
- solution idéale pour le remplacement d'un boiler électrique
- modèle VWL BM avec échangeur supplémentaire, pour l'appoint par chaudière ou système à énergie solaire

### équipements

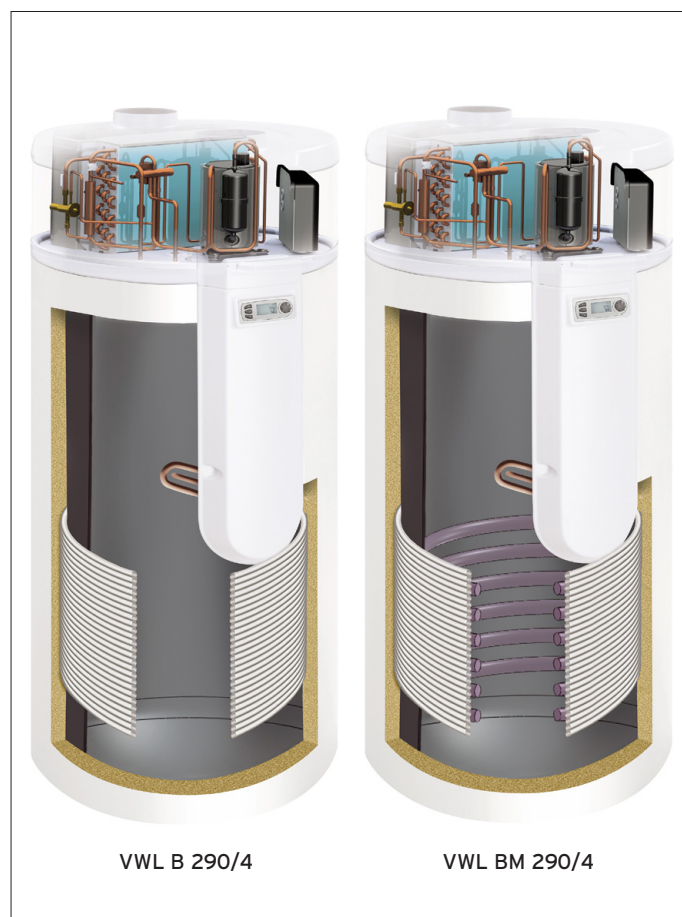
- compresseur à palette
- détendeur thermostatique
- fluide réfrigérant R 134 A (< 2 kg)
- vanne à 4 voies
- condenseur sur l'enveloppe extérieure de la cuve complètement isolé
- évaporateur monté sur la partie supérieure du boiler
- ventilateur
- cuve en acier émaillé protégée par une anode en magnésium
- modèle VWL BM avec échangeur supplémentaire pour l'appoint
- doigt de gant pour sonde de température de la chaudière ou le système à énergie solaire
- résistance électrique de 1,5 kW avec sécurité de surchauffe
- isolation thermique en mousse de polyuréthane (PU) 45 mm
- pieds réglable (25-35 mm)
- régulateur intégré avec différentes modes de fonctionnement: pompe à chaleur, résistance électrique, chaudière et fonction 'turbo'
- sonde de température sanitaire
- tableau de commande avec interrupteur principal, écran avec affichage numérique, touche menu, touche réglage horaire et touche de réglage
- écran numérique avec affichage du mode de fonctionnement
- jusqu'à 7 plages horaires programmables par jour
- fonctions spéciales comme choix de la langue, programme de vacances, fonction 'turbo', programmation niveau professionnel, affichage des différents paramètres, sécurité antilégionnelle et compteur horaire
- sécurité antigel

### installation

- installation dépendante de l'air intérieur
- installation indépendante de l'air intérieur avec raccordement via un mur extérieur ou via toit
- modèle VWL B 290/4 équipé d'une résistance électrique pour l'appoint
- modèle VWL BM 290/4 avec échangeur supplémentaire pour l'appoint par chaudière ou par système à énergie solaire

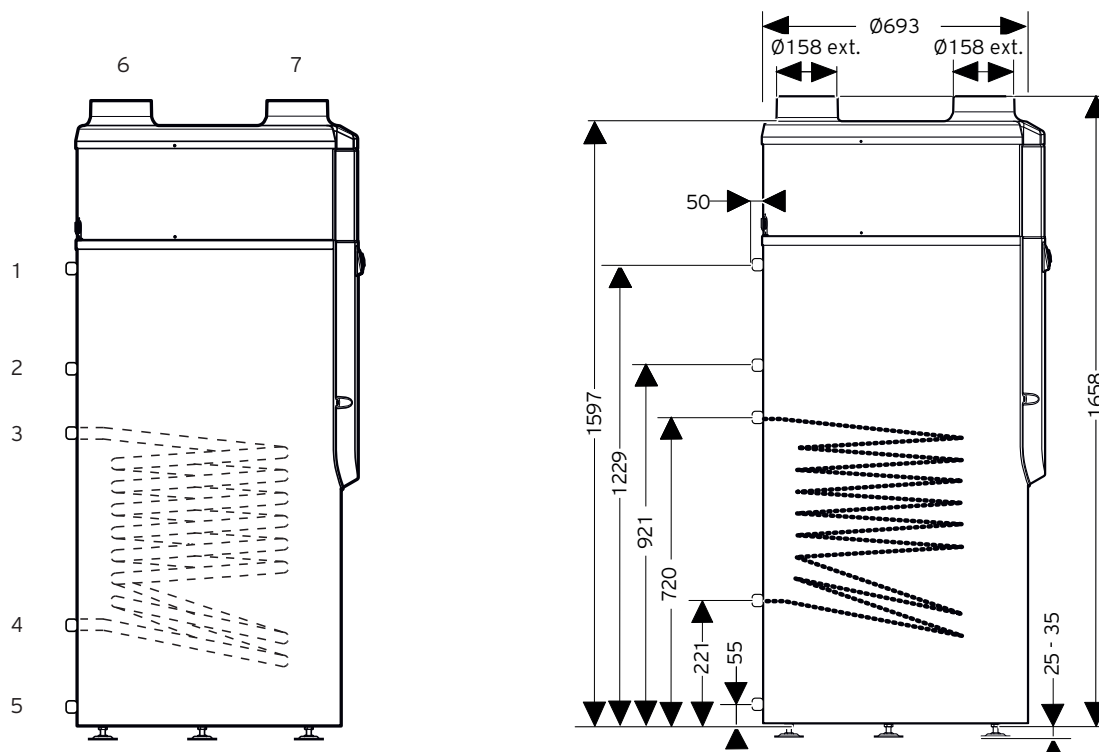
### accessoires

- kit aéraulique étanche à l'air (code 0020205775)
- coude 90° (code 0020205773)
- kit conduit flexible isolé 10 m (code 0020205774)
- groupe de sécurité sanitaire 7 bar (code 2328246)
- réducteur de pression sanitaire 4 bars (code 2328247)



Modèle	Numéro d'article
aroSTOR VWL B 290/4	0010018570
aroSTOR VWL BM 290/4	0010018377

## Dimensions et points de raccordement



<b>Légende</b>	4 retour échangeur
1 raccord eau chaude	5 raccord eau froide
2 raccord boucle sanitaire	6 évacuation d'air
3 départ échangeur	7 amenée d'air

Données techniques		VWL B 290/4	VWL BM 290/4
puissance max. restituée par la pac pour une eau chaude sanitaire à 45°C	W	1.650	1.650
puissance max. absorbée par la pac pour une eau chaude sanitaire à 60°C	W	700	700
COP à A7/W55 selon EN16147		3,03	3,03
COP à A15/W55 selon EN16147		3,30	3,30
COP à A15/W45 selon EN255		4,0	4,0
classe énergétique sanitaire (profil de puisage sanitaire)		A (L)	A (L)
rendement saisonnier sanitaire (climat moyen pour air/eau)	%	125	124
niveau sonore selon ErP	dB (A)	43	43
niveau sonore à 2 m de distance	dB (A)	36	36
niveau sonore max. selon EN16147	dB (A)	43	43
température d'alimentation d'air min. et max.	°C	-7 à +35	-7 à +35
débit d'air	m3/h	400	400
capacité utile	l	290	290
volume de puisage à 45°C	l	406,5	406,5
température d'eau chaude min. et max. par la pompe à chaleur / avec résistance	°C	15 - 60/65	15 - 60/65
plage de température d'air min. et max.	°C	-7 + 35	-7 + 35
consommation d'entretien, température d'eau chaude 50°C selon EN255	kWh/24h	0,7	0,7
tension d'alimentation	V / Hz	230 / 50	230 / 50
résistance électrique	W	1.500	1.500
puissance absorbée max.	W	2.200	2.200
type de fusible B (lent)	A	16	16
degré de protection		IPX1	IPX1
surface d'échangeur	m2	-	1,45
raccords		-	R1
hauteur & diamètre	mm	1.637 / 700	1.637 / 700
poids vide/rempli, env.	kg	130/420	130/420
raccord eau chaude/froide et boucle sanitaire		R¾	R¾
volume d'eau de condensats	l/h	0,3	0,3
pression d'eau sanitaire max.	bar	7,0	7,0
raccords conduits d'air	Ø mm	160	160
longueur max. conduit d'air, somme de l'amenée et d'évacuation (rigide/flexible)	m	20 / 10	20 / 10

R = filetage extérieur (mâle) / Rp = filetage intérieur (femelle) / G = filetage extérieur à bride