

## Fiche technique: ecoTEC pro VC 186/5-3 - VC 256/5-3 A

### général

- numéro d'enregistrement: CE-0085CM0321
- agréée CE catégorie gaz naturel I2E(S)B et gaz liquide I3P
- certificat "HAUT RENDEMENT" conformément à la 92/42CEE
- classe énergétique chauffage A
- agréée C13, C33, C43, C53, C83, B23, B33

### caractéristiques

- chaudière murale à condensation chauffage seul
- puissance chauffage 18 et 25 kW
- à combiner avec un préparateur sanitaire indirect uniSTOR VIH
- plage de modulation de 30 à 100%
- rendement à charge partielle 108%
- NOX < 40 mg/kWh classe 5
- interface eBUS
- affichage numérique avec symboles et mention d'état de service
- réglage électronique de la charge partielle chauffage
- circulateur haut rendement EEI < 0,23 Eup Ready
- réglage électronique de la charge partielle sanitaire
- commande du préparateur d'eau chaude sanitaire par une sonde sanitaire ou un aquastat sanitaire

### application

- chauffage central et production d'eau chaude (en combinaison avec un préparateur d'eau chaude sanitaire chauffé indirectement)
- une solution appropriée pour tous les types d'habitations, de l'appartement à la maison unifamiliale
- tirage forcé (pas besoin de cheminée)
- grâce à la température réglable, la chaudière murale peut être utilisée tant pour des installations traditionnelles que pour des installations basse température (chauffage par le sol)
- disponible pour le gaz naturel et le gaz liquide

### équipement complet

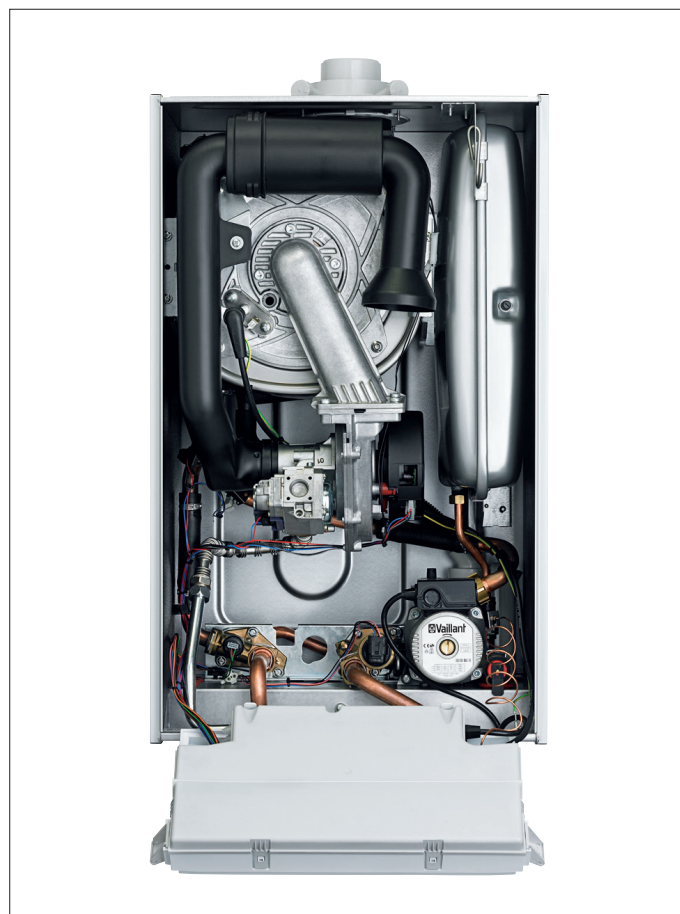
- système complet avec pompe chauffage haut rendement, purgeur automatique, vase d'expansion chauffage 10 l, by-pass réglable, clapet de surpression chauffage 3 bars, évacuation de l'eau des condensats et capteur de pression chauffage
- échangeur de chaleur primaire entièrement en acier inoxydable
- module brûleur comprenant un ventilateur à vitesse variable, réglage pneumatique du rapport gaz/air et un brûleur prémix entièrement en acier inoxydable avec électrode d'allumage et d'ionisation
- commande de préparateur d'eau chaude sanitaire incorporée avec vanne diviseuse motorisée
- système de protection antigel
- sécurité (en cas de) manque d'eau
- système antiblocage circulateur et vanne diviseuse

### accessoires

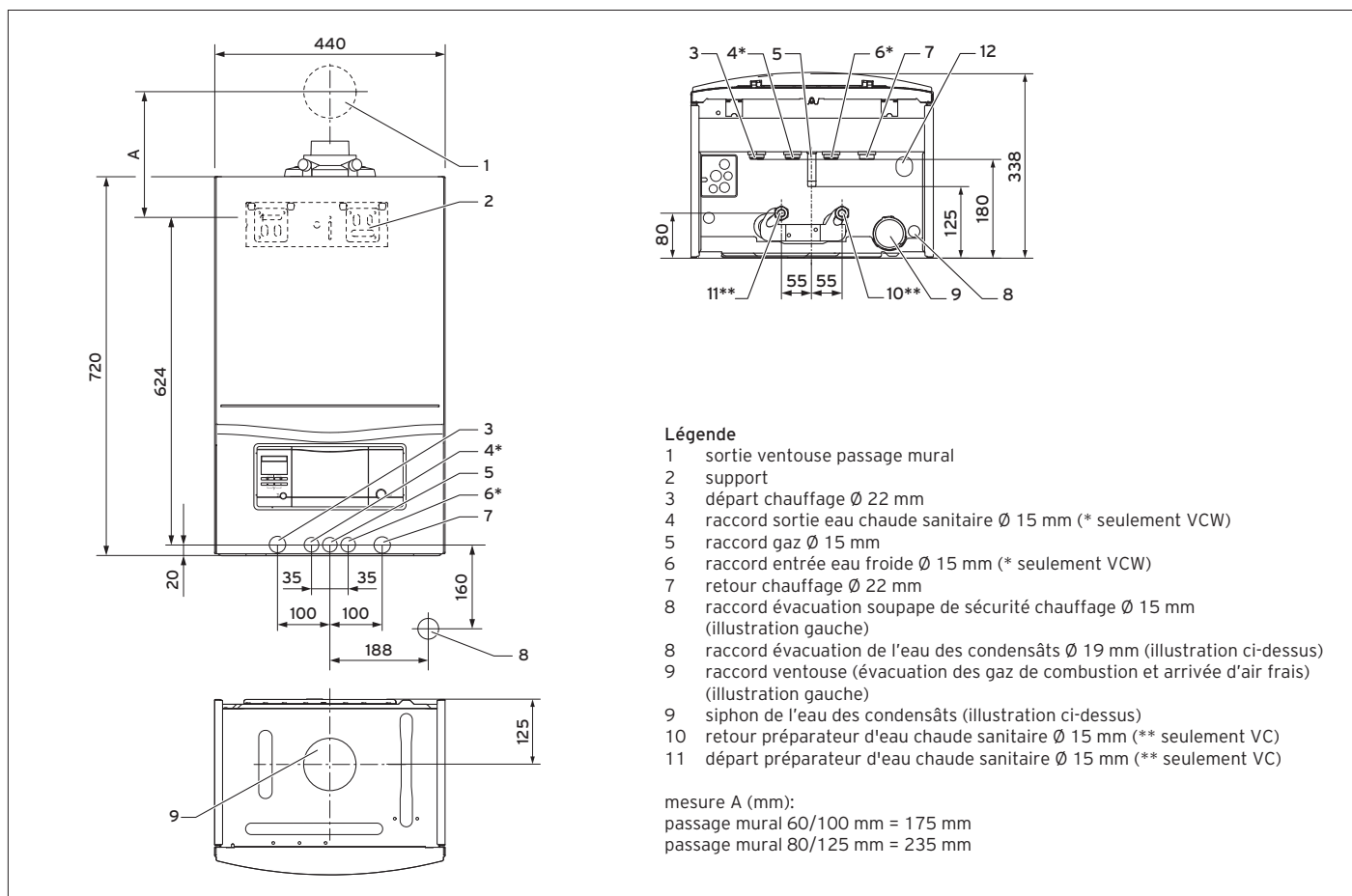
- kit de raccordement avec robinet d'arrêt gaz ¾" (code 306226)
- plaques de montage (code 306230)
- manomètre (code 002023325)
- adaptateur VR 36 pour thermostat on/off à 3 fils (code 0020117036)
- pompe de relevage ecoLEVEL (306287)
- module de couplage VR 34 (0 - 10 V) (code 0020017897)
- passage mural 60/100 mm (code 303933)
- passage de toiture 60/100 mm (code 0020060570)
- adaptateur 80/125 mm (0020177469)
- passage mural 80/125 mm (code 303209)
- passage de toiture 80/125 mm (code 303200)
- adaptateur 80/80 mm (code 002014470)

Modèles	Type de gaz	Catégorie	Numéro d'article
VC 186/5-3	gaz naturel et gaz liquide	I2 <sub>E(S)B</sub> et I <sub>3P</sub> *	0010016537
VC 256/5-3A	gaz naturel et gaz liquide	I2 <sub>E(S)B</sub> et I <sub>3P</sub> *	0010011629

\* transformation propane sur site par un technicien de Vaillant



## Dimensions et points de raccordement



Caractéristiques techniques		VC 186/5-3	VC 256/5-3A
<b>puissances à G20</b> plage de puissance à 50/30° plage de puissance à 80/60° puissance chauffage de l'eau sanitaire rendement à charge partielle 30% Hi (PEB) classe énergétique chauffage rendement saisonnier	kW kW kW % - %	6,9 - 19,7 6,2 - 18,5 23,0 108 A 92	8,3 - 25,5 7,5 - 24,0 28,0 108 A 92
<b>généralités</b> température gaz de combustion min./max. débit min./max. gaz de combustion teneur en CO2 émission NOx émission CO quantité d'eau de condensation à 40/30° pH eau de condensation, env. niveau sonore	°C g/s % mg/kWh mg/kWh l/h - dB(A)	40/80 3,0/10,6 9,0 36 22,2 1,9 3,5 - 4,0 49	40/80 3,6/13,0 9,0 39 30,6 2,5 3,5 - 4,0 52
<b>chauffage</b> température chaudière chauffage (plage de réglage) (max.) température de sanitaire (plage de réglage) hauteur manométrique disponible pompe chauffage débit pompe à ΔT 20 contenu/pression initiale vase d'expansion chauffage pression de service chauffage min/max	°C °C mbar l/h l/bar bar	30 - 75 (80) 15 - 75 250 796 10/0,75 0,8/3,0	30 - 75 (80) 15 - 75 250 1.032 10/0,75 0,8/3,0
<b>raccords</b> raccord départ et retour chauffage raccord gaz raccord départ et retour préparateur raccord évacuation soupape de sécurité chauffage raccord évacuation de l'eau des condensats sortie ventouse concentrique avec adaptateur	Ø mm Ø mm Ø mm Ø mm Ø mm Ø mm Ø mm	22 15 15 15 19 60/100 80/125 ou 80/80	22 15 15 15 19 60/100 80/125 ou 80/80
<b>dimensions</b> hauteur/largeur/profondeur poids (vide)	mm kg	720/440/338 35,0	720/440/338 36,0
<b>électricité</b> alimentation électrique plage d'alimentation électrique fusible intégré puissance électrique absorbée max. /max. puissance électrique absorbée en mode veille classe de protection	V/hz V W W W	230/50 190 ... 253 2A à action retardée 40/75 < 2,0 IP X4 D	230/50 190 ... 253 2A à action retardée 40/90 < 2,0 IP X4 D