

Fiche technique: ecoVIT exclusiv VKK 226/4 à VKK 656/4

général

- numéro d'enregistrement: CE-0085BU0038
- agréée CE catégorie gaz naturel I2E(S)B
- certificat "HAUT RENDEMENT" conformément à la 92/42CEE
- classe énergétique chauffage A
- agréée C13, C33, C43, C53, C83, C93, B23, B33

caractéristiques

- chaudière sol à condensation chauffage seul
- puissance 22, 28, 36, 47 et 65 kW
- chambre de combustion hermétique et serpentin entièrement en acier inoxydable, avec évacuation des gaz brûlés en contre courant
- cuve en acier avec une grande capacité d'eau (100 l) et faible résistance hydraulique
- à combiner avec un préparateur sanitaire indirect uniSTOR VIH (type serpentin) ou actoSTOR VIH K 300 (à stratification)
- plage de modulation de 30 à 100%
- rendement à charge partielle 108%
- NOX < 55 mg/kWh classe 5
- interface eBUS
- affichage d'état de service et de diagnostic
- réglage électronique de la charge partielle chauffage
- réglage électronique de la charge partielle sanitaire
- commande du préparateur d'eau chaude sanitaire par une sonde sanitaire ou un aquastat sanitaire

application

- chauffage central et production d'eau chaude (en combinaison avec un préparateur d'eau chaude sanitaire chauffé indirectement)
- une solution appropriée pour tous les types d'habitations, de l'appartement à la maison unifamiliale
- chauffage collectif
- montage en cascade possible
- tirage forcé (pas besoin de cheminée)
- grâce à la température réglable, la chaudière peut être utilisée tant pour des installations traditionnelles que pour des installations basse température (chauffage par le sol)
- disponible pour le gaz naturel

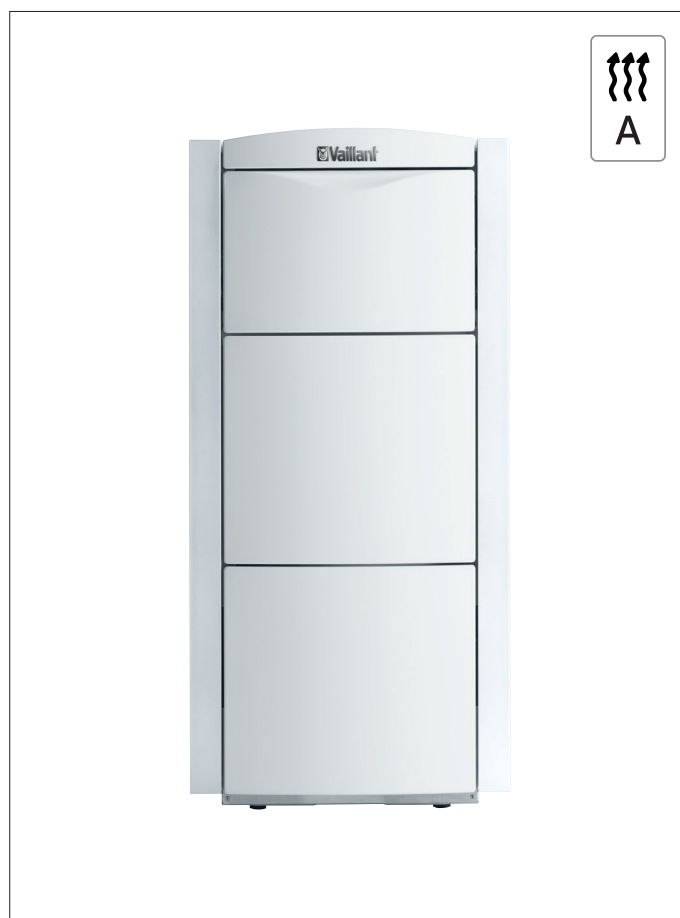
équipement complet

- échangeur de chaleur primaire entièrement en acier inoxydable
- corps de chauffe en acier
- module brûleur comprenant un ventilateur à vitesse variable, réglage pneumatique du rapport gaz/air et un brûleur prémix entièrement en acier inoxydable avec électrode d'allumage et d'ionisation
- commande d'un préparateur sanitaire intégrée
- pompe de charge pour le préparateur à prévoir
- système de protection antigel
- sécurité (en cas de) manque d'eau
- système antiblocage circulateur et vanne diviseuse
- à prévoir en supplément circulateur chauffage, vase d'expansion chauffage, by-pass, clapet de surpression chauffage et vannes d'arrêts chauffage

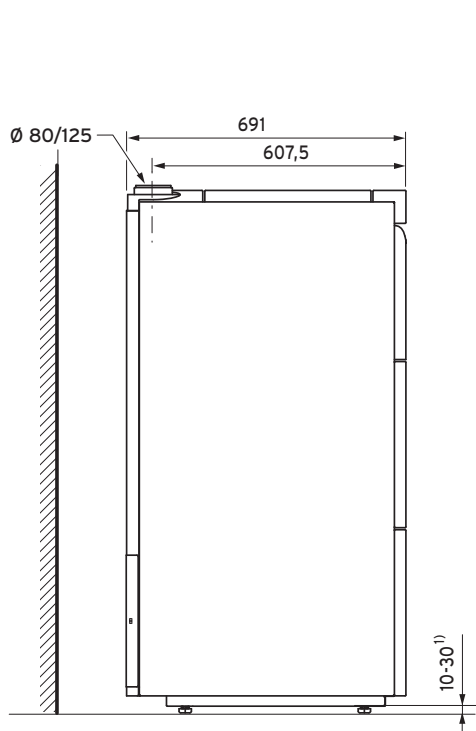
accessoires

- clapet de surpression chauffage 3 bars < 80 kW (code 0020060828)
- vanne d'arrêt gaz 3/4" (code 2328203)
- pompe de relevage ecoLEVEL (301368)
- module de couplage VR 34 (0 - 10 V) (code 0020017897)
- passage mural 80/125 mm (code 303209)
- passage de toiture 80/125 mm (code 303200)
- adaptateur 80/80 mm (code 303927)

Modèles	Type de gaz	Catégorie	Numéro d'article
VKK 226/4	gaz naturel	I _{2E(S)B}	0010007511
VKK 286/4	gaz naturel	I _{2E(S)B}	0010007515
VKK 366/4	gaz naturel	I _{2E(S)B}	0010007519
VKK 476/4	gaz naturel	I _{2E(S)B}	0010007523
VKK 656/4	gaz naturel	I _{2E(S)B}	0010007527

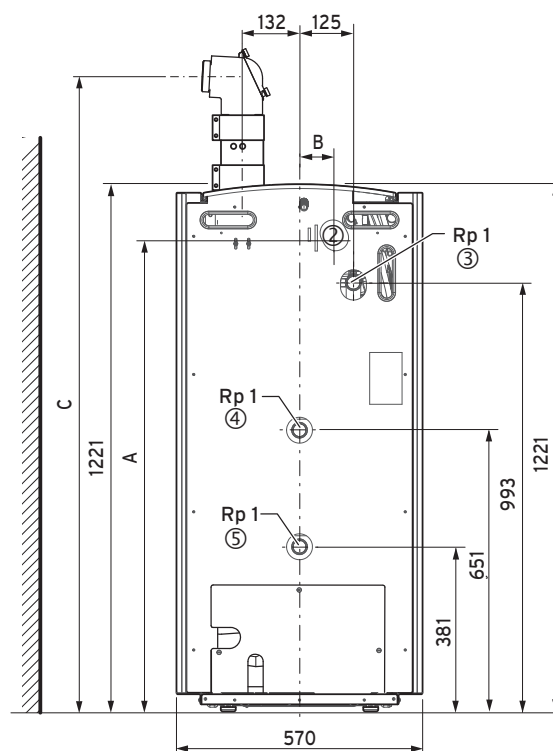


Dimensions et points de raccordement



Légende

- 1) pieds réglable en hauteur jusqu'à 20 mm
- 2) raccord gaz
- 3) départ chauffage
- 4) retour ballon sanitaire
- 5) retour chauffage
- Rp = filetage intérieur - R = filetage extérieur



Légende

- A VKK 226/4 - VKK 286/4 - VKK 366/4 = 1.117 mm
VKK 476/4 - VKK 656/4 = 1.085 mm
- B VKK 226/4 - VKK 286/4 - VKK 366/4 = 75 mm
VKK 476/4 - VKK 656/4 = 865 mm
- C VKK 226/4 - VKK 286/4 - VKK 366/4 = min. 1.350 mm (sans adaptateur)
VKK 476/4 - VKK 656/4 = min. 1.451 mm (avec adaptateur)

Caractéristiques techniques		VKK 226/4	VKK 286/4	VKK 366/4	VKK 476/4	VKK 656/4
puissances à G20						
plage de puissance à 50/30°	kW	6,8 - 22,9	8,2 - 28,1	10,7 - 36,4	13,7 - 46,8	19,0 - 64,5
plage de puissance à 80/60°	kW	6,3 - 21,3	7,7 - 26,2	10,0 - 34,0	12,8 - 43,6	17,8 - 60,1
puissance chauffage de l'eau sanitaire	kW	22,0	27,0	35,0	45,0	62,0
rendement à charge partielle 30% Hs/Hi (PEB)	%	95,5 / 106	96,2 / 106,7	95,8 / 106,3	97,5 / 108,2	95,4 / 105,8
classe énergétique chauffage	-	A	A	A	A	A
rendement saisonnier	%	91	91	91	93	91
généralités						
température gaz de combustion min./max.	°C	62/70	62/75	62/75	62/75	62/85
débit min./max. gaz de combustion	g/s	3,9/10,0	4,2/12,2	5,3/15,8	6,9/20,3	9,2/27,8
émission NOx	mg/kWh	42	34	51	40	52
émission CO	mg/kWh	11	8	5	7	6
quantité d'eau de condensation à 40/30°	l/h	2,2	3,0	3,5	4,2	7,1
pH eau de condensation, env.		3,5 - 4,0	3,5 - 4,0	3,5 - 4,0	3,5 - 4,0	3,5 - 4,0
niveau sonore	dB(A)	45	46	46	52	58
chauffage						
température chauffage (plage de réglage) (max.)	°C	40 - 75 (85)	40 - 75 (85)	40 - 75 (85)	40 - 75 (85)	40 - 75 (85)
température sanitaire (plage de réglage)	°C	15 - 75	15 - 75	15 - 75	15 - 75	15 - 75
capacité de la chaudière	l	100	100	89	85	85
débit nominal chauffage (à ΔT 20)	l/h	860	1.160	1.505	1.935	2.650
résistance hydraulique (à ΔT 20)	mbar	3,5	6,0	10,0	17,0	43,0
pression de service chauffage min/max	bar	0,8/3,0	0,8/3,0	0,8/3,0	0,8/3,0	0,8/3,0
consommation d'entretien (à 70°)	kWh/24h	3,4	3,4	3,4	3,4	3,4
raccords						
raccord départ et retour chauffage	"	Rp1"	Rp1"	Rp1"	Rp1"	Rp1"
raccord gaz	"	R¾"	R¾"	R¾"	R¾"	R¾"
sortie ventouse concentrique	Ø mm	80/125	80/125	80/125	80/125	80/125
avec adaptateur	Ø mm	80/80	80/80	80/80	80/80	80/80
dimensions						
hauteur	mm	1.257	1.257	1.257	1.257	1.257
largeur	mm	570	570	570	570	570
profondeur	mm	691	691	691	691	691
poids (vide/rempli)	kg	100/210	100/235	110/255	120/320	120/320
électricité						
alimentation électrique	V/hz	230/50	230/50	230/50	230/50	230/50
fusible intégré	W	4A à action retardée	4A à action retardée	4A à action retardée	4A à action retardée	4A à action retardée
puissance électrique absorbée min./max.	W	45	45	45	90	110
puissance électrique absorbée en mode veille	W	8	8	8	8	8
classe de protection		IP 20	IP 20	IP 20	IP 20	IP 20