

27 Schéma d'installation 0020212732

27.1 Restrictions d'utilisation du schéma d'installation

Si la chaudière est dépourvue de vase d'expansion à membrane intégré, il faut prévoir un vase d'expansion externe pour le circuit de charge du ballon.

27.2 Affectation des bornes

27.2.1 Affectation des bornes du module d'extension principal VR 71

R1 : pompe de chauffage

R2 : pompe de chauffage

R3 : pompe de chauffage

R4 : pompe de circulation

R7/8 : vanne 3 voies mélangeuse

R9/10 : vanne 3 voies mélangeuse

R11/12 : vanne 3 voies mélangeuse

S1 : sonde de température système

S2 : sonde de température de départ

S3 : sonde de température de départ

S4 : sonde de température de départ

27.3 Réglages nécessaires au niveau du régulateur

Plan installation: 1

Config. VR71: 3

MA VR71: Ppe circul.

CIRCUIT1 / Type de circuit: Chauffage

CIRCUIT1 / Influence t° amb.: Décalage ou thermost.

CIRCUIT2 / Type de circuit: Chauffage

CIRCUIT2 / Influence t° amb.: Décalage ou thermost.

CIRCUIT3 / Type de circuit: Chauffage

CIRCUIT3/Influence t° amb. : Décalage ou thermost.

ZONE1 / Zone activée: oui

ZONE1 / Affectation zones: VRC700

ZONE2 / Zone activée: oui

ZONE2 / Affectation zones: VR91 adr1

ZONE3 / Zone activée: oui

ZONE3 / Affectation zones: VR91 adr2

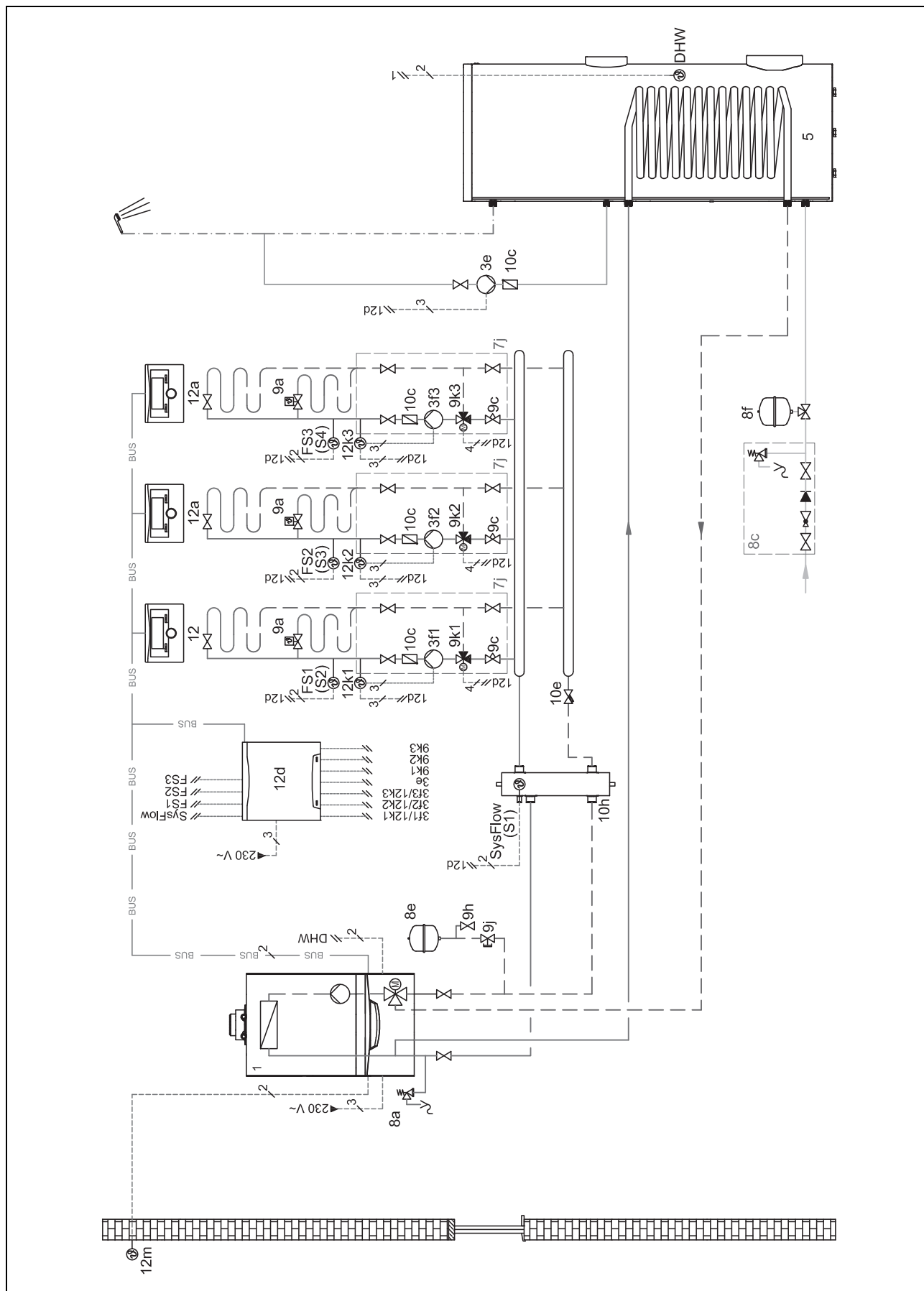
27.4 Réglages nécessaires au niveau de la commande à distance

Adresse télécommande (2): 1

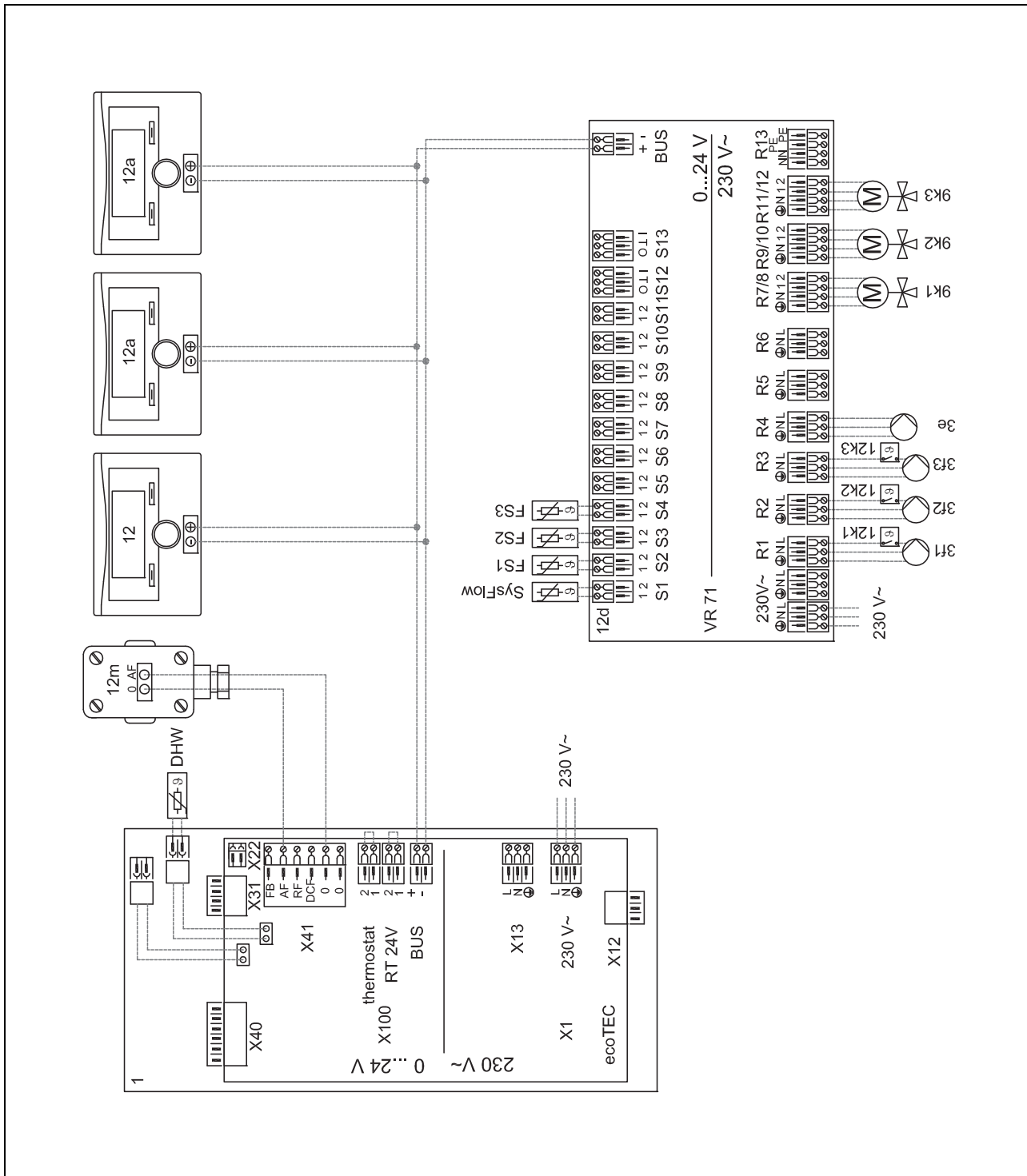
Adresse télécommande (3): 2

27 Schéma d'installation 0020212732

27.5 Schéma de l'installation



27.6 Schéma électrique







2 Remarques relatives à la documentation

2.1 Respect des documents complémentaires applicables

- Conformez-vous impérativement à toutes les notices d'utilisation et d'installation qui accompagnent les composants du système.

2.2 Légende du tableau des schémas d'installation et des schémas électriques

Symbole	Signification
	Chauffage
	Production d'eau chaude
	Rafraîchissement
	Solaire

2.3 Légende des schémas d'installation

Composant	Signification
1	Générateur de chaleur
1a	Système de chauffage d'appoint pour eau chaude sanitaire
1b	Système de chauffage d'appoint pour chauffage
1c	Système de chauffage d'appoint pour chauffage/eau chaude sanitaire
1d	Chaudière à combustible solide à alimentation manuelle
2	Pompe à chaleur
2a	Pompe à chaleur de production d'eau chaude sanitaire
2b	Échangeur thermique air/eau glycolée
2c	Unité extérieure de la pompe à chaleur à système split
2d	Unité intérieure de la pompe à chaleur à système split
2e	Module pour nappe phréatique
2f	Module pour rafraîchissement passif
3	Pompe de recirculation pour générateur de chaleur
3a	Pompe de circulation pour piscine
3b	Pompe du circuit de rafraîchissement
3c	Pompe de charge
3d	Pompe de puits
3e	Pompe de circulation
3f	Pompe chauffage
3g	Pompe de circulation de la source de chaleur
3h	Pompe de protection anti-légionelles
4	Ballon d'accumulation
5	Ballon d'eau chaude sanitaire monovalent
5a	Ballon d'eau chaude sanitaire bivalent
5b	Ballon à stratification

Composant	Signification
5c	Ballon combiné (ballon dans un ballon)
5d	Ballon multifonction
5e	Tour hydraulique
6	Capteur solaire (thermique)
7a	Station de remplissage de glycol pour pompe à chaleur
7b	Station solaire
7c	Station d'eau potable
7d	Station domestique
7e	Bloc hydraulique
7f	Module hydraulique
7g	Module de découplage thermique
7h	Module d'échangeur thermique
7i	Module 2 zones
7j	Groupe de pompage
8a	Soupape de sécurité
8b	Soupape de sécurité pour eau potable
8c	Groupe de sécurité pour le raccordement de l'eau potable
8d	Groupe de sécurité de la chaudière
8e	Vase d'expansion à membrane de chauffage
8f	Vase d'expansion à membrane pour eau potable
8g	Vase d'expansion à membrane solaire/eau glycolée
8h	Vase tampon solaire
8i	Soupape de sûreté thermique
9a	Vanne de régulation pièce par pièce (thermostatique/motorisée)
9b	Vanne de zone
9c	Vanne d'équilibrage
9d	By-pass
9e	Vanne 3 voies de production d'eau chaude sanitaire
9f	Vanne 3 voies de rafraîchissement
9g	Soupape d'inversion
9h	Robinet de remplissage/vidange
9i	Soupape de purge
9j	Soupape à ouverture manuelle
9k	Mélangeur à 3 voies
9l	Vanne 3 voies mélangeuse pour rafraîchissement
9m	Vanne 3 voies mélangeuse d'augmentation de la température de retour
9n	Mélangeur thermostatique
9o	Débitmètre
9p	Vanne de cascade
10a	Thermomètre
10b	Manomètre
10c	Clapet anti-retour
10d	Purgeur d'air
10e	Collecteur d'impuretés avec séparateur magnétique
10f	Collecteur solaire/eau glycolée

2 Remarques relatives à la documentation

Composant	Signification
10g	Échangeur thermique
10h	Compensateur hydraulique
10i	Raccords souples
11a	Convecteur soufflant
11b	Piscine
12	Régulateur de l'installation
12a	Télécommande
12b	Module d'extension pour pompe à chaleur
12c	Module multifonction 2 en 7
12d	Module d'extension/de mélange
12e	Module d'extension principal
12f	Boîtier de câblage
12g	Coupleur de bus eBUS
12h	Régulateur solaire
12i	Régulateur externe
12j	Relais de coupure
12k	Thermostat de sécurité
12l	Sécurité de surchauffe du ballon
12m	Sonde extérieure
12n	Contacteur de débit
12o	Module d'alimentation eBUS
12p	Récepteur radio
Les composants utilisés à plusieurs reprises (x) sont numérotés dans l'ordre (x1, x2, ..., xn).	

Composant	Signification
PV	Interface de l'onduleur photovoltaïque
RT	Thermostat d'ambiance
SCA	Signal de rafraîchissement
SG	Interfaçage avec le gestionnaire de réseau de distribution
Solar yield	Sonde de retour sol.
SysFlow	Capteur de température système
TD	Capteur de température pour régulation ΔT
TEL	Entrée de commutation pour commande à distance
TR	Coupe-circuit avec commutation de chaudière au sol
Les composants utilisés à plusieurs reprises (x) sont numérotés dans l'ordre (x1, x2, ..., xn).	

2.4 Légende des schémas électriques

Composant	Signification
BufTop	Capteur de température en haut du ballon tampon
BufBt	Capteur de température en bas du ballon tampon
BufTopDHW	Capteur de température de la partie ECS en haut du ballon tampon
BufBtDHW	Capteur de température de la partie ECS en bas du ballon tampon
BufTopCH	Capteur de température de la partie chauffage en haut du ballon tampon
BufBtCH	Capteur de température de la partie chauffage en bas du ballon tampon
C1/C2	Autorisation de charge du ballon/charge tampon
COL	Sonde de température du capteur solaire
DEM	Demande de chauffage externe pour circuit chauffage
DHW	Sonde de température du ballon
DHWBT	Sonde de température de stockage en bas de ballon (ballon d'eau chaude sanitaire)
EVU	Contact de délestage du fournisseur d'énergie
FS	Sonde de température de départ/sonde de piscine
MA	Sortie multifonctions
ME	Entrée multifonction
PWM	Signal MLB de la pompe