

Fiche technique: atmoTEC plus VUW 240 - VUW 280

général

- numéro d'enregistrement: CE-0063CQ3977
- agréée CE catégorie gaz naturel I2E+ et gaz liquide I3+
- certificat "HAUT RENDEMENT" conformément à la 92/42CEE
- agréée B11BS
- classe énergétique chauffage A
- classe énergétique sanitaire A
- profil de puisage eau chaude sanitaire XL

caractéristiques

- chaudière murale mixte à tirage naturel
- puissance 24 et 28 kW
- plage de modulation de 38 à 100%
- rendement à charge partielle 91%
- NOX < 140 mg/kWh (classe 3)
- interface eBUS
- affichage d'état de service et de diagnostic
- réglage électronique de la charge partielle chauffage
- circulateur haut rendement EEI < 0,23 Eup Ready

application

- chauffage central et production d'eau chaude sanitaire selon le principe instantané
- une solution appropriée pour tous les types d'habitations, de l'appartement à la maison unifamiliale
- à raccordement cheminée
- grâce à la température réglable, la chaudière murale peut être utilisée tant pour des installations traditionnelles que pour des installations basse température (chauffage par le sol)
- disponible pour le gaz naturel et le gaz liquide

équipement complet

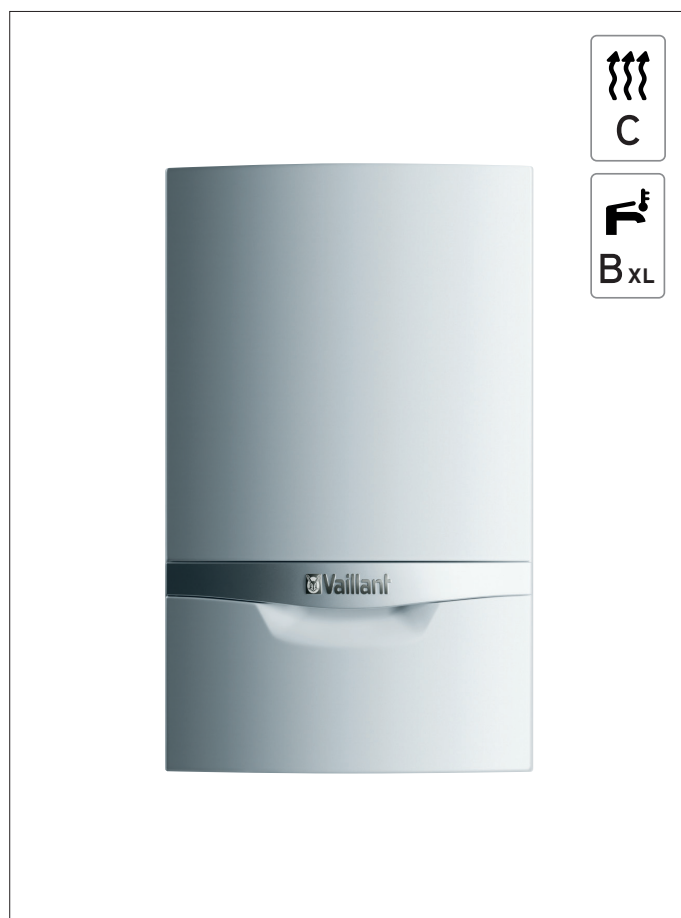
- système complet avec pompe chauffage haut rendement, purgeur automatique, vase d'expansion chauffage 10 l, by-pass réglable, clapet de surpression chauffage 3 bars, manomètre et capteur de pression chauffage
- anti-refouleur
- sécurité de refoulement
- échangeur de chaleur primaire entièrement en cuivre rouge
- brûleur atmosphérique entièrement en acier inoxydable avec électrode d'allumage et d'ionisation
- échangeur sanitaire à plaques entièrement en acier inoxydable avec sonde sanitaire
- priorité d'eau chaude sanitaire incorporée avec vanne diviseuse motorisée
- eau chaude à 1°C précis par une sonde sanitaire
- sonde de départ et de retour d'eau chauffage (2x CTN)
- sécurité de surchauffe
- système de protection antigel
- sécurité (en cas de) manque d'eau
- système antiblocage circulateur et vanne diviseuse

accessoires

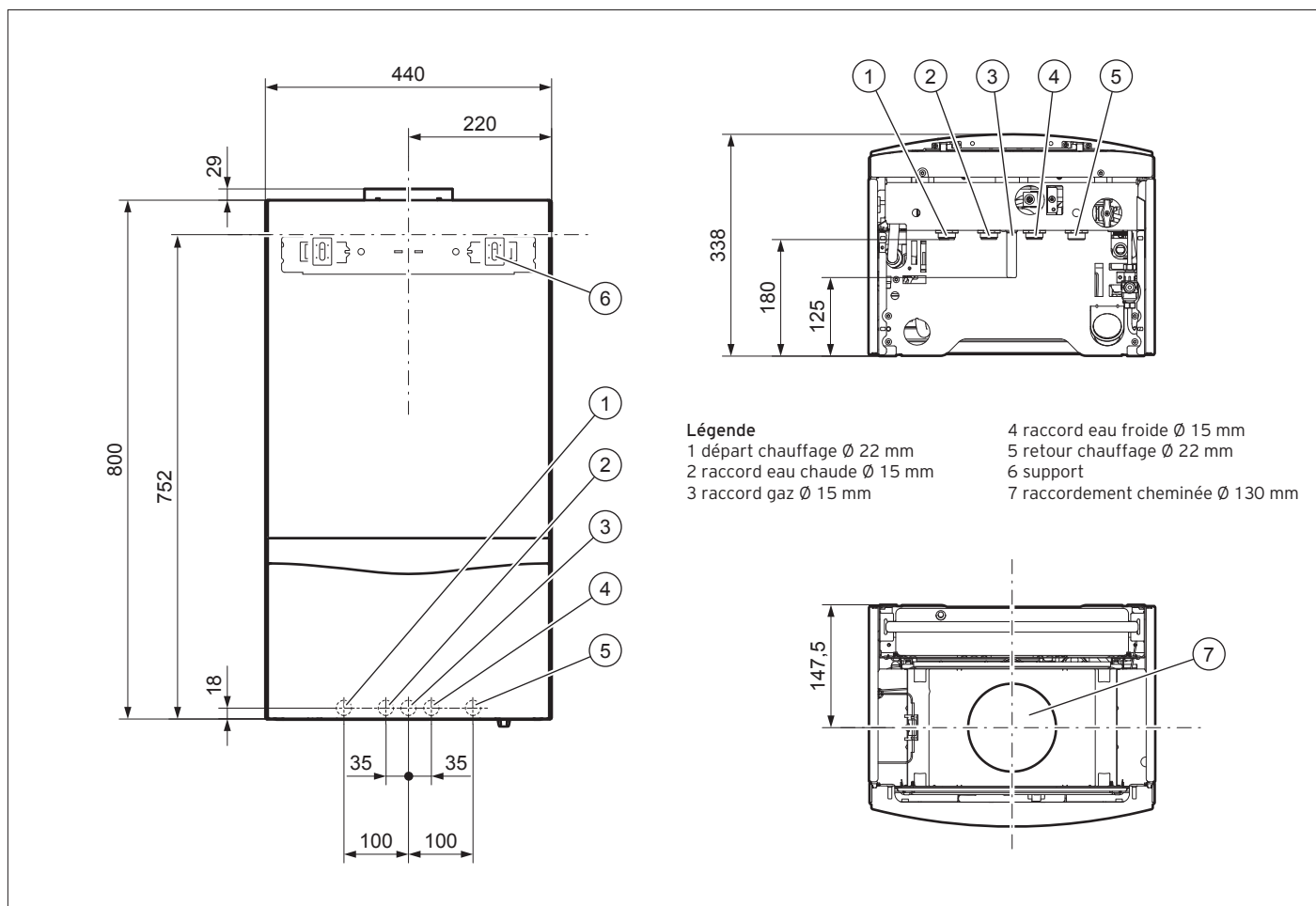
- kit de raccordement avec robinet d'arrêt gaz ¾" (code 306225)
- plaques de montage (code 306230)

Modèles	Type de gaz	Catégorie	Numéro d'article
VUW 240/3-5	gaz naturel et gaz liquide	I2+ et I3+ *	0010005377
VUW 280/3-5	gaz naturel et gaz liquide	I2+ et I3+ *	0010005378

* transformation propane sur site par un technicien de Vaillant



Dimensions et points de raccordement



Caractéristiques techniques		VUW 240/3-5	VUW 280/3-5
données PEB et ErP			
plage de puissance à 80/60°	kW	9,6 - 24,0	10,9 - 28,0
puissance chauffage de l'eau sanitaire	kW	24,0	28,0
rendement à charge partielle 30% Hi (PEB)	%	91,0	91,0
classe énergétique chauffage	-	C	C
rendement saisonnier	%	77,0	77,0
classe énergétique sanitaire (profil de puisage)	-	B (XL)	B (XL)
rendement énergétique sanitaire	%	76,0	76,0
niveau sonore (selon ErP)	dB(A)	50,0	50,0
généralités			
température gaz de combustion min./max.	°C	85/116	90/122
débit min./max. gaz de combustion	g/s	16/20	17,9/19,6
émission NOx	mg/kWh	127	137
émission CO	mg/kWh	61	20
chauffage			
température chauffage (plage de réglage) (max.)	°C	40 - 75 (85)	40 - 75 (85)
hauteur manométrique disponible pompe chauffage	mbar	350	350
débit pompe à ΔT 20	l/h	1.032	1.203
contenu et pression initiale vase d'expansion	l (bar)	10 (0,75)	10 (0,75)
pression de service chauffage min/max	bar	0,8/3,0	0,8/3,0
production d'eau chaude sanitaire			
température sanitaire (plage de réglage)	°C	35 - 65	35 - 65
pression d'eau d'alimentation min./max.	bar	0,35 - 10,0	0,35 - 10,0
débit de puisage à ΔT 25K/ΔT 30K/ΔT 45K min./max.	l/min	1,5 - 13,8/11,4/7,6	1,5 - 16,1/13,7/8,9
raccords			
raccord départ et retour chauffage	Ø mm	22	22
raccord gaz, raccord eau froide et eau chaude	Ø mm	15	15
raccord évacuation soupape de sécurité chauffage	Ø mm	15	15
raccordement cheminée	Ø mm	130	130
dimensions			
hauteur/largeur/profondeur	mm	800/440/338	800/440/338
poids (vide)	kg	32	33
électricité			
alimentation électrique	V/hz	230/50	230/50
plage d'alimentation électrique	V	190 ... 253	190 ... 253
fusible intégré	W	2A à action retardée	2A à action retardée
puissance électrique absorbée max.	W	93	93
classe de protection		IP X4 D	IP X4 D