

## Fiche technique: ecoTEC pro VC 246/5-3 E

### général

- numéro d'enregistrement: CE-0085CM0321
- agréée CE catégorie gaz naturel I2E(S)B et gaz liquide I3P
- certificat "HAUT RENDEMENT" conformément à la 92/42CEE
- classe énergétique chauffage A
- agréée C13, C33, C43, C53, C83, B23, B33

### caractéristiques

- chaudière murale à condensation chauffage seul
- puissance chauffage 23,5 kW
- puissance chauffage de l'eau sanitaire 23,5 kW
- à combiner avec un préparateur sanitaire indirect uniSTOR VIH
- plage de modulation de 30 à 100%
- rendement à charge partielle 109,5%
- NOX < 35 mg/kWh
- interface eBUS
- affichage numérique avec symboles et mention d'état de service
- réglage électronique de la charge partielle chauffage
- circulateur haut rendement EEI < 0,23 Eup Ready
- réglage électronique de la charge partielle sanitaire
- commande du préparateur d'eau chaude sanitaire par une sonde sanitaire ou un aquastat sanitaire

### application

- chauffage central et production d'eau chaude (en combinaison avec un préparateur d'eau chaude sanitaire chauffé indirectement)
- une solution appropriée pour tous les types d'habitations, de l'appartement à la maison unifamiliale
- tirage forcé (pas besoin de cheminée)
- grâce à la température réglable, la chaudière murale peut être utilisée tant pour des installations traditionnelles que pour des installations basse température (chauffage par le sol)
- disponible pour le gaz naturel et le gaz liquide

### équipement complet

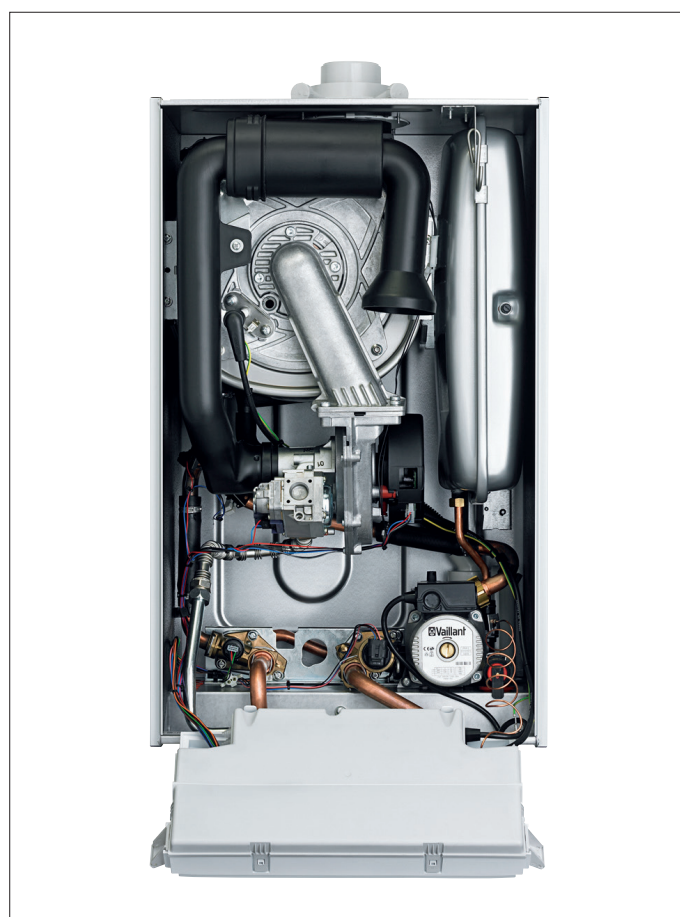
- système complet avec pompe chauffage haut rendement, purgeur automatique, vase d'expansion chauffage 10 l, by-pass réglable, clapet de surpression chauffage 3 bars, évacuation de l'eau des condensats et capteur de pression chauffage
- échangeur de chaleur primaire entièrement en acier inoxydable
- module brûleur comprenant un ventilateur à vitesse variable, réglage pneumatique du rapport gaz/air et un brûleur prémix entièrement en acier inoxydable avec électrode d'allumage et d'ionisation
- commande de préparateur d'eau chaude sanitaire incorporée avec vanne diviseuse motorisée
- système de protection antigel
- sécurité (en cas de) manque d'eau
- système antiblocage circulateur et vanne diviseuse

### accessoires

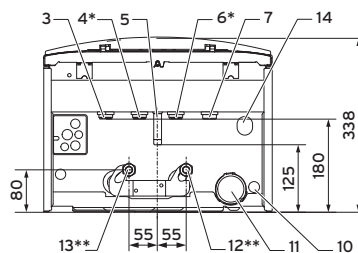
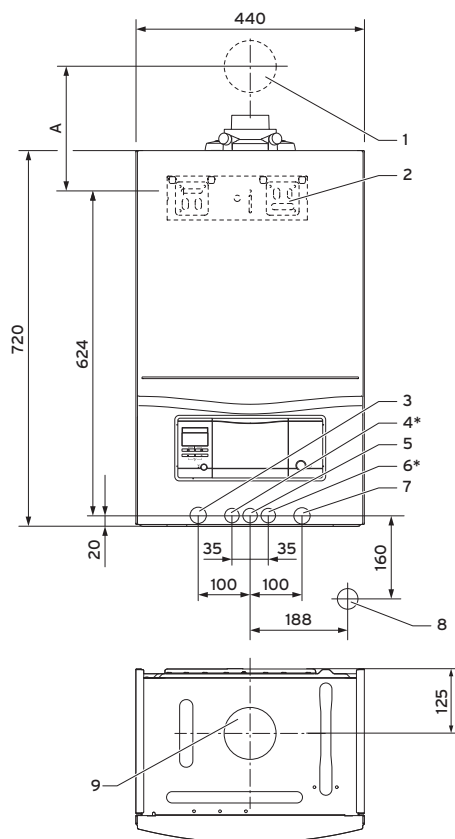
- kit de raccordement avec robinet d'arrêt gaz ¾" (code 306226)
- plaques de montage (code 306230)
- manomètre (code 002023325)
- adaptateur VR 36 pour thermostat on/off à 3 fils (code 0020117036)
- pompe de relevage ecoLEVEL (306287)
- module de couplage VR 34 (0 - 10 V) (code 0020017897)
- passage mural 60/100 mm (code 303933)
- passage de toiture 60/100 mm (code 0020060570)
- adaptateur 80/125 mm (0020177469)
- passage mural 80/125 mm (code 303209)
- passage de toiture 80/125 mm (code 303200)
- adaptateur 80/80 mm (code 002014470)

Modèles	Type de gaz	Catégorie	Numéro d'article
VC 246/5-3 E	gaz naturel et gaz liquide	I2E(S)B et I3P *	0010021846

\* transformation propane sur site par un technicien de Vaillant



## Dimensions et points de raccordement



### Légende

- 1 sortie ventouse passage mural
- 2 support
- 3 départ chauffage Ø 22 mm
- 4 raccord sortie eau chaude sanitaire Ø 15 mm (\* seulement VCW)
- 5 raccord gaz Ø 15 mm
- 6 raccord entrée eau froide Ø 15 mm (\* seulement VCW)
- 7 retour chauffage Ø 22 mm
- 8 raccord évacuation soupape de sécurité chauffage Ø 15 mm
- 9 raccord ventouse (évacuation des gaz de combustion et arrivée d'air frais)
- 10 raccord évacuation de l'eau des condensats Ø 19 mm (illustration ci-dessus)
- 11 siphon de l'eau des condensats (illustration ci-dessus)
- 12 retour préparateur d'eau chaude sanitaire Ø 15 mm (\*\* seulement VC)
- 13 départ préparateur d'eau chaude sanitaire Ø 15 mm (\*\* seulement VC)
- 14 raccord évacuation soupape de sécurité chauffage Ø 15 mm

mesure A (mm):

passage mural 60/100 mm = 175 mm

passage mural 80/125 mm = 235 mm

Caractéristiques techniques	VC 246/5-3 E	
<b>Info PEB et ERP</b> classe énergétique chauffage rendement saisonnier rendement à charge partielle 30% Hi (PEB) type circulateur puissance électrique max. du circulateur valeur EEI du circulateur	% % % - W -	A 94,0 98,6 / 109,5 à rotor noyé 45,0 ≤ 0,2
<b>puissances à G20</b> plage de puissance à 50/30° plage de puissance à 80/60° puissance chauffage de l'eau sanitaire	kW kW kW	8,0 - 25,0 7,5 - 23,1 23,5
<b>généralités</b> température gaz de combustion min./max. débit min./max. gaz de combustion émission NOx/émission CO quantité d'eau de condensation à 40/30° pH eau de condensation, env. niveau sonore	°C g/s mg/kWh l/h pH dB(A)	40/80 3,6/10,6 35,2/14,83 1,9 3,5 - 4,0 52
<b>chauffage</b> température chaudière chauffage (plage de réglage) (max.) température de sanitaire (plage de réglage) hauteur manométrique disponible pompe chauffage débit pompe à ΔT 20 contenu/pression initiale vase d'expansion chauffage pression de service chauffage min/max	°C °C mbar l/h l/bar bar	30 - 75 (85) 15 - 75 250 796 10/0,75 0,8/3,0
<b>raccords</b> raccord départ et retour chauffage raccord gaz raccord départ et retour préparateur raccord évacuation soupape de sécurité chauffage raccord évacuation de l'eau des condensats sortie ventouse concentrique avec adaptateur	Ø mm Ø mm Ø mm Ø mm Ø mm Ø mm Ø mm	22 15 15 15 19 60/100 80/125 ou 80/80
<b>dimensions</b> hauteur/largeur/profondeur poids (vide)	mm kg	720/440/338 35,0
<b>électricité</b> alimentation électrique puissance électrique absorbée max. /max. puissance électrique absorbée en mode veille classe de protection	V/hz W W	230/50 40/75 < 2,0 IP X4 D