

## Fiche technique: ecoCOMPACT VCC 206/4-5 - VCC 266/4-5 - VCC 306/4-5

### général

- numéro d'enregistrement: VCC 206 CE-1312C05870, VCC 266 CE-1312C05871, VCC 306 CE-1312C05872
- agréée CE catégorie gaz naturel  $I_{2E(S)B}$  et gaz liquide  $I_{3P}$
- certificat "HAUT RENDEMENT" conformément à la 92/42CEE
- classe énergétique chauffage A
- classe énergétique sanitaire A - profil de puisage sanitaire XL
- agréée C13, C33, C43, C53, C83, C93, B23, B33

### caractéristiques

- chaudière gaz à condensation compacte avec production d'eau chaude sanitaire par un préparateur incorporé de 150 l
- puissance chauffage 20, 25 et 30 kW
- confort d'eau chaude sanitaire très élevé grâce au préparateur à serpentin avec échauffement rapide
- plage de modulation de 19 à 100%
- rendement à charge partielle 108%
- NOx < 42 mg/kWh (classe 5)
- interface eBUS
- affichage d'état de service et de diagnostic
- réglage électronique de la charge partielle chauffage
- circulateur haut rendement EEI < 0,23 Eup Ready
- split-mounting-concept (chaudière et ballon sont démontables)

### application

- chauffage central et production d'eau chaude sanitaire par un préparateur à serpentin intégré
- lieu d'installation au choix (surface nécessaire < 0,45 m<sup>2</sup>)
- une solution appropriée pour tous les types d'habitations, de l'appartement à la maison unifamiliale
- tirage forcé (pas besoin de cheminée)
- grâce à la température réglable, la chaudière peut être utilisée tant pour des installations traditionnelles que pour des installations basses températures (chauffage par le sol)
- disponible pour le gaz naturel et le gaz liquide

### équipement complet

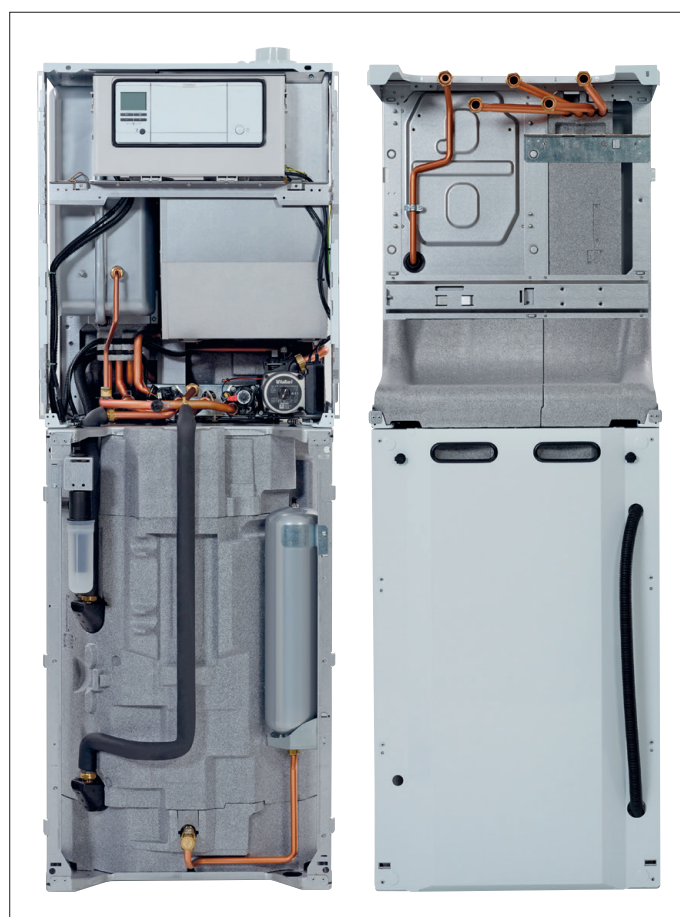
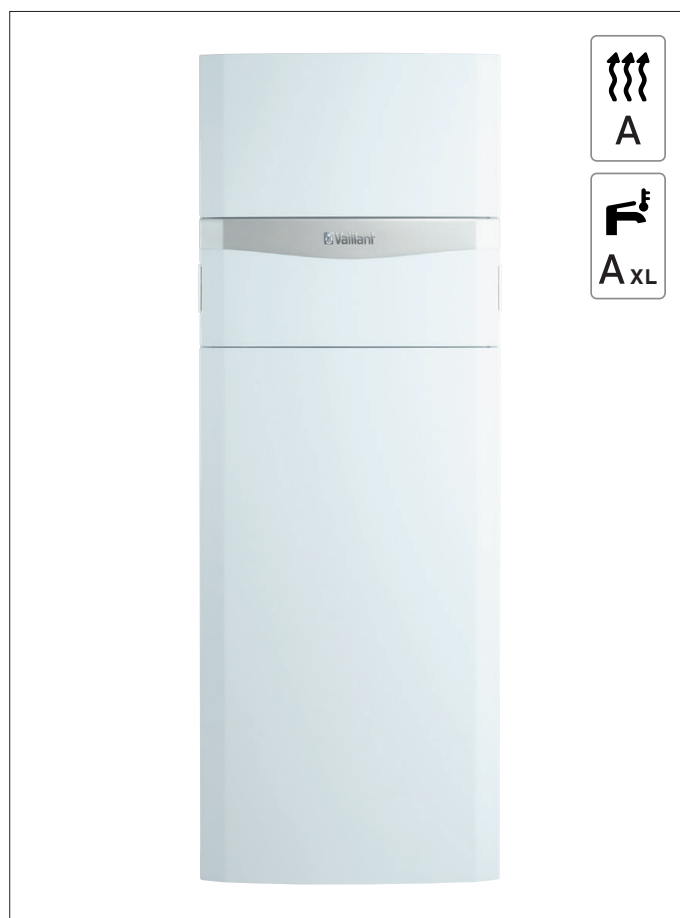
- système complet avec préparateur d'eau chaude sanitaire à serpentin intégré (150 l), circulateur chauffage haut rendement, purgeur automatique, vase d'expansion chauffage 15 l, by-pass réglable, évacuation de l'eau des condensats, manomètre et capteur de pression chauffage
- échangeur de chaleur primaire entièrement en acier inoxydable
- module brûleur comprenant un ventilateur à vitesse variable, réglage électronique du rapport gaz/air et un brûleur pré-mix entièrement en acier inoxydable avec électrode d'allumage et d'ionisation
- préparateur sanitaire en acier et complètement émaillé
- protection par une anode magnésium (anode électronique en option)
- priorité d'eau chaude sanitaire incorporée avec vanne diviseuse motorisée
- vase d'expansion sanitaire 5 l intégré
- système de protection antigèle et sécurité (en cas de) manque d'eau
- système antiblocage circulateur et vanne diviseuse

### accessoires

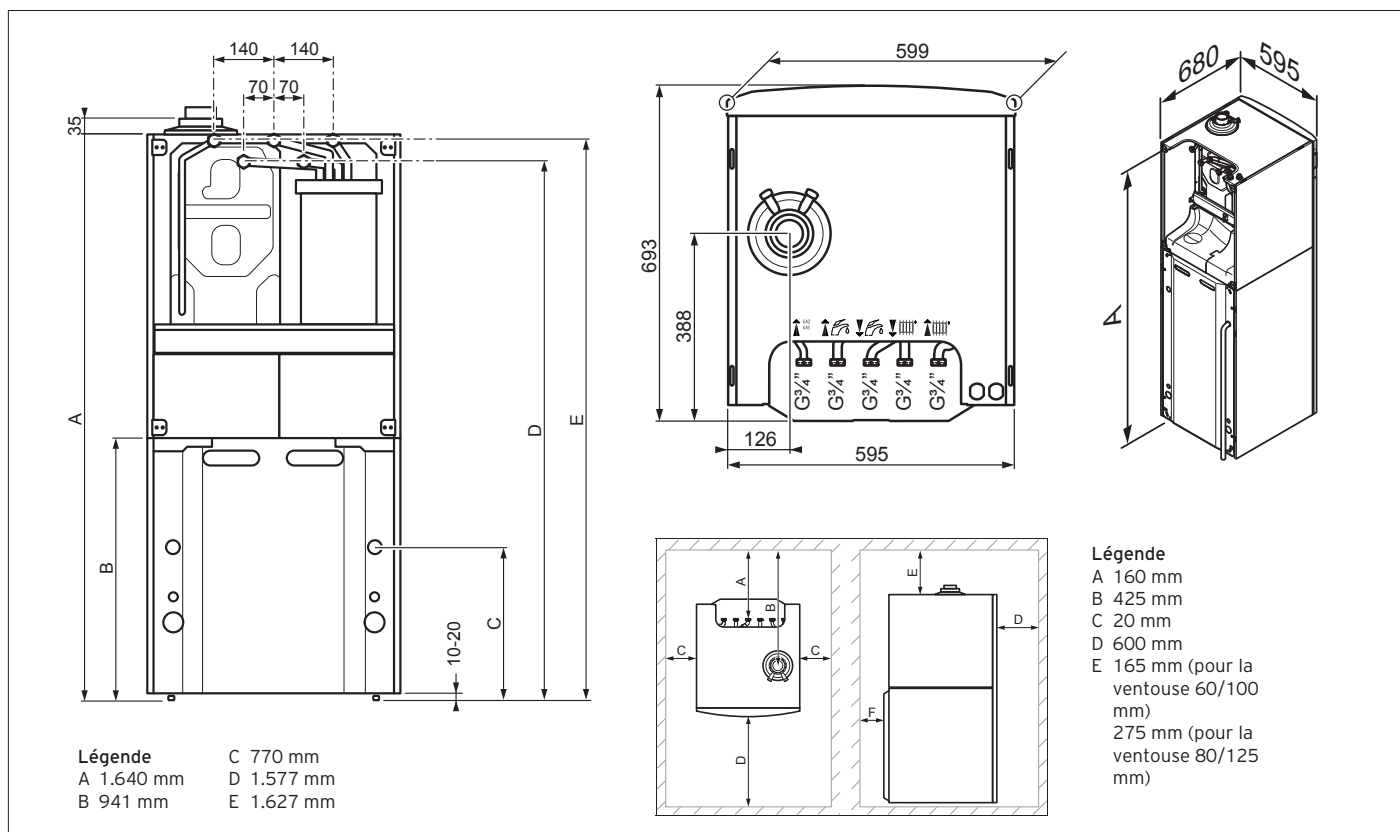
- kit de raccordement avec robinet d'arrêt gaz 3/4", soupape de sécurité sanitaire 7 bars, clapet de surpression chauffage 3 bars et siphon avec conduit d'évacuation (code 0020170494)
- pompe de relevage ecoLEVEL (306287)
- module de couplage VR 34 (0 - 10 V) (code 0020017897)
- passage murale 60/100 (code 303933), 80/125 (code 303209)
- passage de toiture 60/100 (code 0020060570), 80/125 (code 303200)
- adaptateur 80/125 mm (303926)
- anode électronique (code 0020170505)
- kit encastrable pour boucle sanitaire (code 0020170503)

Modèles	Type de gaz	Catégorie	Numéro d'article
VCC 206/4-5	gaz naturel et gaz liquide	$I_{2E(S)B}$ et $I_{3P}$ *	0010014633
VCC 266/4-5	gaz naturel et gaz liquide	$I_{2E(S)B}$ et $I_{3P}$ *	0010014629
VCC 306/4-5	gaz naturel et gaz liquide	$I_{2E(S)B}$ et $I_{3P}$ *	0010014630

\* transformation propane sur site par un technicien de Vaillant



## Dimensions et points de raccordement



Caractéristiques techniques ecoCOMPACT .../4-5 (pour G20)		VCC 206	VCC 266	VCC 306
<b>puissances à G20</b>				
plage de puissance à 50/30°	kW	4,3 - 21,5	5,9 - 27,1	6,6 - 32,5
plage de puissance à 80/60°	kW	3,8 - 20,0	5,2 - 25,0	5,8 - 30,0
puissance max. sanitaire	kW	24,0	30,0	34,0
rendement à charge partielle 30% Hi (PEB)	%	108	108	108
classe énergétique chauffage	-	A	A	A
rendement saisonnier	%	92,06	92,13	92,13
classe énergétique sanitaire (profil de puisage sanitaire)	-	A (XL)	A (XL)	A (XL)
<b>généralités</b>				
température gaz de combustion min./max.	°C	46/78	46/78	39/75
débit max. gaz de combustion	g/s	1,8/11,0	2,5/13,8	2,9/15,6
teneur en CO <sub>2</sub>	%	9,0	9,0	9,0
émission NO <sub>x</sub> (selon EN 15502)	mg/kWh	34,6	35,0	31,5
émission CO (selon EN 15502)	mg/kWh	6,6	11,7	5,0
quantité d'eau de condensation à 40/30°	l/h	2,0	2,6	3,1
pH eau de condensation, env.		3,5 - 4,0	3,5 - 4,0	3,5 - 4,0
niveau sonore	dB(A)	49,6	47,7	48,9
<b>chauffage</b>				
température chauffage (plage de réglage) (max.)	°C	30 - 70 (80)	30 - 70 (80)	30 - 70 (80)
hauteur manométrique disponible pompe chauffage	bar	0,29	0,29	0,21
débit pompe à ΔT 20	l/h	861	1.077	1.292
contenu/pression initiale vase d'expansion chauffage	l/mbar	15/0,75	15/0,75	15/0,75
pression de service chauffage min/max	bar	0,8/3,0	0,8/3,0	0,8/3,0
<b>production d'eau chaude sanitaire</b>				
température sanitaire - plage de réglage (réglage d'usine)	°C	35 - 65 (50)	35 - 65 (50)	35 - 65 (50)
capacité nominale du préparateur sanitaire (nette)	l	150 (141)	150 (141)	150 (141)
surface du serpentín	m <sup>2</sup>	1,06	1,06	1,06
débit de puisage en continu (à ΔT 30 K)	l/h (kW)	689 (24)	861 (30)	864 (30)
débit de pointe (à ΔT 30 K)	l/10 min.	247	262	268
consommation d'entretien (à ΔT 45 K)	kWh/24h	1,83	1,83	1,83
temps d'échauffement (10° -> 65° C)	min.	26	25	24
<b>raccords</b>				
raccord départ et retour chauffage	Ø mm	G¾	G¾	G¾
raccord eau froide, eau chaude et boucle sanitaire	Ø mm	G¾	G¾	G¾
raccord gaz	Ø mm	G¾	G¾	G¾
sortie ventouse concentrique	Ø mm	60/100	60/100	60/100
avec adaptateur	Ø mm	80/125 ou 80/80	80/125 ou 80/80	80/125 ou 80/80
<b>dimensions</b>				
hauteur/largeur/profondeur	mm	1.640/599/693	1.640/599/693	1.640/599/693
poids (vide/rempli)	kg	144/289	143/288	142/288
<b>électricité</b>				
alimentation électrique	V/hz	230/50	230/50	230/50
fusible intégré	type	T4A/250 lent	T4A/250 lent	T4A/250 lent
puissance électrique absorbée max.	W	105	105	105
classe de protection		IP X4 D	IP X4 D	IP X4 D